

Letovický zpravodaj



Vydává Městské kulturní středisko Letovice

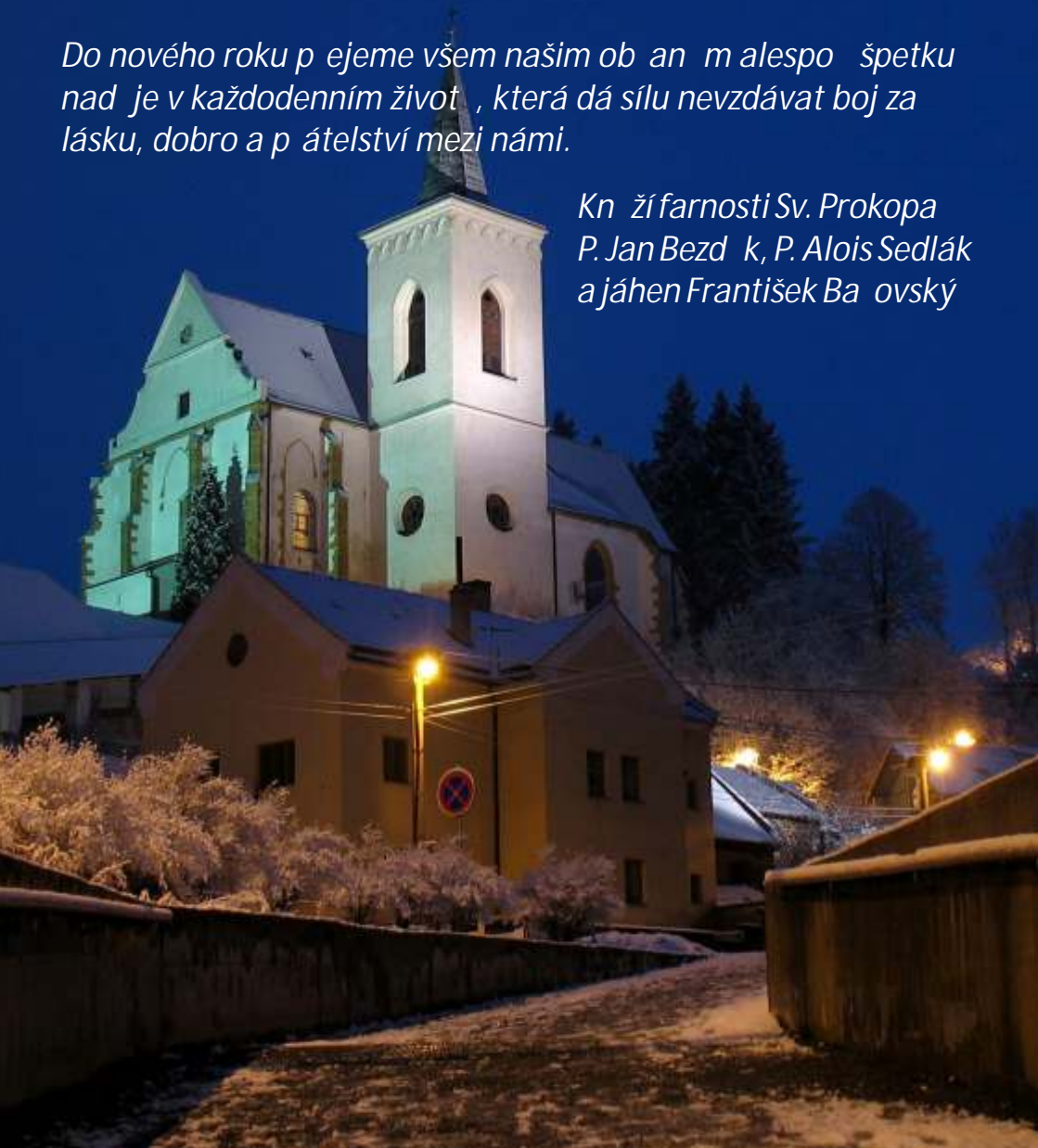
leden 2014

Vážení spoluobčané,
v nadcházejícím závěru roku 2013 a s ním spojeném období
svátk vánočních Vám přeje pohodu osobní i pracovní,
ale především pevné zdraví a štěstí ve Vašich rodinách.

Ing. Jiří Palbucha - místostarosta města
Vladimír Stejskal - starosta města

Do nového roku přeje všem našim občanům alespoň špetku
naděje v každodenním životě, která dá sílu nevzdávat boj za
lásku, dobro a přátelství mezi námi.

Kněží farnosti Sv. Prokopa
P. Jan Bezděk, P. Alois Sedlák
a jáhen František Bačovský



SPOLE ENSKÁ RUBRIKA

Srdce nám blahopřejeme všem, kteří v měsíci listopadu oslavili svoje narozeniny.
Poděkování za celoživotní práci připoujíme pro jubilanty, kteří oslavili 75 a více let:

Honzáková Jarmila	Toul Jaroslav	Písařková Ludmila	Tenora Bohumír
Kuráňová Marie	Špičková Marie	Havránek Miloš	Procházková Marie
Fučík Roman	Nečas Otokar	Randula Miloš	Skalníková Marie
Hrazdírka Oldřich	Musil Ladislav	Rosýš Antonín	Mířková Božena
Hrdlička Jana	Hančík Stanislav	Dočkalová Blanka	Konopáková Vlasta
Kříž Josef	Kotoučková Vlasta	Hruška Otokar	Rosenbergová Marie
Procházka Miroslav	Stloukalová Viera	Čezníková Františka	Vystavěl Kamil
Ženatá Ludmila	Dušilová Věra	Musilová Marie	Sedláčková Věra
Špidlová Božena	Václavová Marie	Hellerová Dagmar	

Loučíme se s oběma, kteří odešli z našich řad:

*Škrabal Miloš, Na Kopečku, ve věku 87 let, Vichťa Jaroslav, Podolí 25, ve věku 75 let, Čezník Vladimír, Jevíská, ve věku 81 let, Mareš Pavel, Podleší, ve věku 73 let, Hrdá Jiřina, Smetanova, ve věku 86 let, Mejka Alois, Kladoruby, ve věku 83 let. *est jejich památce!**

MÍSTO LETOVICE INFORMUJE

OKÉNKO STAROSTY



Vážení občane,

obracím se k Vám s krátkým zamyšlením nad uplynulým rokem, jeho hodnocením a předzvěstím do roku 2014. Z hlediska rozvoje města bych charakterizoval konkrétní rok 2013 jako rok pokračování velkých a malých investic a oprav. Musím vzpomenout opravy místních komunikací, hřiště, 4. etapy regenerace panelového sídliště, opravu sociálního zařízení v MŠ Těbětín, nové chodníky v ulici Nádražní a Brahmsova. V roce 2014 nás čeká dokončení některých investičních akcí a zahájení nových, zejména v Babolkách, Zábudov, Kochov, Nová a Meziříčku. Rovněž ve městě čeká oprava ulice Česká, výstavby a opravy chodníků, rekonstrukce zahrady v MŠ Komenského, výstavba nového sborného dvora, šaten SDH, nákup vozidla pro SDH a mnoho dalších akcí.

V letošním roce jsem velmi spokojen s prací různých spolků a občanských sdružení v kulturní, výchovné, sportovní a zájmové oblasti. Velmi kladně hodnotím činnost všech škol a školských zařízení v Letovicích bez ohledu na jejich provozovatele. Mnoho práce udělaly v roce 2013 i některé osadní výbory v místních částech města, například v Kladorubech, Dolním Smrčově, Chlumu, Lhotě a Slatince. Děkuji i za tyto příležitosti Vám všem, kteří aktivně pracujete jak v osadních výborech, tak ve spolcích a sdruženích. Pevně věřím, že se dále bude rozvíjet i za podpory města spolková činnost.

V květnu 2014 oslaví 120. výročí založení tělovýchovné jednoty Sokol Letovice. K tomuto výročí bude uspořádán Den otevřených dveří na sportovišti TJ Sokol pro žáky ZŠ Letovice. Sportovní aktivity si bude možno vyzkoušet na volejbalových a tenisových kurtech, fotbalovém hřišti, minigolfu, v jachtingovém a leteckém klubu, v hale apod. V MKS Letovice v červnu uspořádáme slavnost ke 120. výročí založení Sokola Letovice, dojde i na ocenění nejlepších sportovců z minulých sportů.

Bude uspořádána Olympiáda letovických mateřských škol, Běh zámeckým parkem a mnoho jiných kulturních a sportovních akcí. V dubnu chystáme Mistrovství světa ve STIGA hokeji, v květnu pak celostátní přehlídku dechových hudeb R. V srpnu proběhne Festival 3+1, v tradičním termínu pak závody dračích lodí. V září pak na letišti proběhne Světový pohár v raketovém modelářství a v listopadu Běh okolo přehrady K etinky. Jak vidíte, z takového množství akcí si jistě vybere každý.

Na zbytek ještě pozvánka na letošní tradiční Silvestr na náměstí. Od 22.00 hodin bude připraven dobrý punč a poplínoci ohňostroje.

Závěrem přeji Vám a Vaším blízkým, vážení občane, pevné zdraví, hodně štěstí, spokojený a klidný život v roce 2014.

Vladimír Stejskal - starosta města

ZPRÁVY Z RADNICE



RADA M STA LETOVICE DNE 25. LISTOPADU PROJEDNALA

1. Zprávu M stského kulturního st ediska Letovice o zvukovém z ízení Dolby Pro Logic.
2. P id lení bytu 1406 paní Go ulové Danuši, bytem Svitavy, Felberova 1.
3. Uzav ení Dohody o poskytnutí dotace z Programu rozvoje venkova R pro Mate skou školou Letovice, Komenského 671/11, okres Blansko, p ísp vková organizace na realizaci projektu „P em na zahrady MŠ Komenského Letovice na Školní p írodní zahradu“ ve výši 750.000,- K .
4. Schválení p ísp vku ve výši 127.819,-K v rámci programu „Vzd lávejte se pro r st v Jiho-moravském kraji II“ na vzd lávací aktivitu Pracovník sociální pé e pro p ímou obslužnou pé í v CSSML.
5. P edb žný výsledek hospoda ení m sta Letovice za období 01-10/2013.
6. Seznam ulic vybraných k oprav (dle Plánu oprav místních komunikací na rok 2014) v p ípad navýšení p íjm rozpo tu m stavroce 2014.
7. Mezitímní ú etní záv rku za období 1-9/2013:
 - Centra sociálních služeb m sta Letovice, p ísp vkové organizace,
 - M stského kulturního st ediska Letovice, Nová ul. 2071/1, Letovice, okres Blansko,
 - Technických služeb Letovice,
 - Základní školy Letovice, Komenského 902/5, okres Blansko,
 - Mate ské školy Letovice, T eb tínská 28/19, okres Blansko, p ísp vkové organizace,
 - Mate ské školy Letovice, apkova 802/10, okres Blansko, p ísp vkové organizace,
 - Mate ské školy Letovice, Komenského 671/11, okres Blansko, p ísp vkové organizace.
8. Postup prací na úprav stávajícího jednacího ádu Zastupitelstva m sta Letovice.
9. P ípravu novelizace organiza ní sm rnice Pravidla pro zadávání ve ejných zakázek malého rozsahu.
10. Informace z jednání ve v íci p ípravy výstavby dopravního uzlu na ul. Nádražní soukromým investorem.

11. Rada m sta doporu íla:

- Zastupitelstvu m sta Letovice schválit plán spole ných za ízení týkající se ásti k. ú. Dolní Smržov,
- Zastupitelstvu m sta Letovice uzav ít po úpravách Smlouvu o uzav ení budoucí Smlouvy o bezúplatném p evodu vlastnictví v íci nemovité - ve ejného osv tlení v rámci stavby „Rodinné domy Mezí í kou Letovic“,
- Zastupitelstvu m sta Letovice schválit Plánovací smlouvu na stavbu „Oprava a rozší ení místní komunikace v ul. Jiráskova“ s firmou VARIO Vila s.r.o., Šumperská 1350, Uni ov,
- zastupitelstvu m sta neschválit Vnit ní sm rnici pro tvorbu, používání a hospoda ení se zam staneckým fondem s ú íností od 1. 1. 2014,
- zastupitelstvu m sta schválit vydat Obec n závaznou vyhlášku M sta Letovice . 2/2013, kterou se m ní a dopl uje Obec n závazná vyhláška . 4/2012, o místním poplatku za provoz systému shromaž ování, sb ru, p epravy, t íd ní, využívání a odstra ování komunálních odpad ,
- zastupitelstvu m sta schválit Smlouvu o poskytnutí finan ní návratné výpomoci mezi M stem Letovice a Mate skou školou Letovice, zastoupenou Evou Pa ílovou se sídlem Letovice, Komenského 671/11, na bezúro nou návratnou finan ní výpomoc ve výši 750.000,- tis. K vratnou nejpozd jí k 31. 12. 2014,
- zastupitelstvu m sta schválit Dodatek . 2 z izovací listiny Mate ské školy Letovice, T eb tínská 28/19, okres Blansko, p ísp vkové organizace s ú íností od 31. 12. 2013,
- zastupitelstvu m sta schválit uzav ení Dodatku . 1 ke smlouv o úv ru reg. . 941/12-D ze dne 19. prosince 2012 s UniCredit Bank Czech Republic, a. s., se sídlem Želetavská 1525/1, Praha 4,
- zastupitelstvu m sta schválit dodatek . 2 z izovací listiny Centra sociálních služeb m sta Letovice, p ísp vkové organizace s ú íností od 31. 12. 2013,
- zastupitelstvu m sta schválit poskytnutí finan ního p ísp vku z výt žku z loterí a jiných podobných her dle pravidel schválených na zasedání ZM dne 25. 6. 2013 usnesením . 5.6. pro: TJ SOKOL Letovice ve výši 438.938,00 K , AFK Letovice ve výši 155.801,00K .

- zastupitelstvu m sta schválit provedení rozpo tových opat ení .18/2013,
- zastupitelstvu m sta schválit rozpo et m sta na rok 2014 na oddíly, s následujícími parametry: p íjmy ve výši 101.194.600,- K , výdaje ve výši 104.045.200,- K a financování s plánovanou finan ní úsporou z roku 2013 ve výši 2.850.600,- K . Rozpo et ú elových fond : zam stnanecký fond: p íjmy 400.600,-K a výdaje ve výši 400.600,-K , fond rozvoje bydlení: p íjmy ve výši 300,- K a výdaje ve výši 300,-K ,
- zastupitelstvu m sta schválit rozpo tový výhled M sta Letovice na období 2014 - 2017.
- 12. Radam staschválila:
 - „Smlouvu o postoupení a p evzetí práv a povinností z poskytnuté licence a o rozší ení licence“ s firmou Ing. Klíma – O.K. Soft na programový produkt WinDomy,
 - „Smlouvu o servisní podpo e .315/05“ s firmou Ing. Klíma – O.K. Soft na poskytování servisní podpory k programu WinDomy,
 - termíny zasedání Zastupitelstva m sta Letovice v roce 2014,
 - Smlouvu o budoucí smlouv o z ízení v cného b emene na stavbu „,II/365 Letovice, pr tah – SO 302 kanaliza ní p ípojky“ s Jihomoravským krajem, Žerotínovo nám. 3/5, Brno a pov íla starostu m stajejím podpisem,
 - Smlouvu o z ízení v cného b emene na kanaliza ní sb ra na pozemcích p. . 2330 a 1131/1 v k.ú. Letovice s eskou republikou – Ú adem pro zastupování státu ve v cech majetkových, Rašínovo náb eží 390/42, Nové M sto, Praha 2, a pov íla starostu m sta jejím podpisem,
 - Smlouvu o budoucí smlouv o z ízení práva odpovídajícího v cnému b emenu na stavbu „Rodinné domy Mezí í ko u Letovic“, SO 01 plynovod a SO 03 vodovod do pozemku p. . 724/1 v k.ú. Mezí í ko u Letovic,
 - Smlouvu o právu k provedení stavby „Dolní Smržov – VO ke h bitovu“ na pozemcích p. . 204/1, 204/2 a 205/1 v k.ú. Dolní Smržov a pov íla starostu m stajejím podpisem,
 - Smlouvu o právu k provedení stavby „Dolní Smržov – VO ke h bitovu“ na pozemku p. . 215/4 v k.ú. Dolní Smržov a pov íla starostu m sta jejím podpisem,

- Smlouvu o z ízení práva odpovídajícího v cnému b emenu na pozemku p. . 266/18 v k.ú. Zbon k v rámci stavby „Vodovod Zbon k“ s editelstvím silnic a dálnic R, Na Pankáci 546/56, Praha 4 a pov íla starostu m stajejím podpisem,
- Smlouvu o budoucí smlouv o z ízení práva odpovídajícího v cnému b emenu na uložení vodovodu a kanalizace do pozemku p. . 366/2 v k.ú. Letovice se společ ností VARIO VILA, s.r.o., Šumperská 1350, Uni ov a pov íla starostu m sta jejím podpisem,
- Smlouvu o budoucí smlouv o z ízení v cného b emene a souhlasu se z ízením stavby „,III/37418, 37417 Podolí pr tah a most 37417-1“, SO 501 P eložka STL plynovodu se společ ností RWE GasNet, s.r.o., Klíšská 940, Ústí nad Labem a pov íla starostu m stajejím podpisem,
- uzav ení licen ní smlouvy s OSA – Ochranný svaz autorský pro práva k díl m hudebním, o.s., se sídlem s. armády 20, Praha 6 - Bubene o ve ejném provozování v souvislosti s hudebním festivalem FESTIVAL 3+1 zn íjící na ástku 5.209,00K a pov íje starostu m stajejím podpisem,
- Odpisový plán na rok 2014 Mate ské školy Letovice, Komenského 671/11, p ísp vkové organizace,
- Odpisový plán na rok 2014 Mate ské školy Letovice, T eb tínská 28/19, p ísp vkové organizace,
- navýšení p ísp vku na odpisy nemovitého majetku dle návrhu a sou asn zvýšení odvodu odpis nemovitého majetku p ísp vkové organizace Mate ská škola Letovice, apkova 802/10, okres Blansko ve stejné výši,
- erpání rezervního fondu MKS Letovice jako použití da ové úspory z roku 2010 p ísp vkové organizace m sta na nové webové stránky organizace,
- vedení ú etnictví u všech p ísp vkových organizací z ízených m stem Letovice s ú inností od 1.1.2014 v plném rozsahu,
- p íd lení ve ejné zakázky malého rozsahu „Poskytnutí kontokorentního úv ru k b žnému ú tu“ UniCredit Bank Czech Republic, a. s., se sídlem Želetavská 1525/1, Praha 4,
- vystavení souhlasu Centru sociálních služeb m sta Letovice, p ísp vkové organizace s p íjetím finan ních dar dle p edloženého návrhu,
- zm nu v organiza ním schématu CSSML s ú inností od 1.1.2014,

- pronájem dle kyt sta ve vlastnictví p ísp vkové organizace CSSML firm LEDEKO a.s. od 30. 1. 2014 na dobu ur itou 5rok ,
- snížení p ísp vku na provoz u domova pro seniory o 400 tis. K a u pe ovatelské služby o 120 tis. K ,
- erpání rezervního fondu CSSML, p ísp vkové organizace, dle p edloženého návrhu na profinancování da ové úspory z p edešlých let,
- erpání rezervního fondu CSSML, p ísp vkové organizace, tvo eného z dar dle p edloženého návrhu pro pot eby volno asových aktivit suživateli,
- Odpisový plán CSSML, p ísp vkové organizace, s ú inností od 1. 1. 2014,
- uzav ení dota ní smlouvy s Jihomoravským krajem o poskytnutí dotace z rozpo tu JMK na výzbroj, výstroj a opravu požární techniky ve výši 100.000,- K a pov íla starostu m sta jejím podpisem,
- uzav ení dota ní smlouvy s Jihomoravským krajem o poskytnutí investí ní dotace z rozpo tu JMK na sanaci sesuvu skalního t lesa ve výši 1.500.000,- K a pov íla starostu m sta jejím podpisem,
- odpis pohledávky Mate ské školy Letovice, T eb tinská 28/19, okres Blansko dle p edloženého návrhu,
- poskytnutí finan ního p ísp vku z výt žku z loterií a jiných podobných her dle pravidel schválených na zasedání ZM dne 25. 6. 2013 usnesením . 5.6. pro: BACARDI ve výši 36.837,- K , Letecký klub ve výši 15.567,- K , LMK Letovice ve výši 10.963,- K , RKM Letostroj Letovice ve výši 13.398,- K , DDM Letovice ve výši 14.908,- K , Fanclub „BOPK etinka“ ve výši 9.588,- K ,
- provedení rozpo tových opat ení . 17/2013,
- p íjetí dotace JMK na hospoda ení v lesích v roce 2013 ve výši 22.715,- K ,
- p íjetí dotace JMK na hospoda ení v lesích v roce 2013 ve výši 42.580,- K ,
- zadání projektu na úpravu m stské zelen v ul. A. Krej ího a pod kostelem sv. Prokopa na ul. Pražská firm Jan Vav in – ARS, Smetanovo nám. 955, Litomyšl a pov íla starostu podpisem smlouvy,
- podání žádosti o dotaci ze SFŽP z programu „Ze le do m st“ na úpravu m stské zelen v ul. A. Krej ího a pod kostelem sv. Prokopa,
- realizaci investí ních akcí z návrhu rozpo tu m sta na rok 2014 (dle Plánu oprav místních komunikací v roce 2014),

- po úpravách program zasedání Zastupitelstva m sta Letovice dne 12. 12. 2013,
- Dodatek . 1 ke smlouv s firmou HOLAS CZ s.r.o. na akci „Regenerace panelového sídlišt í U Zámku v Letovicích – IV. etapa“,
- Záv re nou zprávu ke ztrátám a nález m za rok 2013,
- žádost o uspo ádání akce „Polévka pro chudé a bohaté“ na Masarykov nám. dne 24. 12. 2013 12.00 – 13.00 hodin,
- vylou it nabídku firmy TRUCK SERVIS áslav s.r.o., Pod Nádražím 1205/8, áslav, z výb rového ízení na akci „Dodávka cisternové automobilové st íka ky pro JSDH Letovice“.



USNESENÍ Z 16. ZASEDÁNÍ ZASTUPITELSTVA M STA LETOVICE DNE 27. LISTOPADU

1. Zastupitelstvo m sta schvaluje provedení rozpo tových opat ení . 15/2013 a 18/2013.
2. R zné
 - 2.1. Zastupitelstvo m sta neschvaluje Vnit ní sm rnici pro tvorbu, používání a hospoda ení se zam stnaneckým fondem s ú inností od 1. 1. 2014.
 - 2.2. Zastupitelstvo m sta schvaluje poskytnutí finan ního p ísp vku z výt žku z loterií a jiných podobných her dle pravidel schválených na zasedání ZM dne 25. 6. 2013 usnesením . 5.6. pro: TJ SOKOL Letovice ve výši 438.938,- K , AFK Letovice ve výši 155.801,- K .
 - 2.3. Zastupitelstvo m sta schvaluje zp sob zasílání pozvánky na zasedání zastupitelstva tak, aby lenové zastupitelstva obdrželi pozvánku, v etn podkladových materiál k projednání, v elektronické podob nejmén 7 kalendá ních dn p edem, a to formou umíst ní t chto dokument na webové stránky m sta pod p íhlašovacím jménem a heslem daného uživatele. Zastupitel m, kte í p edem požádají o tišt nou verzi materiál pro zasedání ZM, bude poskytnuta dle dosavadních zvyklostí.

Finan ní odbor UPOZORN NÍ

M sto Letovice oznamuje, že ode dne 1. 1. 2014 bude spravovat sv j bytový a nebytový fond, který spravovala společnost KORDO s. r. o., se sídlem na Pražské ulici v Letovicích.

Referentka správy bytových a nebytových prostor bude k dispozici v budov M stského úadu v Letovicích ve 2. pat e, dve e . 35 ve dnech PO a ST od 8.00 do 17.00 hod. a v ÚT od 8.00 do 12.00 hod., p ípadn na tel. 516 482 227 nebo na mailové adrese: mu.dokoupilova@letovice.net.

V p ípad jakychkoliv dotaz ohledn m stských byt se, prosím, od 1. ledna 2014 obračtejte na referentku správy byt .

Více informací je zve ejn no na www stránkách m sta Letovice. www.letovice.net

Informace k poplatku ze ps

Pravidla pro tento poplatek vychází ze zákona 565/1990 Sb. O místních poplatcích a obecn závazné vyhlášky M sta Letovice . 3/2008 ve zn ní pozd jších p edpis a dopln ní.

Výše poplatku je pro rok 2014 stejná jako v minulém roce.

Splatnost poplatku za rok 2014 je 15. února 2014.

Dále informujeme, že každý držitel psa je povinen splnit ohlašovací povinnost do 15 dn od vzniku poplatkové povinnosti a v téže lh t je povinen hlásit každou zm nu, která má vliv na výši poplatku. Pokud snad n kdo nemá ohlášení provedeno, urychlen si dejte vše do po ádku.

Informace k poplatku za komunální odpad

Pravidla pro tento poplatek vychází ze zákona 565/1990 Sb. o místních poplatcích a obecn závazné vyhlášky M sta Letovice . 4/2012 ve zn ní pozd jších zm n. Výše poplatku pro rok 2014 iní 550,00 K za fyzickou osobu, objekt sloužící k rekreaci, rodinný d m nebo byt, ve kterém není hlášena žádná osoba k trvalému pobytu.

Obecn závazná vyhláška – umož ůje osvobození nebo úlevy podle lánku 6 (nap íklad poplatník m, kte í jsou tvrtým a dalším dít tem ve v ku 15 let, žijícím ve společ né domácnosti, poplatník m, kte í se nejmén 3m sice zdržují v zahrani í, ...). Žádost o osvobození je t eba podat na aktuální kalendá ní rok znovu.

Splatnost poplatku je do 30. dubna 2014 pro ty, kte í mají jednu splátku.

Splatnost pro 2 splátky je 30. 4. 2014 a 30. 9. 2014 (rozd lení provádí správce poplatku na žádost poplatníka).

Platbu m žete provést hotovostn v pokladn m stského úadu nebo p evodem na ú et m sta Letovice 820631/0100 s Vaším variabilním symbolem, kterým je rodné íslo pro poplatníky s trvalým pobytem; pro chalupá e a ostatní je specieln p id lený VS.

Tiskopisy obdržíte na M Ú Letovice nebo na stránkách M sta Letovice www.letovice.net -m stský ú ad-formulá e-finan ní odbor.

NEP EHLÉDN TE

Vyzýváme ty, kte í dosud neprovedli platby se splatností p ed 31. 12. 2013, aby urychlen provedli platby nebo p íšli osobn ešit své nedoplatky. Jinak nastane proces vymáhání, exekuce a poplatek se navyšuje o další náklady, které je poplatník povinen zaplatit.

Pokud pot e budete informace, m žete p íjit osobn , zavolat na tel. 516482222 nebo sv j dotaz poslat e-mailem na adresu mu.oprsalova@letovice.net

D kujeme všem, kte í ádn a v as platí poplatky.

M STSKÁ POLICIE INFORMUJE



Jako každý rok byl i letos strážníky prováděn zvýšený dohled v období tzv. dušiček v okolí místního hřbitova. Dohled byl prováděn jak ve služebním stejnokroji, tak i v civilním oděvu. Je s podivem, kolik občanů nechávalo své v cívce viditelné ve vozidle. Jednalo se o peněženky, navigace, mobilní telefony a další cenné předměty. Na tato vozidla byla umístěna upozornění „Příležitost dle zlodějů“ s doporučením, aby nenechávali ve vozidle žádné cenné předměty, tašky, bundy a podobně. Tímto vozidlem byl v novém dohledu jejich odjezd. Během tohoto období nedošlo k žádnému vloupání do vozidla.

Dne 2. listopadu ve večerních hodinách byli strážníci povoláni dispečinkem RZS na ubytovnu na ul. Brahmsova. Důvodem byl pád ze schodů a následné zranění obyvatele ubytovny. Strážníci na místě poskytli zraněné osobě první pomoc, po příjezdu RZS pomohli s vyproštěním, protože osoba upadla tak nešťastně, že uvízla v mezaninu schodiště. Poté společně se záchranáři transportovali zraněného do sanitního vozu.

Dne 28. listopadu byli strážníci požádáni o pomoc při zjištění totožnosti a následného vyrozumění občanky Letovic, která omylem obdržela od lékárnice z jiného místa léky, které nebyly určeny k její diagnóze. Díky místní a osobní znalosti byla žena ztotožněna a včas upozorněna. Naštěstí žena ještě nezačala s užíváním léků.

V pátek 1. listopadu byl strážníky objasněn případ poškození zařízení v místní části Dolní Smržov. Pachatel vyvrátil tyči dopravní značkové, svrhnul stavební míchu ku do potoka, do kterého ještě hodil poštovní schránku, rozbil sklenou výplň výšky, rozbil elektrickou skříň, převrtil kontejner a po vypáčení okna do prodejní budovy na vyletění poškodil vnitřní interiér. Pro podezření z trestného činu poškození cizí věci byl pachatel předán policii R. *Strážníci MPLetovice*

KULTURNÍ PŘEHLED

Ochočnické divadlo Boskovice uvádí premiéru komedie PATRICKA HAUDECOEURA A DANIELLE NAVARO-HAUDECOUR

MÁTOVÝ NEBO CITRON?

REŽIE: JANA ŘEZNÍČKOVÁ

TEREZA ŠIMONOVÁ
Ladomír Slrzák
Eva Štěpánková
Vojtěch Koprčný
Vlastimil Bláha
Jitka Hamerská

Městské kulturní středisko Letovice - KULTURNÍ DŮM
PÁTEK 31. LEDNA 2014 V 19.00 HOD.
Vstupné: 80,- Kč / 60,- Kč

Předprodej vstupenek: MKS Letovice - kulturní dům, Nová 71/1, tel.: 516 474 422, mob.: 739 396 535, info@mks-letovice.cz



MKS LETOVICE KULTURNÍ DIVADLO

Nová 71/1, tel.: 516 474 422, mob.: 601 590 006
e-mail: info@mks-letovice.cz, www.mks-letovice.cz
tel.: vstupenky 516 476 785, 739 396 535,
ekonomka: 516 476 786

Zajišťujeme prodej vstupenek
na předem objednané kulturní představení

Slevy na vstupném uvedené u konkrétních představení jsou určeny pro děti do 18 let a studenty, držitele průkazů ZTP a ZTP/P, v případě představení (u studentů a držitelů ZTP a ZTP/P na základě předložení průkazů). Zamluvené vstupenky je nutno vyzvednout nejpozději 7 dní před konáním akce.

V lednu jsme pro Vás připravili:

Koncert KPH

Novoroční koncert se slavnostním představením

Pátek 10. ledna 2014 v 18.30 hod.

Účinkuje: Moravské klavírní trio

Jana Ryšánková – klavír,

Jiří Jahoda – housle,

Miroslav Zicha – violoncello
a operní hosté:

Marta Reichelová – soprán,

Roman Hoza – baryton.

Vstupné: 150,- Kč

na koncert platí předplatné KPH,
studenti uměleckých škol zdarma.

Koncert

TRÁVNÍKOVÝ KONCERT PŘÍRODNÍ SBOR

Neděle 12. ledna 2014 v 15.00 hod.

Kostel sv. Prokopa v Letovicích

Pohádka

Čert a Káča

Středa 15. ledna 2014 v 10.00 hod.

Účinkuje: Divadlo DUHA Polná

Vstupné: 40,- Kč

Divadelní představení

Mátový nebo citron?

Pátek 31. ledna 2014 v 19.00 hod.

Účinkuje: Ochotnické divadlo Boskovice

Vstupné: 80,- Kč / 60,- Kč

Připravujeme:

Pohádka

O chytré kmotře lišce

Středa 12. února 2014 v 10.00 hod.

Účinkuje: Divadlo Andromeda Praha

Vstupné: 40,- Kč

Koncert KPH

Clarus Kvartet

Středa 12. února 2014 v 18.30 hod.

Vstupné: 120,- Kč

Beseda

Ing. Tomáš Příbyl Mezinárodní kosmická sta(veb)nice

úterek 27. února 2014 v 18.00 hod.

Divadelní představení

SBOROVNA

Pátek 28. února 2014 v 19.00 hod.

Účinkují:

Pavel Trávníček, Zdeněk Havlas, Uršula Kluková, Kateřina Kornová, Petra Jindrová,

Hana Tunová a Monika Fialková

Vstupné: 200,- Kč / 150,- Kč

NOVOROČNÍ KONCERT

se slavnostním
přípitkem

KŘEST
DVD



Moravské klavírní trio

Jana Ryšánková - klavír
Jiří Jahoda - housle
Miroslav Zicha - violoncello

a operní hosté

Marta Reichelová - soprán
Roman Hoza - baryton

Městské kulturní středisko Letovice / Kulturní dům

PÁTEK 10. LEDNA 2014 V 18.30 HOD.

Vstupné: 150,- Kč / Na koncert platí předplatné KPH.

Studenti uměleckých škol zdarma.

**Předprodej vstupenek: MKS Letovice, Nová 71/1,
516 474 422, 739 396 535, info@mks-letovice.cz, www.hudbaletovice.cz**

Městské kulturní středisko Letovice KULTURNÍ DŮM

uvádí představení

MIROSLAV
DONUTIL

cestou
ne
ces
tou

ONE
MAN
SHOW

ÚTERÝ 4. ÚNORA 2014 V 19.00 HOD.

Vstupné: předprodej 200,- Kč / na místě 250,- Kč

Předprodej vstupenek:

Nová 71/1, tel.: 516 474 422, mob.: 739 396 535, info@mks-letovice.cz



GALERIE DOMINO

Vás srdečně zveme na prodejní výstavu

FOTOGRAFIE

VLADIMÍRA ROUCHALA

Vernisáž se koná v pátek 17. ledna 2014
v 17.30 hod.

Výstavu uvede ing. arch. Jiří Hloušek
spoluspisatelem autora

V kulturním programu zahrají:

Mgr. Vladimír Peřinka, Mgr. Kateřina
Suchnová, Mgr. Jana Kouřilová

– fagot a flétny

*Výstava bude otevřena do neděle 2. února
2014 v době Po – Pá 9.00 – 15.00 hod., So
9.00 – 11.00 hod., Ne 14.00 – 17.00 hod.*

*Galerie DOMINO, Havírna 55 (u erpaci
stanice Shell), 679 61 Letovice*

www.galeriedomino.cz

KNIHOVNA

UPOZORNĚNÍ!

27. 1. 2014 - 28. 1. 2014 budou
z technických důvodů uzavřena
oddělení knihovny!

Oddělení pro dospělé

Tyršova 2, 679 61 Letovice, tel.: 516 474 225

E-mail: knihovna@mks-letovice.cz

www.mks-letovice.cz/knihovna

*Výpůjčková doba: Pondělí 9.00 - 12.00, 13.00 - 16.00
Úterý 12.00 - 16.00, Pátek 9.00 - 12.00, 13.00 - 18.00*

NÁVRATY - Od ledna 2014 budeme
vystavovat knihy starších autorů různých žánrů
literatury z fondu naší knihovny.

Po celý leden Výstava historických románů –
oddělení knihovny pro dospělé

Dětské oddělení

Tyršova 2, 679 61 Letovice, tel.: 516 474 225

E-mail: knihovnadeti@mks-letovice.cz

www.mks-letovice.cz/knihovna

Otevírací a výpůjčková doba: Po – Pá: 12.30 - 16.30

Ilustrátorka Renata Fučíková – celý leden
si můžete přijít prohlédnout krásné knihy
s nádhernými ilustracemi Renaty Fučíkové,
například monumentální Historie Evropy,
životopis T. G. Masaryka, fantasy Mojmír a další.

30. 1. 2014 – Den památky obětí holocaustu -
budeme listovat z nových dětských knih, které se
tohoto tématu týkají. Představíme si knihu
Uriho Orleva Ostrov v Ptačích ulicích.

Pracovnice Městské knihovny přejí

*všem šťastnou a nejen jim, přejeme prožít
vánošně svátka a vše dobré*

v novém roce 2014.

www.ohrada.cz

leden - steakový víkend, únor - Valentýnské menu,
březen - tradiční zabijačka, víkend rybích specialit,
duben - velikonoční menu, únor - jinný víkend,
zahájení sezóny - cyklo-pivovarská trasa, květen -
oslav 1. výročí pivovaru - erben - válení pivních sudů,
erben, erbenec, srpen - páteční grilování s hudbou,
srpen - Dožínky, září - steakový víkend, říjen -
Hubertova jízda - zvláštní menu,
listopad - Martinské hody, prosinec - vánoční víkend

Turistické informační centrum

MKS Letovice – Tyršova 2, 679 61 Letovice

Otevírací doba: úterý - květen:

Pondělí - pátek: 8.00 - 12.00, 12.30 - 16.30

tel.: 516 476 790, 739 396 538

e-mail: tic@mks-letovice.cz

infocentrum.letovice@seznam.cz

www.mks-letovice.cz

TIC Letovice nabízí tyto služby: veškerý internet,
kopírování (max. formát A3), černobílý a barevný
tisk, prodej pohlednic, turistických map a cyklo-
map, turistických známek, turistických vizitek,
turistických magnetek, prodej publikací o Leto-
vicích a mikroregionu Letoviccko, prodej Letovic-
kého zpravodaje, informace o turistických zájma-
vostech a památkách města a okolí, tipy na výlet,
informace o dopravě, stravovacích a ubytovacích
možnostech v regionu, přehledy kulturních a spor-
tovních akcí, rezervace a předprodej vstupenek na
vybrané akce, průvodcovské služby. Informace
a propagační materiály jsou poskytovány
zdarma.

Turistické informační centrum bude

v období 23. 12. 2013 - 1. 1. 2014 **UZAVŘENO**.

Teď se na Vás opět vrátíme **úterý 2. 1. 2014**.

UPOZORNĚNÍ!

27. 1. 2014 - 28. 1. 2014 bude informační
centrum z technických důvodů uzavřeno!



Novoroční koncert s pípitkem starosty To nejlepší z opery a operety

Sváteční novoroční nálada v kultivované společnosti, výběr svatozářných árií v podání špičkových umělců, k tomu pípitkem lahodným vínem. Novoroční koncert Moravského klavírního tria a operních hostů 10. ledna v 18.30 hodin v Kulturním domě v Letovicích slibuje jedinečný hudební zážitek. Moravské klavírní trio připravilo novoroční kuriozitu, zahrraje na psací stroj.

V prostorách MKS Letovice je 10. ledna 2014 v 18.30 hodin pro všechny milovníky operního a operetního žánru připraven slavnostní novoroční koncert renomovaného Moravského klavírního tria (Jana Ryšánková – klavír, Jiří Jahoda – housle, Miroslav Zicha – violoncello), vyhlášeného brněnského ansámblu s vlastním koncertním cyklem a početným fanclubem.

Trio si letos tradičně připravilo dva operní sólisty, sopránistku Martou Reichelovou a barytonistu Romana Hozu.

Pestrý program bude čerpat ze známých operních a operetních děl světového repertoáru. Zazní díla W. A. Mozarta, P. I. Čajkovského, G. Verdiho, J. Ježka a dalších autorů.

Operní estébce jsou všichni hosté zvaní k tradičnímu novoročnímu pípitku.

Vstupenky budou k dostání od 16. 12. 2013 v kanceláři MKS Letovice

Více informací na www.novorocniurne.cz

10. LEDNA 2014 - MKS LETOVICE – KULTURNÍ DŮM

VSTUPNÉ: 150,- Kč; NA KONCERT PLATÍ PŘEDPLATNÉ KPH, STUDENTÍ UMĚLECKÝCH ŠKOL ZDARMA

Další informace, kontakty a rezervace vstupenek také na www.novorocnikoncert.cz

Kontakt na primáři Moravského klavírního tria: Jiří Jahoda, houslista - tel. 603 840 013

GLOBART s.r.o.



*členové Moravského klavírního tria:
Jana Ryšánková (klavír), Jiří Jahoda
(housle), Miroslav Zicha (violoncello)*

FOTO: archiv

www.moravskeklavirnitrio.cz

Divadlo KočéBR uvádí



Studynka róbená

aneb Veletucet osudů lidí
z Blanenska a okolí dle vyprávění
Věry Škápíkové a jejich
potomků

režie Vítězslav Větrovec



Nějak bylo, nějak bude.

Auto vás může srazit

kdykoliv. Užít si to. Navzdory.

Divadelní ztvárnění osudů jedné neobyčejné rodiny z Letovic. Příběhy tohoto regionu z uplynulých sta a více let nazírané pohledem ženy, jejímž osudem bylo zemiřit při srážce se sanitkou. Součástí inscenace jsou i živě zpívané malohanácké lidové písně, které Věra Škápíková v průběhu svého života sesbírala do sborníku Studynka róbená.

Kulturní Dům Letovice

Úterý 14. 1. 2014 / 19.30 hod.

vstupné 80,- Kč / 60,- Kč (důchodci, studenti)

Své příspěvky do této rubriky zasílejte na e-mailovou adresu: renkost@quick.cz

Masarykova střední škola Letovice



Soutěž pro žáky ZŠ

„Ukážeme vám,
co ve vás v zít“

Na Masarykově střední škole
Letovice proběhla 19. 11. 2013

soutěž pro žáky 8. a 9. třídy ZŠ „Ukážeme vám, co ve vás v zít“ v rámci které si žáci ZŠ mohli zábavnou formou vyzkoušet praktické dovednosti, které odpovídají studijním a odborným oborům vyučovaným na naší škole.

Úkoly žákům ZŠ vysvětlovali a zadávali naši žáci z oborů Stavebnictví - pozemní stavby, Zedník, Výtvarné zpracování keramiky a porcelánu, Umělecký keramik a Elektrikář. Naši žáci si vyzkoušeli roli učitelů a soutěžící ze ZŠ roli studentů SOŠ, a to vše zábavnou formou pod heslem „Škola hrou“.

Žáci ZŠ byli rozděleni do 9 týmů po 5 osobách a naši studenti 2. a 3. ročníku oboru Pozemní stavby se stali jejich průvodci po jednotlivých stanovištích rozmístěných v odborných učebnách a dílnách.

Odbornými garanty jednotlivých soutěží byli vyučující odborných předmětů. Žáci ZŠ si mohli vyzkoušet ze stavebních odborných dovedností například ve stavební laboratoři zaměření teodolitem a výpočet výměry parcely, poznávání stavebních strojů, určení architektonických slohů, poznávání výkresů a stavebních materiálů, rýsování na prknech a na počítači v programu AutoCAD, v dílně skladbu zdiva.

V praktických disciplínách elektro za pomoci našich žáků si soutěžící vyzkoušeli zapojování světla a obvodů, měření odporů a poznávání elektroinstalačních materiálů.

Ve výtvarném ateliéru žáci pomocí barev vytvořili krásné obrázky vyjadřující lidské emoce. Myslím, že nejvíce zaujaly soutěžící vytváření keramiky na kruhu a modelování masky v keramické dílně pod asistencí J. Brtnického a jeho studentů. Tyto činnosti v rámci soutěže dala

poprvé a žáci se tak zabrali do tvůrčí činnosti, že jim nevadilo ani „upatření“ keramickou hlinou.

Po absolvování všech stanií se soutěžící a jejich průvodci sešli v hudebně, kde bylo provedeno vyhodnocení soutěže a vítězné týmy dostaly diplomy a věcné ceny.

A jak to dopadlo?

umístění	tým a jeho škola	body
1. místo	tým . 4 – ZŠ Žárná	94,5
2. místo	tým . 3 – ZŠ Letovice	92
3. místo	tým . 1 – ZŠ Letovice	89
4. místo	tým . 2 – ZŠ Letovice	85
	tým . 8 – ZŠ Svítávka	
5. místo	tým . 9 - ZŠ Svítávka	83,5
6. místo	tým . 7 – ZŠ Jaromice	82
7. místo	tým . 6 – ZŠ Jaromice	81,5
8. místo	tým . 5 – ZŠ Žárná	79

Všem účastníkům soutěže gratulujeme!

Uchazejte o studium na Masarykově střední škole zveřejněném na den otevřených dveří, který se koná 22. ledna 2014 od 8 do 16 hodin. Bližší informace o škole na www.stredni-skola.cz

autor: [lanka](#) a foto: [Ing., Bc. Andrea Ježková](#)



ZŠ Letovice ZÁPIS DO PRVNÍCH T ÍD



Zápis do 1. třídy ZŠ Letovice pro školní rok 2014/2015 se koná v pátek 31. 1. 2014 od 8.00 do 16.00 hodin v budov Základní školy Letovice, Komenského 5. Povinnost dostavit se k zápisu se týká d tří narozených od 1. 9. 2007 do 31. 8. 2008.

D tří narozené d íve, které dosud nezhájily školní docházku a mají ud len odklad školní docházky, se k zápisu dostavit nemusí, ale rodi e musí do 28. 2. 2014 písemn požádat o p íjetí k základnímu vzd lávání na ZŠ Letovice (tiskopis je k dispozici v kancelá í školy nebo na www.zsletovice.cz/ke-stazeni).

K zápisu se mohou dostavit i rodi e s d tmi narozenými v dob od 1. 9. 2008 do 30. 6. 2009, kte í uvažují o d ív jším nástupu dít e do školy.

U zápisu je nutno p edložit rodný list dít e.

Sp ípadnými otázkami se lze obrátit na Základní školu Letovice. Telefonickým dotazem

na íslo 516 474 548, e-mailovým dotazem na adrese skola@zsletovice.cz nebo osobní návšt vou.

Iva Bajerová, zástupce editele ZŠ

Strome ky na nám stí

Letovické nám stí op t ozdobily váno ní strome ky d tí z mate ských škol a odd lní školních družin základní školy. I když jim tentokrát nep eje po así, jsou snad milou barevnou ozdobou nám stí vp edváno ním, váno ním i novoro ní ase.

Stanislava Brablecová, vedoucí ŠD ZŠ



Základní umlecká škola Letovice

10. 1. - Akordeonový koncert - maturitní práce Lubomíra Buriánka - 18.00 hod., koncertní sál
12. 1. - Tříkrálový koncert letovických pěveckých sborů - kostel sv. Prokopa Letovice v 15.00 hod.
15. 1. - Novoroční besídka - Dtský p. v. sbor Carmina LDO Vrabčáci a Slunce - 15.30 hod., koncert. sál
20. 1. - Novoroční besídka - Třidy. Milana Kalhouse - 15.30 hod., koncertní sál
21. 1. - Novoroční besídka - Pedškolášku, LDO a taneční oddělení J. Vinklerové - 15.30 hod., koncert. sál
22. 1. - Novoroční besídka - Třidy. Ludmily Andryškové - 15.30 hod., koncertní sál
22. 1. - Novoroční besídka - Třidy. Milana Kalhouse a u. Karla Kuby - 15.30 hod., hudebná ZŠ Kunštát
23. 1. - Novoroční besídka - Třidy. Hany Bolkové - 15.30 hod., koncertní sál

Velký dechový orchestr ZUŠ v Budapešti

Ve dnech 4. - 6. prosince 2013 navštívil VDO ZUŠ Letovice hlavní město Maarska - Budapeš. Tato návštěva se uskutečnila na základě pozvání družebního orchestru Tutta Forza, který působí i kulturním střediskem 10. okrsku Budapešti zvaného Kőbányi. VDO ml v Budapešti dva koncerty. První v kulturním domě Kőbányi společně s orchestrem Tutta Forza a druhý v sále konzervatoře, kde s ním společně vystupovaly dva velké dechové orchestry žáků a studentů této školy. Oba koncerty byly velmi vydařené a posluchači nadšeně aplaudovali všem skladbám, které zazněly. Hodnocení výkonu ZUŠ Letovice bylo v superlativech. Během dvou dní strávených v Budapešti si muzikanti z Letovic prohlédli také různé pamětihodnosti, zejména byla velmi zajímavá prohlídka budapeštského parlamentu, historických bašt nad Dunajem. Všichni byli nadšeni předvánoční nádhernou výzdobou Budapešti. Proběhlo také setkání starosty Kőbányi a radních z delegací VDO vedenou místostarostou ml. sta Letovice Ing. Jiřím Palbuchtou, na kterém byla dohodnuta další spolupráce jak orchestrů, tak ml. st.

P.S.: Všem zájemcům o výjezd do Budapešti velmi děkujeme za vynikající reprezentaci ZUŠ Letovice, ml. sta Letovice a české kultury.

Petr Kivinka editel



DOME EK

www.materske-centrumdomecek.webnode.cz

Centrum pro rodiče a prarodiče a děti
Tyršova 2, Letovice
domecekletovice@seznam.cz
Kontakt a bližší info
773 642 678, 721 071 587

Program:

ÚTERÝ, TVRTEK: 9.00 – 11.00 hod. HERNÁ
PONDĚLÍ, STŘEDA: 8.00 – 12.00 hod. KLUBÍ KO
– určené pro děti od 2,5 let bez ústí rodičů, nutno volat předem
TVRTEK: 18.00 – 19.00 hod. ANGLI TINA PRO
MAMINKY – vhodné pro děti nikdy nepokročilé;
kontakt: mob. 737 517 046

ÚTERÝ: 16.30 – 17.20 hod. HRANÍ A TVO ENÍ
S ANGLI TINOU – určené pro rodiče a děti;
cena 30,- Kč /hod.

PÁTEK: 9.30 – 11.00 ŠNEČKI – nejmladší družinka
skaut – děti ve věku 0–5 let s rodiči

Připravujeme!

Kurz počítačové dovednosti – 9. 1. 2014 – první
orientační škola zdarma, zaátek v 18.30 hod.

Nejbližší akce DDM Letovice:

13. 1. 2014 (PO) NOVORO NÍ TURNAJ VE STOLNÍM FOTBÁLKU A X-BOX KINECTU - Prod tiv 15.00 – 16.30 hodin v DDM Letovice, rodinné klání (1 dosp ly, 1 dít) 17.00 – 19.00 hodin. Turnaj ve stolním fotbálku, sportovní klání v Xbox Kinectu. P íhlásky telefonicky nebo mailem p íjímáme p edem. Startovné 30,-K /osoba.

18. 1. 2014 (SO) – „SN HOVÝ“ MASKARNÍ KARNEVAL - Za átek ve 14 hodin, ukon ení v 16 hodin v prostorách jídelny SOU a SOŠ Masarykovy školy práce v Letovicích. Pro d tí i rodi e je p ípraveno odpoledne plné písní ek a her inspirovaných zimním dovád ním. Vstupné: d tí 50,-K , dosp lí a doprovod 10,-K . Rodi e, kte íp íjdou pro dotvo ení atmosféry karnevalu v bílém od vu, mají vstup zdarma a obdrží malý dáre ek/p ekvapení. Ob erstvení zajišt no.

31. 1. 2014 (PÁ – pololetní prázdniny) – POLOLETNÍ P ÍM STSKÝ TÁBOR - Za átek v 8 hodin v DDM, ukon ení v 16 hodin v DDM. Na programu je tvo ení, sportování, dle po así hry venku i uvnit . Cena 120,-K . P íhlásky s platbou p íjímáme p edem, a to do st edy 29. 1. 2014.

31. 1. 2014 (PÁ – pololetní prázdniny) – TURNAJ VE STOLNÍM TENISU PRO NEREGISTROVANÉ HRÁ E - Prezence v 10 hodin v t locvi n Tyršova. Na programu jsou dvouhry a ty hry podle platných pravidel stolního tenisu, a to vr zných kategoriích. Startovné 40,-K /sout ž. Vlastní pátku, sportovní od va obuv, pití s sebou.

17. 2. 2014 (PO) – Zájezd do Centra Babylon Liberec (jarní prázdniny)

17. 2. – 21. 2. 2014 – (PO – PÁ) Cesta za olympijskými kruhy – ZOH Letovice 2014 – p ím stský tábor inspirovaný blížící se zimní olympiádou a tradí ními i netradí ními zimními sporty.

Veškeré bližší informace k jednotlivým akcím najdete aktuáln na www.ddmletovice.cz, Facebooku a plakátech.

Nový mezinárodní projekt na DDM

Dne 25. 11. 2013 jsme se stali místním centrem programu pro mladé lidi Mezinárodní cena vévody z Edinburghu (The Duke of Edinburgh's International Award). Jedná se o prestižní program neformálního vzd lávání pro mládež od 14 do 25 let. Od jeho založení v roce 1956 se do programu zapojilo na 8 milión mladých lidí ze 140 zemí sv ta, v eské republice program funguje od roku 1994. Program DofE Award je pro mladé lidi p edevším výzvou. Ú astníci programu nesout ží mezi sebou, ale sami se sebou. Získávají nové zkušenosti i nová p átelství. V rámci programu se v nují následujícím aktivitám: dobrovolnictví, sport (jakýkoliv si vyberou), dovednost (nap . angličtina, va ení, žonglování, modelá ství aj.), ú ast na dobrodružné expedici a ú ast na pobytové akci. Absolvují-li ú astníci aktivity úsp šn ve zvoleném stupni náro nosti, obdrží prestižní certifikát, který mohou využít v p íjímacím ízení na vysoké školy i p í pracovních pohovorech. T ší nás, že m žeme mladým lidem z Letovic a okolí nabídnout ú ast v mezinárodním, podle nás velmi smysluplném, projektu. Pokud vás informace zaujaly a je vám 14 až 25 let, volejte í pište (www.ddmletovice.cz, info@ddmletovice.cz, 605825380). Má to cenu! (Motto programu.) Pravidelné setkávání plánujeme zahájit v první polovin roku 2014. Více informací naleznete také na www.dofe.cz.

A ješt novinka – dárkové poukazy. I když to tak za oknem nevypadá, už jsou v plném proudu p ípravy na letní prázdniny. Na našich webových stránkách se rýsuje nabídka pobytových i p ím stských tábor ů na rok 2014 a pro letošní rok je novinkou možnost dárkového poukazu, kterým že být vhodným dárkem t eba k narozeninám.

*Úsp šn vykro te do roku 2014!
Ivona Kubíková a Zuzana Musilová*





20 let VO CO GOU ANEB „ŽENY JAK SEN SE LÍBILY VŠEM“

22. listopadu 2013 oslavila taneční skupina VO CO GOU své 20. narozeniny.

Oslava byla velkolepá: ráno v 8.30 jsme přivítaly úžasné publikum z mateřských školek, Diakonii Letovice a část prvního stupně ZŠ Letovice. Bylo to naše první představení, třema vládla v zákulisí, ale hned po vystoupení na scénu nás již zbavili skvělí diváci. Potleskem a výkřiky úžasu nešetili. Nabytou jistotu jsme hned zúročily při druhém představení pro ZŠ Letovice, kterým jsme uzavřely dopoledne.

Po oběd a odpočinku začal kolotoč právě na odpoledne. Vystoupení pro rodiče, naše představení a veřejnost jsme pro velký zájem musely rozdelit na dvě. Byla to pro nás všechny, vedoucí i mažoretky, nová zkušenost. I vstupenky jsme tentokrát prodávaly v předprodeji. Letovická veřejnost opět nezklamala a místa v sále na obě představení zaplnila.

A co se odehrávalo na jevišti?

Klasické mažoretkové pódiové formace s holkou, veselé taneční choreografie se spoustou různých rekvizit, krásné nové kostýmy začínající až do poslední řady, mnoho drobných představení a dvě novinky - vystoupení ve tmě. Diváci mohli poprvé v Letovicích spatřit světící holkou a stínohru (stínaskutelná tanečnice na jednom místě). Tančilo pro Vás přes 80 mažoretek pod vedením 5 vedoucích.

Dojetí rodičů a potlesk publika stědaly vtipné vstupy moderátorky Renaty Kostlánové. Na pomoc si přizvala ostřílené borce Matyáše a Pepu, kteří si po 5 letech opět vyzkoušeli mikrofon.

Poslední vystoupení tohoto dne bylo zároveň posledním vystoupením pro holky z VO CO GOU V. Na chvíli velkou radost vystřídal smutek a slzy. Přestože tímto ukončily svou aktivní kariéru jako mažoretky, některé z nich jdou dál ve slépejích své vedoucí. Založily a vedou mažoretkové skupiny, například v Adamově.

Naším představením děkujeme za květiny, dorty, tipatrové i tekuté, milé pozornosti a představení.

Mstě Letovice děkujeme za krásnou skvělou na naše kostýmy - každá žena nás jistě pochopí!

Tento krásný den by se nemohl uskutečnit bez podpory celého týmu Městského kulturního střediska Letovice v čele s jeho editorem Jiřím Palánem, který splnil všechny naše náročné požadavky a práci tím okamžitě.

Děkujeme všem inkubujícím mažoretkám, jejich rodičům, moderátorce Renatě Kostlánové, našim rodinám a Vám všem bezvadným divákům.

Za VO CO GOU Kamila a Renáta



(Vedoucí mažoretek VO CO GOU: dole: Renáta Bulová, Dagmar Procházková, nahoře zleva: Barbora Ondráková, Magdaléna Křížová a Kamila Nováková)

Z historie stezek, cest a silnic v Letovicích a okolí

- *část druhá, pokračování z minulého čísla -*

K etínská silnice je z roku 1880, ale letovický úsek této silnice z náměstí na konec Letovic byl rozšířen a vydlážděn už v roce 1828. Současná silnice byla zcela nově vybudovaná zároveň s výstavbou Vodní nádrže Letovice v letech 1972 – 1979.

Již v roce 1874 se zvažovala stavba silnice z Letovic přes Míchov do Boskovic, kudy zatím vedla jen polní cesta. Stavba této míchovské silnice od kláštera Milosrdných bratří byla uskutečněna v roce 1885.

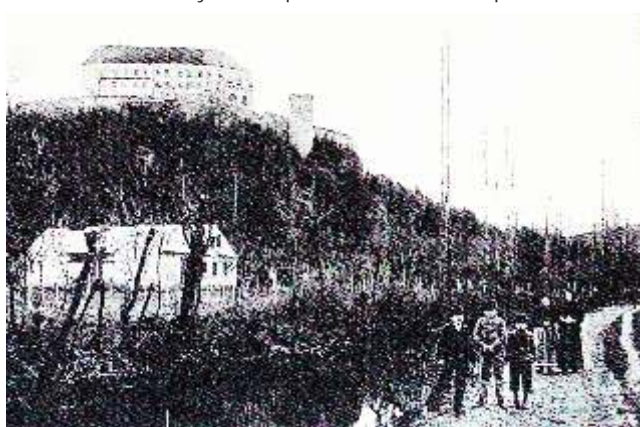
Zbožnická silnice, kvůli níž byl zakoupen a zbonďován území č. 204 na náměstí, byla postavena v roce 1906 v souvislosti s výstavbou nové měšťanské školy na ulici Tyršovy. Vedla údolím řeky Svitavy až do Zbožku, kde se napojila na císařskou silnici, a tím se vyhnula pro vozidla náročnému úseku dvou strmých kopců k zámku a na Kroupku.

Zábludovská silnice byla v roce 1914 vybudována jako nouzová válečná akce.

Jediná cesta, tzv. Štefanova, (která vedla v dobách před zbudováním zbožnické silnice) z Letovic na Lhotku, byla cesta podle řeky Svitavy z náměstí u domu Štefanových č. 206; stáela se doprava směrem k Zábludovu a Lhotce. Letovice ji málo používaly, proto ji neopravovali, takže cesta bývala často ve velmi špatném stavu. Lhotčtí nebyli s cestou spokojeni a připomínali Letovicím ústní písemně jejich povinnost. Když domluvy nepomáhaly, stěžovala si Lhotka v r. 1876 u okresního hejtmanství v Boskovicích. Písemně v té době používali cestu po tzv. Babě, která dodnes vede na konci dnešní Halasovy ulice prudce nahoru k Božím mukám, povozy používaly cestu přes Zábludov. Výstavba nové nyníjší silnice na Lhotku, napojené na silnici na Zábludov přes ulici Lesnou, byla dlouhá a strastiplná. V té době svépomocně ji budovali lhotčtí občané v akci „Z“ od roku 1953 v šířce 2,5 – 3m. K úplnému dokončení s položením asfaltového povrchu došlo až v roce 1970.

Meziříčská silnice je z roku 1925 a byla postavena od vlakového nádraží.

Se stále vzrůstající dopravou, zejména kamionovou, která dělala pro okolní zemědělské kopec a silnice přes Kroupku velké potíže hlavně v zimním období, byla vybudována přeložka stávající silnice 1/43, která vede od Zbožku k Tylexu (po soutoku řeky Svitavy s Ketiňkou), pokračuje směrem k ulici Tyršova pod zámecký kopec a ulicí Na Plese; pod kostelem sv. Prokopa se napojuje na ulici Pražskou a pokračuje až po odbočku na vlakové nádraží. V souvislosti s touto budovanou přeložkou proběhly etné demolicí rodinných domků Na Plese a v Pražské ulici a několik historických budov – lihovaru, tiskárny Humana, hostince Na Nové, Jeábková mlýna. Stavba přeložky probíhala od roku 1985 a byla ukončena v roce 1989. Silnice výrazně pomohla dopravě, ale negativně se podepsala na celkovém vzhledu Letovic. V roce 2006 – 2007 byl na této přeložce pod farním kostelem zbudován kruhový objezd.



Poslední silniční stavba na území města Letovice z roku 2008 byla odbočka silnice s novým mostem do Babolek z hlavní silnice Letovice – Moravská Těbová, která umožnila baboleckým obyvatelům autobusové spojení.

V roce 2010 dostala nový vzhled odbočka silnice z ul. Bártovy ke hřbitovu a v letošním roce byl zbudován krásný nový chodník ulicí Nádražní k vlakovému nádraží.

- pokračování příště - K. Synek

Za átek nového roku na obloze

Když starý rok koní a nový zaříná, více si uvdomujeme naši závislost na áse. áse je významná fyzikální velí ína, avšak definicí ásu nenajdeme. Ze zkušeností máme p edstavu o tom, co áse je. Denn s ním pracujeme, náš život je vlastn vložen do ásu. Každý náš životní okamžík je ásov vymezen. V dci se shodují na tom, že je áse chápán jako rovnom rn plynoucí kontinuum, které nezavisí na v ecech a událostech. M žeme si to hned ov ít, protože neovlivníme skute nost, že 31. 12. skon í rok 2013 a v souladu s b hem ásu se ujme vlády rok 2014. My ho jíst rádi p ítváme a ve shod s astronomy p íjmeme, že rok 2014 gregoriánského kalendá e u nás za íná 1. ledna v 0:00 hodin st edoevropského ásu. Jedná se o rok nep estupný o 365 dnech.

Na obloze nijak nový rok nezaznamenáme. Souhv zdí z stávají, nebeská t lesa se pohybují a ve rní i no ní jasná obloha nás op t zve k pozorování. Nabízí nám krásná zimní souhv zdí, která uvidíme, pokud jsme obrácení k jižnímu bodu a o íma se posouváme od východu k západu: Malý pes, Blíženci, Orion (nejkrásn jší souhv zdi), Byk, Beran, Ryby, Velryba a dosp íme až k Andromed a Pegasu. Nad souhv zdím Byka se rozprostírá dosti známé a p kné souhv zdi Persea (Perseus). Stojí za zmínku, proto se na n j zam íme více. Perseus leží vlevo od Andromedy, a jak bylo uvedeno, nad souhv zdím Byka. Souhv zdi Persea má tvar obráceného písmene Y nebo obráceného poháru. Nejjasn jší hv zdou je Algenib s jasností 1,8 mag a vzdáleností 592 ly. Významnou hv zdou je Algol se vzdáleností 93 ly a jasností 2,1 mag. Má slabého pr vodce, který jí pravideln zakrývá a tím m ní jasnost v pravidelných intervalech asi 20 h 40 min. Takovým hv zdám se íká zakrytov prom nné. Pozoruhodné jsou také difuzní mlhovina Kalifornie a otev ená hv zdokupa Chí a h Persei. Je možné jí vid í pouhým okem. V horní ásti souhv zdí nacházíme radiant meteorického roje Perseid (nazvaný „Slzí ky sv. Vav ince“). Tento nejznám jší meteorický roj pozorujeme kolem 10. srpna.

Báje prozrazuje, že ecký hrdina Perseus vysvobodil princeznu Andromedu ze zajetí mo ké obludy. Andromeda se poté stala manželkou slavného hrdiny Persea.

Ze zkušeností víme, že se od lednového Slunce p ílíš neoh ejeme. Slunce je ješt stále nízk do obzorem, avšak pozvolna „splhá vzh ru“ ke sv tovému rovníku. Slunce 1. 1. 2014 vyjde v 7:59 hodin a zapadne v 16:09 hodin. 31. 1. 2014 vyjde v 7:35 hodin a zapadne v 16:52 hodin. B hem ledna se den prodlouží o 1 h 7 min (Vzpome me na pranostiku: Na hromnice o hodinu více.) Slune ní azimut vzroste z 54° na 64° (o 10°). Naši pozornost

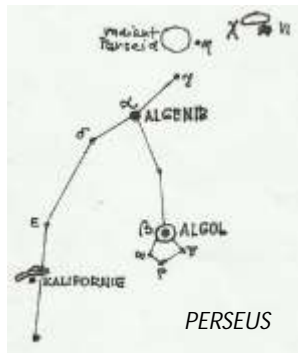
zaujme vzdálenost Zem – Slunce. 4. 1. 2014 ve 12 hodin SE je Zem Slunci nejbliže: 147,1 milion km. Do znamení Vodná e Slunce vstoupí 20. 1. Ve 4:50 hodin SE .

I v lednu bude naši Zemi po eliptické dráze obíhat M síc. P í tomto pohybu ukáže známé fáze: 1. 1. nov, 8. 1. první tvrt, 16. 1. úpln k, 24. 1. poslední tvrt a kone n 30. 1. op t nov, takže v lednu 2014 M síc se projeví v p tí fázích. M sí ní p ízemí nastane 1. 1., vzdálenost od Zem 356 926 km. 16. 1. zaznamenáme m sí ní odzemí, vzdálenost je 406 533 km a ješt jednou m sí ní p ízemí 30. 1., vzdálenost M síce je 357 076 km. Letos nás ekají dv zatm ní M síce, a to v dubnu a v íjnu. U nás však ob zatm ní nebudou viditelná.

Pokud se týká planet, budou v lednu všechny planety viditelné, pochopiteln v r zných asových intervalech. Koncem m síce nad jihuozápadem je možné vid í Merkur. Venuši m žeme vid í v první polovin ledna ve er na jihuozápad , koncem m síce ráno na jihuovýchod . Ve druhé polovin noci v souhv zdi Panny najdeme Mars. Jupiter bude siln zá ít po celou noc v souhv zdi Blíženc . Ráno na jihuovýchod je možné spat ít Saturn (ve Vahách). Na ve erní obloze v souhv zdi Ryb m žeme nalézt Uran a na jihuozápad ve Vodná í je Neptun.

Také v lednu lze pozorovat zajímavé astronomické úkazy. P edn nastane konjunkce planet s M sícem: 15. 1. Jupiter. Tuto konjunkci m žeme pozorovat po celou noc 14. a 15. 1. Dále 23. – 26. 1. bude M síc v konjunkci s Marsem a nastane seskupení M síce, Marsu a Saturnu. Pozorovat lze ráno na jihuovýchod . 29. 1. prob hne konjunkce M síce a Venuše ve 3 hodiny ráno. Jev uvidíme i za svítání. Za zmínku stojí p ípomenu maximum meteorického roje Kvadrantid a skute nost, že 4. 1. bude Jupiter nejbliže Zemi, vzdálenost 629,9 milion km.

P ežeme hodn úsp ch p í pozorování oblohy v roce 2014. - Ch -



PERSEUS

Pod kování

Tak jako každý rok i letos lenové Nového sdružení zdravotn postižených v Letovicích pod vedením pana Borise Rašovského p išli pot šit pacienty v Nemocnici Milosrdných brat ř Letovice, p.o.

Cílem návšt vy, která se uskute nila 3. prosince 2013, bylo p ipomenout, že p ichází advent a svátek sv. Mikuláše.

Podobu Mikuláše, and la idvou ert na sebe vzali lenové

sdržení, kte í p išli rozdat trošku dobré a sváte ní nálady lidem, kte í jsou na delší as odtrženi od svých rodin. Dalších t icet len sdržení v doprovodu harmoniky pana Ji ího Mifka zpívalo váno ní koledy, které pot šily všechny pacienty stejn jako malé dáre ek v podob váno ních perní k , které jako tradi n p ipravila paní Ing. Jaroslava Kon pková. Velkou odm nou pro zú astn né bylo pot šení a radost pacient .

Touto cestou bych cht la jménem našich pacient a zam stnanc nemocnice co nejsrde n ji pod kovat celému Novému sdružení zdravotn postižených v Letovicích za to, že si v p edváno ním shonu našli jeho lenové as, který nezištn v novali pot ebným nemocným spoluob an m.

MUDr. Drahoslava Královcová - editelka NMB Letovice, p.o.

O galerii Domino

P átelé, myšlenky a p edstavy nás napadají neustále a ob ase se dot rn vrací. Práv nyní, kdy výstavní prostor galerie Domino se napl uje diváky, uvážuji o n em trochu jiném než váno ním. V duchu po ítám výstavy, r znorodost exponát , zp soby tvorby, ale také nápaditost galerist p i využití omezeného prostoru. Vystavovali profesionálové, n kdy s chladnou rutinou, laici s odvahou a s touhou vyslovit své "já". Všechny výstavy byly svým zp sobem jedine né, dávaly pocit hledání harmonie, souladu a kladného duševního rozpoložení. A tu jsme u jádra v ci, pro píší tuto úvahu. Vystavované obrazy i jiná tv r í díla nikdy neurážela vulgarismem, zobrazováním destrukce, násilí, zmaru a beznad je. Nedávno jsem si p e etl vyznání manžel Galvasových. Tito p ední um lci vyznávají zásadu, že sou asný stav výstavnictví je kritický. Preferujeme vše nedobré, kruté a ošklivé. A recept na nápravu je snadný. P iznat krásu v tší cenu než ošklivostí, harmonii v tší váhu než destrukci a etice v tší d ležitost než prosp chá ství. Snad p i bilancování uplynulého roku si m žeme s klidným sv domím íci, že galerie Domino opravdu plní poslání a divák m p ináš radost, klid a krásu. P ikládám fotografie trochu atypického betlémku a váno ního stromku.

Bohumil Kocina



Pod kování

Sbor dobrovolných hasičů Letovice dkuje taneční skupině vedené pí. L. Procházkovou a hudebníkům, které zajistil p. Radek Procházka, za vystoupení při mikulášské nadílce v areálu hasičské zbrojnice dne 5. 12. 2013. Děkujeme také všem návštěvníkům, kteří přispěli na dobrovolné vstupné. Tato částka bude v nováka dtem ze sociálně slabé rodiny z Letovic a synovi zemřelého hasiče.

Pděujeme všem organizacím i osobám, které podporují naši činnost, i všem našim spolupracovníkům mnoho zdraví, štěstí, úspěchů a žádáme živelné pohromy v roce 2014. *SDH Letovice*



Pod kování

Občané ulice Brahmsova děkují pracovníkům firmy HOLAS CZ, s.r.o. Lazinovi za provedení rekonstrukce chodníku ve variantě 1, kterou provádějí za ztížených povlnostných podmínek. Děkujeme též M Ú Letovice, že zadal tuto akci do plánu zvelebování města.

ADVENT V KRÁLOVSTVÍ „POTO ÁCI“

Konečně skončil pochmurný a smutný listopad a mnozí z nás jsme radostně přivítali prosinec – dobu adventní – přivítáno, dobu shonu, uklízení, chvatu v nakupování vánočních dárců, péči a pro dte dobu velkého očekávání.

Tak i u nás ve Třebíně nám naši spoluobčané z horního konce dědiny – tzv. KRÁLOVSTVÍ POTO ÁCI – připravili velmi milé přivítání ADVENTU s rozsvícením krásného, nazdobeného smrku s jesličkami pod ním. 12 přitomných dět nás potěšilo kolikaroztomile zazpívanými koledami a básničkami. Starousedlíci nás pohostili rznými dobrotami k zakousnutí a svačným vínem.

Oslava ADVENTU není jedinou akcí, ale jen součástí celoročních rzných setkání, a je to vítání máje, dětský den, dožínky, vítání nového školního roku i roku nového.

Na všech těchto akcích je nejdležitější to, že se ještě umíme v dnešní uspěchané a hektické době na chvíli zastavit a občerstvit se nejen jídlem a pitím, ale hlavně milým úsměvem, dobrým slovem, vzájemným potěšením ze společné chvíle!

Děkujeme Vám POTO ÁCI! Už se těšíme na další setkávání!

Libuše Pefrová

Sbírka Bílá pastelka

Přiletošní celorepublikové sbírce - Bílá pastelka – SONS (Sjednocené organizace nevidomých a slabozrakých) konané dne 15. 10. 2013 bylo v letovickém regionu vybráno 4.130,- Kč. Tato sbírka bude použita na výukové kurzy pro nevidomé a těžce zrakově postižené. Všem, kteří přispějí na tuto sbírku, moc, moc děkujeme.

SONS

**Své příspěvky do této rubriky
zasílejte, prosím,
na e-mail: mil.trundova@seznam.cz**



Ekumenická setkání

Jako již tradičně po Novém roce, také letos budeme mít možnost sdílení na společných, nejen modlitebních, setkáních křesťanských církví v Letovicích a okolí. Nejprve v rámci Aliance tří týdně evangelických církví, který letos probíhá v naší zemi od 5. do 12. ledna 2014, a potom v příležitosti Týdne modliteb za jednotu křesťanů, který se každoročně koná od 18. do 25. ledna.

Pondělí 6. ledna v 18.00 Sbor Církve bratrské v Letovicích.

Úterý 7. ledna v 18.00 Sbor eskobratrské církve evangelické v Boskovicích.

Středa 8. ledna v 18.00 Sbor eskobratrské církve evangelické v Sudicích.

Čtvrtek 9. ledna v 18.00 Sbor eskobratrské církve evangelické ve Vanovicích.

Pátek 10. ledna v 18.00 Sbor Církve adventistů sedmého dne na Roubanské.

Neděle 19. ledna v 15.00 kostel sv. Prokopa v Letovicích.

Za všechny křesťanské církve, které se podílejí na těchto akcích, každého z vás srdečně zveme na tato setkání.
P. Jan Bezděk

Tříkrálová sbírka

Ve dnech 1. až 14. ledna 2014 bude v našem okrese Oblastní charita Blansko pořádát další ročník Tříkrálové sbírky. Také v našem městě se připravujeme na tuto akci, ve které můžeme pomoci například tímto charitativním projektem:

- linka dvanácti rodin
- pomoc lidem bez domova
- pomoc seniorům a nemocným
- podpora ohrožených rodin

V Letovicích se letošní sbírka uskuteční v sobotu 4. ledna 2014. Sraz vedoucích

skupinek (starších 15 let) bude v 8.30 hodin a sraz koledníků (dětí) bude v 9.00 hodin na farnostní fa e.

Kdo se chcete podílet na zdárném průběhu sbírky, a už z předem dospělých dětí, prosím, přihlaste se na farnostní úřad.

Za farnost Letovice P. Jan Bezděk a za městskou Letovice Ing. Jiří Palbucha, místostarosta.

Mudrcové od východu

Kdo by neslyšel o Těch králich, kteří přišli do Betléma poklonit se Jezulátku... Je ovšem zajímavé, že to podle biblické zprávy vzali poněkud oklikou. Prvním místem, kde se zastavili, byl totiž Jeruzalém. Tam se tito pouťníci – a evangelista Lukáš o nich hovoří jako o „Mudrcích od východu“ a jejich počet nespécifikuje – přišli ptát po Tom, jemuž se chtěli poklonit. A tam se jim dostalo přesné odpovědi.

Máme zde dvě skupiny lidí: pohanské mudrce a znalce Zákona. Ti první se chtěli klanět – ale nevědí kde. Ti druhí vědí, kam jít – ale nechtějí. A jedni bez druhých nic nezmohou. A je trochu zvláštní, že znalci Zákona musí přijít ohlásit pohaně, že se narodil Král. Přeneseme-li tuto situaci do naší doby, můžeme zde vidět obraz dvou extrémních přístupů: nadšení bez solidního zakotvení a zvrácenou znalost bez elánu.

Mudrci od východu mohli našťastí dostatek pokory, aby se šli ptát těch, kteří vědí. Ale nikde nestojí psáno, že by ti „v douci“ šli s nimi a poklonili se také, jakkoli Héródés vyjádřil přání svou poklonu novorozenému králi složit. Proč – to asi tušíme. Proč však nevyrazili na cestu do Betléma velebníci a učitelé Zákona?

Někdy se jim možná trochu podobáme. Máme perfektní znalosti, máme připravené perfektní odpovědi na všechny možné otázky – jenomže sedíme v teple a závětrně, ve stínu Héródova trnu, a čekáme, až Mudrcové přijdou. Nu, jen aby přišli. Jen abychom měli komu odpovídat. Z Betléma se totiž vrátili domů jinou cestou...

Zdeněk Dršťka

Národní pouť do Svaté země

Izrael – pro tisícetinu lidí na zemi Svatá země – je nejnavštěvovanější místo na světě. Na území Svaté země leží trosky nejstarší civilizace; město Jericho má stáří 10 500 let. Svatá země – země víry a lásky byla zemí válek, krve a bídy. Žádná země na světě nemá dramatičtější historii než Svatá země.

Nápad uspořádat a obnovit národní pouť do Svaté země měl královéhradecký biskup Jan Vokál. Považoval za dobré vymanit se z uspíchané doby a navštívit místa poátka naší víry. Prožít vnitřní usebranost a společenství na posvátných místech. Národní pouti a její společných bohoslužeb se zúčastnilo 10 biskupů, 70 kněží a 1 000 poutníků. První mše sv. byla sloužena na hoře Blahoslavenství nad Galilejským jezerem, druhá v Betlémě na Poli pastýřů a teprve v Jeruzalémě v kostele sv. Anny.

My poutníci jsme byli rozděleni do skupin. Každá zaplnila autobus a měla své duchovní vedení a odborného průvodce. Navštívili jsme místo Zvěstování Panně Marii v Nazaretě, místo setkání Marie s Alžbětou a narození Jana Křtitele v Ein Karem a místo narození Ježíška v Betlémě, místa Ježíšova působení v Galileji, Kafarnaum, Tabgha – místo rozmnožení chleba

a ustanovení Petrova primátu u Galilejského jezera. Dále hoře Tábor, místo Ježíšova proměnění, a Kánu Galilejskou – místo zázraku na svatbě. Jeruzalém jsme viděli z Olivové hory; navštívili Sion – vešle adlo i chrám Panny Marie, židovský hřbitov a chrám národa – Agonie – i Getsemanskou zahradu. Prošli jsme Křížovou cestou – Via Dolorosa – až k chrámu Božího hrobu. Místo Ježíšova hrobu bylo pro velkou frontu pro vřtšinu účastníků pouti nedostupné. Působivá byla i Zelená kácha, kde židé oplakávají zničení Šalamounova chrámu. Nakonec jsme se i ponořili do bahna v Mrtvém moři pro zdraví těla.

Svatá země je rozdělena mezi dva národy – Palestinu a Izrael. Stále jsme přejížděli hranice – na nich kontrola se samopaly. Je to země plná neklidu a napětí a zástupce jeruzalémského patriarchátu nás po mši prosil o modlitby.

A slova hebrejské písně: Hevenu Šalom Aleichem – Pínesli jsme vám mír – zazpívala naše děvčata na palubě letadla izraelské posádky.

F. Kolářová

Foto: Jeruzalém (F. Kolářová)



KLUBY - SPOLKY - SDRUŽENÍ - STRANY ...

Svaz tělesně postižených
místní organizace Letovice
zve své členy na první setkání
v roce 2014, které se koná
v úterý 14. ledna 2014
v 14.00 hod. v MKD.

Hlavním programem schůzky bude
seznámení členů s plánovanými akcemi
našeho sdružení v r. 2014.

Myslivecké sdružení HÁJ Těbětín pořádá
v sobotu 11. 1. 2014 ve 20 hod. tradiční

MYSLIVECKÝ PLES

v restauraci Na Koupališti

Hudba: ŽIVĚL

Vstupné obvyklé, myslivecká kuchyně.

Místenky zajistíte na tel.: 728 502 683

Srdce nám zavouje adatelé.

M STSKÝ KLUB D CHODC

8. 1. 2014 - st. eda 13 hod. - předprodejnou
Albert - Tradiční novoroční vycházka do Galerie
Domino.

15. 1. 2014 - st. eda - 14 hod. - MKD Tyršova
- Senioři na cestách - Madeira, ostrov v něho
jara.

22. 1. 2014 - st. eda - 14 hod. - MKD Tyršova
- Prevence rakoviny tlustého st. eva. Přednáška
MUDr. M. Šafránka.

29. 1. 2014 - st. eda - 14 hod. - MKD Tyršova
- Odpoledne plně her.

Připravujeme:

Jázezd do divadla na operu Carmen dne
19. 2. 2014. Přehlášky u pí. A. Píglové.

Všem členům MKD a ostatním seniorům
a přátelům přejeme hezké vánoční svátky,
pohodu a zdraví v roce 2014 a těšíme se na
další setkání při našich akcích.

LEDEKO, a.s. pořádá dne 25. ledna 2014 v prostorách MKS Letovice.

13. Zemědělský ples, Hudba Arcus.

Předprodej vstupenek: pí. Tajovská, Ledeko, a.s., 516 528 728.

NOVÉ SDRUŽENÍ ZDRAVOTNĚ POSTIŽENÝCH LETOVICE

pořádá pro své členy a všechny zdravotně postižené v rámci projektu

„Zdravěme sto Letovice“ a za podpory JMK

V ÚTERÝ 14. LEDNA 2014 RELAXAČNÍ ODPOLEDNE V LÁZNÍCH BOSKOVICE

PROGRAM ODPOLEDNE:

- PLAVÁNÍ V BAZÉNU
- VODOLÉBA V REKREAČNÍM BAZÉNU
- MOŽNOST VYUŽITÍ SAUNY, PÁRY A VÍVĚ KOUPELE

ODJEZD BUDE:

- 14.00 hod. - PRAŽSKÁ
- 14.05 hod. - NÁMĚSTÍ
- 14.15 hod. - BYTOVKY
- 14.20 hod. - TYLEX

PROGRAM ODPOLEDNE ZAČÍNÁ
V 15.00 hod.

ZÁVAZNÉ PŘEHLÁŠKY A INFO.
U RAŠOVSKÉ LENKY
na tel: 516 474 955, 775 270 155.
www.novesdruzenizp.cz

Mikulášská návštěva

Letos, tak jako každým rokem zaátkem prosince navštívili členové Nového sdružení zdravotně postižených v Letovicích dlouhodobě nemocní pacienti Nemocnice Milosrdných bratří v Letovicích. Posláním této bohužel vyje mimo jiné připomínka, že již před časem adventní, na jehož začátku se slaví svátek sv. Mikuláše. Skutečná historie a legenda spojuje tohoto biskupa a svatce především s dobrem. Obávám se a zdatní členové Nového sdružení vzali na sebe podobu tohoto svatce a jeho družiny. Přijeli rozdávati tolik potřebnou radost pacientům, snad i trochu dobré a veselé sváteční nálady lidem, kteří jsou delší čas odtrženi od svých rodin, domovů a také od svých nejbližších z důvodu dlouhodobě nepříznivého zdravotního stavu. Ostatní členové našeho sdružení, kteří se této tradiční návštěvy účastnili, zpívali vánoční písně a koledy v doprovodu krásné ženské harmoniky Jirky Mířky. Určitě potěšily a přinesly dobrou náladu všem pacientům a usmívalému zdravotnickému personálu.

Malé dárečky v podobě vánočních perníčků rozdávaly naše členky pod laskavým dohledem Mikuláše, Anděla, ale tentokrát i dobro srdčného a přítivého čerta. Tento malý dáreček určitě přinesl radost v očích i na duši obdarovaným hospitalizovaným lidem a přinesl radostnou vzpomínku na rodinu a lepší dny, kdy jim ještě plně sloužilo zdraví.

Milé dárečky připravila Ing. Jaroslava

Konková, zpívání s naším sborem zase Ema Stehlíková.

Mikulášskou návštěvu s námi připravuje editelka této nemocnice MUDr. Královcová, která vnuje této dobré věci svůj čas. Vedoucí pracovnice NMB svojí osobní účastí celou akci plně podpořily. Srděné poděkování patří všem, kteří se této dobročinné a záslužné akci dobrovolně účastnili. Odměnou pro všechny účastníky nebylo potěšení všech pacientů, zvláště když odvážnějším s námi radostně popovídali a v očích všech byla patrná radost a zlepšená nálada.

ZA BOREK

Návštěva u hasičů

Členové Svazu tělesně postižených Letovice navštívili dne 12. listopadu 2013 areál Sboru dobrovolných hasičů Letovice.

Zde nás očekávali Martin a Tomáš Leinveberovi a Pavel Bohatec, kteří nás seznámili s hasičskou technikou používanou při požárních i technických zásazích. V hezkém prostředí klubovny nám pak promítli záběry zásahů a pohovořili o podmínkách krizových situací.

Za umožnění bližšího seznámení s činností sboru a poskytnutí malého občerstvení jim děkujeme a děkujeme všem členům SDH vše dobré v roce 2014.

Stanislav Prudký

Svaz tělesně postižených Letovice

WORSHIP

téma:

Kudy dál aneb kudy cesta nevede

4. ledna 2014 | začátek v 18 hodin
Letovice | Městské kulturní středisko | Nová 71/1

zpívána
bohoslužba



pořádá
CASD Roubanina
vstupné dobrovolné
www.worship-letovice.cz



M sto Letovice
oznamuje, že ve dnech
11. a 25. Ledna 2014 od 14.00 do 15.00 hod.
zajistilo pro své ob any pronájem areálu
M stských lázní v Boskovicích.

Dopravu si každý zajiš uje samostatn !
Vstupenkou je pr kaz totožnosti alespo
jednoho lena rodiny.

Další termíny plavání:
8. 2., 22. 2., 8. 3. a 22. 3. 2014 od 14.00 do
15.00 hod.

M sto Letovice
oznamuje, že zajistilo pro ob any m sta
Letovice a místních ástí pronájem
Zimního stadionu v Boskovicích
v ned li 29. prosince 2013 17.00 – 19.00 hod.
v pátek 3. ledna 2014 14.00 – 15.30 hod.
Dopravu si zajiš uje každý samostatn ,
vstupenkou je pr kaz totožnosti alespo
jednoho lena rodiny.

ROZPIS TURNAJ A MISTROVSKÝCH UTKÁNÍ VE SPORTOVNÍ HALE

<i>Ned le 1. 12. 2013</i>	<i>8.00 - 16.00 hod.</i>
<i>FLORBAL LETOVICE MÚ</i>	<i>muži</i>
<i>Sobota 14. 12. 2013</i>	<i>8.00 - 15.00 hod.</i>
<i>FLORBAL OREL OLEŠNICE</i>	<i>junio i</i>
<i>Ned le 15. 12. 2013</i>	<i>8.00 - 16.00 hod.</i>
<i>FLORBAL OREL BOSKOVICE OFL</i>	<i>muži</i>
<i>Sobota 21. 12. 2013</i>	<i>8.00 - 16.00 hod.</i>
<i>TURNAJ KOPANÁ AFK</i>	<i>veteráni</i>
<i>Ned le 22. 12. 2013</i>	<i>8.00 - 16.00 hod.</i>
<i>FLORBAL BOSKOVICE „A“</i>	<i>muži</i>
<i>Pond li 31. 12. 2013</i>	<i>9.00 - 16.00 hod.</i>
<i>SILVESTROVSKÝ SOFT TENIS</i>	

Volejbalový oddíl zve všechny své p íznicve
na mistrovské zápasy do sportovní haly
v sobotu 18. 1. 2014 v 10 a 14 hod. Soupe em
našeho družstva bude VK Žabov esky.

Vážení zákazníci,

skončil rok 2013 a my bychom vám chtěli

velmi poděkovat za přízeň, kterou jste nám věnovali. Tento rok byl prvním, kdy



Jeden z našich cílů je nejen nabídnout profesionální a také špičkovou zákaznickou službu, ale také pomoci našim zákazníkům, protože myslíme, že nejlepší řešení je poskytnout

POKUD MÁTE PŘI ČTENÍ TEXTU PROBLÉMY, NAVŠTIVTE...

WWW.STOLMAT.CZ

Krásné prožití svátků vánočních, pohodu
v novém roce s Letovickým zpravodajem
Vám přeje

Redakční Rada

ZDRAVOTNICKÁ PÉČE**Rozpis stomatologické LSPP**

Služba je sloužena od 8.00 do 13.00 hod.

1. 1.	MDDr. Bedáková	Boskovice, Lidická 8	516 453 998
4. 1.	MUDr. Bočková	Kunštát, nám. S K 38	516 462 203
5. 1.	MUDr. Fenyk	Letovice, Tyršova 15	516 474 310
11. 1.	MUDr. Grénarová	Boskovice, Ržové nám. 16	774 710 550
12. 1.	MUDr. Hanáková	Blansko, Pražská 1b	516 418 788
18. 1.	MUDr. Havlová	Blansko, Pražská 1b	516 418 786
19. 1.	MUDr. Hepp	Rájec, Šafranice 101	516 434 055
25. 1.	MUDr. Hosová	Rájec, Zdrav. st. edisko	516 432 138
26. 1.	MUDr. Hošák	Adamov, U Kostela 4	516 446 428

Mimo výše uvedenou dobu je služba stomatologické LSPP
zajišťována v Úrazové nemocnici Brno, Ponávka 6,
tel. 545 538 111 - ve všední dny od 17.00 do 7.00 hodin.
O sobotách, nedělích a svátcích nepřetržitě 24 hodin.

Služby lékaře

6. 12. Dr. Šponerová
13. 12. Dr. Vašková
20. 12. Dr. Bajerová
27. 12. Dr. Striová

Dovolená

18. - 27. 11. 2013 Dr. Kratochvílová.
Zastupují: Dr. Šafránek a Dr. Striová.
30. 12. 2013 - 3. 1. 2014 Dr. Striová.
Zastupují: Dr. Kratochvílová
a Dr. Šafránek (2. - 3. 1.).

23. 12. - 31. 12. 2013 Dr. Šafránek.
Zastupují: Dr. Striová (23. a 27. 12.)
a Dr. Kratochvílová (30. - 31. 12.).

Pohotovostní službu v uvedené dny (pátky)
konají lékaři i ve svých ordinacích do 15.30
hod. Od 17.00 hod. denně, o víkendech
a svátcích je lékařská služba první pomoci
sloužena nepřetržitě v nemocnici
Boskovice.

Petr Švancara
svatební fotografie, fotoslužby
www.fotosvancara.cz
mobil: 776 261 869

**OPRAVY STARÝCH
NÁSTĚNNÝCH A ELEKTR.
HODIN A BUDÍK
mob.: 604 985 420**

Gymnázium Jeví ko
A. K. Vítáka 452, 569 43 Jeví ko
tel.: 461 327 805, 461 327 831
e-mail: janecek@gymjev.cz, info@gymjev.cz
Domov mládeže, tel.: 461/327 806
www.gymjev.cz

zve zájemce o studium i širokou veřejnost
na

DEN OTEVŘENÝCH DVEŘÍ

23. ledna 2014 8.00 – 16.00 hod.

Gymnázium otevírá následující obory:
ty leté studium s všeobecným zaměřením
ty leté studium s humanitním zaměřením
ty leté studium Veřejnosprávní činnost
Program:

- 1) Prohlídka budovy školy a domova mládeže
- 2) Setkání s učiteli a studenty
- 3) Workshopy
- 4) 13.00 hod. koncertní vystoupení žáků gymnázia v aule

Těšíme se na Vaši návštěvu!

<http://www.facebook.com/pages/Gymnázium-Jeví-ko/246947818757559>
<https://twitter.com/GymplJevicko>

Bezdrátový internet

v Letovicích a okolí. Profi technologie
Motorola Canopy 5,4 GHz.

Tarif	Down /Up (kb/s)
Canopy B300	5000/1000 300 K
Canopy B400	10000/2000 400 K
Canopy B500	15000/5000 500 K
Canopy B650	20000/5000 650 K
Canopy B800	30000/5000 800 K

Cena s DPH za měsíc.

Další informace na www.ign.cz
tel.: 733 110 863 ing. Bronislav Lebiš
tel.: 605 830 328 ing. Zdeněk Lebiš

PRONÁJEM BYTU V LETOVICÍCH, MASARYKOVO NÁMĚSTÍ

BYT 2+1 O VÝMĚNĚ CCA 99 m²

Popis: velké pokoje, nová koupelna a WC zvláště, komora s oknem, velká terasa, letos výměna oken
Nájemné: 6 000,- Kč měsíčně + služby
Vratná kauce ve výši dvou nebo tříměsíčních nájmů
Kontakt: Pan Biegner 722 968 902

Zámek Letovice

Přejeme Vám
příjemné vánoční
svátky a vše nejlepší
v novém roce!



Letovický zpravodaj vychází měsíčně. Vydává Městské kulturní středisko Letovice, IČO: 43420982, adresa redakce: MKS Letovice, Nová 1, 679 61 Letovice, tel.: 516 474 422, 601 590 006, e-mail: info@mks-letovice.cz. Šéfredaktor J. Palán, zást. šéfredaktora P. Bartáková. Foto titulní strany P. Švancara. Registrační číslo MKR E 11433. Letovice 18. 12. 2013. 1/2014 Cena 8,- Kč. Úveřejněné názory nemusí být shodné s názory redakce a vydavatele. Za obsah odpovídá vydavatel, za pravdivost údajů obsažených v reklamě a inzerci vydavatel neodpovídá. Uzavření příspěvků do příštího zpravodaje: 2/2014 bude 17. 1. 2014. Fotografie: archiv redakce.

PF 2014



***Příjemné prožití
svátků vánočních, hodně štěstí,
zdraví a spokojenosti
v novém roce Vám přeje***

Kolektiv MKS Letovice

