

Letovický zpravodaj



Vydává Městské kulturní středisko Letovice

srpen 2013

KINEMATOGRAF
bratří Čadíků



STAROBRNĚNSKÉ FILMOVÉ LETO 2013

LETOVICE - AREÁL RESTAURACE NA KOUPALIŠTI

6. 8. Signál

7. 8. Probudím se včera

8. 8. Okresní přebor

9. 8. Perfect Days

OD 21.30 HOD.

www.kinematograf.cz

VSTUPNÉ ZDARMA



| STUDENT | AGENCY |



SPOLE ENSK? RUBRIKA

Mnoho št stí, lásky a vzájemného porozum ní na společné cestě životem p e jeme novomanžel m, kte í v m síci ervnu uzav eli s atek:

Radek Novotný, Olešnice – Miroslava Pešková, Olešnice

Ji í Ne as, Letovice – Markéta Pešová, Letovice

Miroslav Petr, B lá nad Svitavou – Markéta Lišková, B ezová nad Svitavou

Ji í Barto , Brno – Alena Rýdlová, Brno

Martin Foler, Letovice – Dáša Pravcová, Letovice

Roman Richter, Šebetov – Denisa Elblová, Letovice

Vladimír Makovský, Brno – Ta ána Ne asová, Dolní Lhota

Zden k Parolek, Úsobrn – Andrea Vymlátílová, Moravská T ebová

Ji í David, Boskovice – Pavla Šev íková, Rozse nad Kunštátem

Srde n blahop e jeme všem, kte í v m síci ervnu oslavili svoje narozeniny.

Pod kování za celoživotní práci p ipojujeme pro jubilanty, kte í oslavili 75 a více let:

Hejlová Jaroslava

Horní ek Alois

Striová V ra

Dvo ák Miroslav

Janoušková Ludmila

Hoderová Ludmila

Hladilová Marie

Vykydal Zden k

Dosko il Miroslav

Zv inová V ra

Tint rová Marta

Gricová Anna

Doležal František

Adamová V ra

Kosi ková Emilie

Kocina Bohumil

Fadrný Jaroslav

Chábková Milada

ermáková Drahomíra

Skoupá Božena

Lucová Marie

Kizlinková Marie

Hubá ková V ra

Pospíšilová Milada

Ženatý Jaroslav

Müllerová Marie

eho Milan

Dokoupilová V ra

Št rbová Anna

Parolek Vojt ch

Stránská Marie

Hudcová Helena

Ivani Štefan

Kudynková Vlasta

Dušilová Božena

Šrámová V ra

Tenorová Vlasta

Sílová Anna

Významné životní jubileum – 90 let – oslavila v m síci ervnu paní V ra ŠRÁMOVÁ, Mezi í ko.

K tomuto vzácnému jubileu jí osobn blahop ál za SPOZ pan Josef Kopá ek.

Další jubilantkou, která oslavila 90 let v m síci ervnu - paní Milada POSPÍŠILOVÁ, Havírna.

K tomuto krásnému životnímu jubileu jí osobn blahop ál za SPOZ pan Josef Kopá ek.

Srde n blahop e jeme.

Lou íme se s ob any, kte í odešli z našich ad:

Pad ra Miloš, J. Haška, ve v ku 68 let

Piglová Anežka, Pražská, ve v ku 89 let

Bedná ová Emilie, Mezi í ko, ve v ku 83 let

Semelová Marie, Chlum, ve v ku 90 let

Hauková Zdenka, Bezru ova, ve v ku 83 let

Kobylka František, Chlum, ve v ku 69 let

Drobní ek Daniel, Dolní Smržov, ve v ku 34 let

Holek Karel, Jasinov, ve v ku 65 let

est jejich památce !

Pod kování

D kujeme všem spoluob an m, kte í se dne 26. 6. 2013 p íšli naposledy rozlou it s naším milovaným, s panem Danielem Drobní kem. D kujeme vám všem, kte í jste nám v t chto t žkých chvílích nabídli pomoc a byli jste nám oporou.

Zarmoucená rodina

OKÉNKO STAROSTY



M síc prázdnin máme za sebou, v tšina školák p i strouhání tužek a p íprav aktovky pomalu zamá kne slzu. S tím nic nenad láme, as neúprosn letí a jsou i n kte í, kte í již žijí nákupem váno ních dárk . Na to ješt máme n jaký as, a eká nás mnoho prázdninových akcí. Vrcholem bude 24. srpen, kdy prob hnou tradi ní závody dra ích lodí. Závod se stal již tradicí a pokud bude p kné po así, bude program obohacen o leteckou akrobacii za použití kou ových clon. Všechny bych vás cht I na tuto krásnou sportovní akci pozvat. Zárove chci všechny místní požádat, aby nechali doma svá vozidla, bude op t problém s parkováním. Vyhodnocení výsledk s hudbou a tancem prob hne op t na hasí árn . Rozlouení s prázdninami pak zajistí také tradi ní festival 3+1, na který jste rovn ž všichni srde n zvaní. eká nás však ješt jedno louení, patr n nás opustí známá letovská kravka s ukradeným a op t nalezeným telátkem. Po stále klesající spot eb kravského mléka z mlékomatu se z izovatel rozhodl ho zrušit. Nenapravíme to ješt ?

Také se musím omluvit ob an m za pr tahy ve vystavb chodníku na ul. Nádražní. Dodavatel je sice vybrán, ale stavba bude pokračovat po odstran ní technických problém z pedchozí innosti. Snad bude všechno v po ádku a chodník bude brzy dokon en.

Doufám, že se s mnohými ješt osobn setkám na probíhajících akcích kulturního léta, a p eji všem p íjemný odpo inek ve zbytku prázdnin a dovolených.

*Vladimír Stejskal
starosta m sta*

ZPRÁVY Z RADNICE



RADA M STA LETOVICE VE DNECH 17. ERVNA A 1. ERVENCE PROJEDNALA

1. Zprávu o možnostech údržb zelen na h bitov v Letovicích.
2. Písemný materiál „Pravidla pro p id lování byt do nájmu v majetku M sta Letovice“ v etn formulá e „Žádost o pronájem obecního bytu“.
3. Informace o možnostech p echodu nájemní smlouvy k byt m postaveným s dotací ze státních finan ních zdroj .
4. P edb žný výsledek hospoda ení M sta Letovice za období 1-5/2013.
5. P id lení bytu .1202 v DPS Letovice.
6. Odstoupení spole nosti MEVA-BRNO, s.r.o., 24. dubna 428, 664 43 Želešice, z ve ejné zakázky „Vybavení sb rného dvora odpad m sta Letovice“.
7. Informace k soukromému žám ru vystavby víceú elového objektu v areálu bývalého Bytexu.
8. Dispozice s majetkem m sta.
9. Žádost spole nosti ELIM Letovice, o.s. o p ísp vek m sta Letovice.
10. Zprávu o pr b žném pln ní úkol v místních ástech m sta Letovice.
11. Ústní zprávu k p ípravám Festivalu 3+1.
12. Ústní zprávu k využití areálu bývalého Isarna.
13. Rada m sta doporu ila:
 - zastupitelstvu m sta schválit ú elový finan ní transfer na registrovanou mládež pro TJ Sokol Letovice v celkové výši 64.652,- K ,
 - zastupitelstvu m sta schválit navýšení p ísp vku na provoz pro p ísp vkovou organizaci CSSML ve výši 72.400,- na innost „Pe ovatelská služba“,
 - zastupitelstvu m sta schválit navýšení p ísp vku na provoz pro p ísp vkovou organizaci CSSML ve výši 704.700,- na innost „Domov pro seniory“,
 - zastupitelstvu m sta schválit provedení rozpo tovycho pat ení .7.1, 7.2 a 7.3,
 - zastupitelstvu m sta Letovice schválit p ílohu .14 „Zpráva o výsledku p ezkoumání hospoda ení“ Svazku vodovod a kanalizací m st a obci se sídlem v Boskovicích, která je sou ástí písemného materiálu Záv re ný ú et m sta Letovice zarok 2012,
 - zastupitelstvu m sta schválit po ízení zm ny . 2 Územního plánu Letovice,
 - zastupitelstvu m sta schválit Chartu 2013 k Evropskému týdnu mobility.
14. Rada m sta schválila:
 - poskytnutí finan niho p ísp vku Drahoslav

M STO LETOVICE INFORMUJE

Krá marové, Letovice, apkova 8, na multizánrový festival BiGy Fest 2013 ve výši 3 tis. K ,

• rozd lení a poskytnutí ú elových finan ních transfer na podporu registrované mládeže sportovních organizací pro:

- AFK Letovice ve výši 31.325,-K ,

- DDM Letovice ve výši 11.291,-K ,

- RMK Letostroj Letovice ve výši 1.639,-K ,

- Letecko-modelář ský klub Letovice ve výši 911,-K ,

- Letecký klub ve výši 182,-K (z položky rozpo tu org. 3436 Registrovaná mládež),

• zn ní smlouvy o poskytnutí dotace z rozpo tu JMK v rámci dota ního programu „Podpora udržování istoty cyklistických komunikací v JMK v roce 2013“ ve výši 70 tis. K a pov íla starostu m sta jejím podpisem,

• na základ žádosti firmy MiTTaG spol. s r. o., Na b lidle 198/21, Praha 5, uvolnit jistinu z akce „Domov d chodc Letovice“,

• provedení rozpo tových opat ení .6.1 – 6.16,

• vystavit souhlas pro CSSML s p íjetím finan ních dar dle p edloženého návrhu ur ených na krytí provozních náklad v domov pro seniory,

• zápis do kroniky místních ástí Zbon k, Kladoruby, Kochov, Dolní Smržov za rok 2012,

• zápis do kroniky m sta Letovice za rok 2012,

• vyhotovení fotoknihy ve formátu XXL z p edložených fotografií,

• Smlouvu o dílo na akci „Dolní Smržov – oprava VO, ást Kravín“ se společ ností ENERGETIKA Boskovice, spol. s r.o., Nám. 9. kv tna 2136/10, Boskovice,

• Smlouvu o dílo na akci „Dolní Smržov – oprava VO ást Obec“ se společ ností ENERGETIKA Boskovice, spol. s r.o., Nám. 9. kv tna 2136/10, Boskovice,

• Smlouvu o dílo na akci „Dolní Smržov – oprava místního rozhlasu“ se společ ností ENERGETIKA Boskovice, spol. s r.o., Nám. 9. kv tna 2136/10, Boskovice,

• Smlouvu o dílo na akci „Zbon k – oprava nadzemního vedení VO“ se společ ností ENERGETIKA Boskovice, spol. s r.o., Nám. 9. kv tna 2136/10, 680 01 Boskovice,

• Smlouvu o provád ní autorského dozoru stavby Sb rného dvora odpad m sta Letovice s Ing. Daliborem Vostalem, DAVOS – služby pro ekologii, Kounicova 31, Brno,

• dodavatele akce „Vybavení sb rného dvora odpad m sta Letovice“ společ nost SITA CZ, a.s., Špan Iská 1073/10, Praha 2 – Vinohrady a Smlouvu s vybraným dodavatelem na tuto akci,

• p íd lení zakázky „Rekonstrukce sociálního za ízení MŠ T eb tín“ uchaze í Letostav spol. s r.o., Nádražní 12, Letovice a smlouvu s vybraným dodavatelem na tuto akci,

• Smlouvu s editelstvím silnic a dálnic R se sídlem

Na Pankráci 56, Praha 4, o právu provést stavbu „Silnice I/43 most ev. . 43-037 p es potok Havírna“ a pov íla starostu m sta jejím podpisem,

• Smlouvu s editelstvím silnic a dálnic R se sídlem Na Pankráci 56, Praha 4, o právu provést stavbu „Silnice I/43 most ev. . 43-038 p es Chlumský potok“ a pov íla starostu m sta jejím podpisem,

• Smlouvu o právu provést stavbu „II/365 Letovice pr tah, SO 401 P eložka PVSEK Telefonica“ se Správou a údržbou silnic JMK, p ísp vkovou organizací kraje, Žerotínovo nám stí 3/5, Brno a pov íla starostu m sta jejím podpisem,

• Smlouvu o budoucí smlouv o z ízení v cného b emene na umíst ní nadzemního vedení v rámci akce „Noví í – osv tlení autobusové zastávky“ s Jiho-moravským krajem, Žerotínovo nám. 449/3, Brno a pov íla starostu m sta jejím podpisem,

• Smlouvu o výp íj ce se společ ností EKO-KOM, a.s., Na Pankráci 1685/17, Praha 4 a pov íla starostu m sta jejím podpisem,

• p íd lení grant m sta v roce 2013,

• plán sk z íRM Letovice na II. pololetí 2013,

• p ísp vek m sta charitativní organizací ADRA na povodn v echách ve výši 15 tis. K ,

• p ísp vek m sta SDH Dolní Smržov ke 115. výro í založení sboru ve výši 3 tis. K .

• provedení rozpo tových opat ení .9/2013,

• p ílohu . 1 odpisového plánu Základní školy Letovice, okres Blansko od 1. 1. 2013,

• snížení p ísp vku na odpisy nemovitého majetku p ísp vkové organizace Mate ská škola Letovice, Komenského 671/11, okres Blansko dle p edloženého návrhu,

• snížení odvodu odpis nemovitého majetku MŠ Komenského o 51.844,-K ,

• poskytnutí ú elového finan ního transferu pro Diecézní Charitu Blansko ve výši 7.350,-K za ú elem úhrady nájemného za pronájem místnosti v budov na Tyršové ul. 2 (bývalá ZŠ),

• uvoln ní jistiny pro společ nost EKOTERM, s.r.o., Letovice, dodavatele akce „Víceú elový sportovní areál“,

• vystavení souhlasu s p íjetím finan ních dar dle p edloženého návrhu pro CSSML Letovice,

• uzav ení smlouvy s Vodárenskou a.s. na úhradu náklad m stu Letovice za opravu povrch ulice Nádražní a pov íje starostu m sta jejím podpisem,

• Smlouvu s charitativní organizací ADRA na p ísp vek m sta na povodn v echách,

• zamítnout žádost HZS JmK o p ísp vek m sta z d -vodu finan ního zajiš ování provozu SDH Letovice,

• p ísp vek m sta firm LEDEKO a.s. ve výši 5 tis. K na zajiš ní Dožínkové slavnosti 2013,

• ud lení výjimky MŠ apkova z po tu d tí v 1 t íd pro školní rok 2013/2014 (z 24 na 25),

- Ve ejnoprávní smlouvy uzav ené podle ustanovení § 63 odst. 1 zákona . 128/ 2000 Sb., o obcích, v platném zn ní a ustanovení § 160 odst. 5 zákona . 500/ 2004 Sb., správní ád, v platném zn ní, na provedení zápisu údaj do registru územní identifikace, adres a nemovitostí prost ednictvím informa ního systému územní identifikace, adres a nemovitostí podle zákona . 111/ 2009 Sb., O základních registrech, ve zn ní pozd jších p edpis , s obcemi Roubanina, Stvolová, Prost ední Po í í, Míchov, Horní Po í í, Vranová, Skrchov, Pam tice, Deštná, K etín, Sulíkov,
- Smlouvu o dílo na akci „Slatinka – oprava VO“ se společ ností ENERGETIKA Boskovice, spol. s r.o., Nám. 9. kv tna 2136/10, Boskovice a pov íla starostu m sta jejím podpisem,
- Smlouvu o pronájmu mobilního WC na hasi ský výlet v místní ásti Chlum se společ ností JOHNNY SERVIS, s.r.o., Tetín 1, Beroun a pov íla starostu m sta jejím podpisem,
- koncept smlouvy o uzav ení budoucí smlouvy o ú asti M sta Letovice na financování díla „Letovice, ul. Pod Klásterem - oprava kanalizace, rekonstrukce a prodloužení vodovodu“, se Svazkem vodovod a kanalizací m sta obcí, 17. listopadu 14, Boskovice,
- Smlouvu o pronájmu mobilního WC a zábran na Festival 3+1 se společ ností JOHNNY SERVIS, s.r.o., Tetín 1, Beroun a pov íla starostu m sta jejím podpisem,
- nepodávat žádost o zm nu p ednosti v jzd na k izovatce v místní ásti Kladoruby do p vodního stavu.
- nezhájit jednání s obcemi Visky a Míchov ve v íci p ípravycyklostezky Visky - Podolí – Míchov.
- otev ení areálu Koupališt Letovice prozatím do 31.7.2013.

USNESENÍ ZE 14. ZASEDÁNÍ ZASTUPITELSTVA M STA LETOVICE ZE DNE 25. ERVNA 2013

1. Zastupitelstvo m sta Letovice bere na v domí pln ní usnesení p íjatých zastupitelstvem m sta.
2. Zastupitelstvo m sta Letovice bere na v domí zprávu o innosti Rady m sta Letovice od 7. b ezna do 25. ervna 2013.
3. Dispozice s majetkem m sta
4. Hospoda ní m sta Letovice za I. – V./2013
- 4.1. Zastupitelstvo m sta Letovice bere na v domí p edb zný výsledek hospoda ní M sta Letovice za období 1-5/2013 s následujícími údaji: pln ní na stran p íjm ve výši 38 825 693,25 K , tj. na 38,28 % v í upravenému rozpo tu, pln ní na stran výdaj ve výši 26 871 204,19 K , tj. na 24,69 % . V hospodá ské innosti s bytovým a nebytovým fondem byl vytvo en

- výsledek hospoda ní (ztráta) ve výši -142,79 K .
- 4.2. Zastupitelstvo m sta Letovice bere na v domí rozpo tová opat ení . 1, 3, 4, 5 a 6/2013 provedených Radou m sta Letovice.
 - 4.3. Zastupitelstvo m sta Letovice schvaluje provedení rozpo tovyh opat ení . 2/2013, 7/2013 a 8/2013.
 - 4.4. Zastupitelstvo m sta Letovice schvaluje navýšení p ísp vku na provoz pro p ísp vkovou organizací CSSML ve výši 72.400,- na innost „Pe ovatelská služba“.
 - 4.5. Zastupitelstvo m sta Letovice schvaluje navýšení p ísp vku na provoz pro p ísp vkovou organizací CSSML ve výši 704.700,- na innost „Domov pro seniory“.
 - 4.6. Zastupitelstvo m sta Letovice schvaluje použití invest ního fondu do výše 85 tis. K p ísp vkovou organizací ZŠ Letovice na zakoupení my ky nádobí do školní jídelny.
 5. R zné
 - 5.1. Zastupitelstvo m sta Letovice bere na v domí p ílohu . 14 „Zpráva o výsledku p ezkoumání hospoda ní“ Svazku vodovod a kanalizací m st a obcí se sídlem v Boskovicích, která je sou ástí písemného materiálu Záv re ný ú et m sta Letovice za rok 2012.
 - 5.2. Zastupitelstvo m sta Letovice schvaluje Záv re ný ú et m sta Letovice za rok 2012 v etn všech p íloh.
 - 5.3. Zastupitelstvo m sta Letovice schvaluje Dodatek . 3 z izovací listiny Základní školy Letovice, okres Blansko s ú inností od 1.7. 2013.
 - 5.4. Zastupitelstvo m sta Letovice schvaluje Dodatek . 2 z izovací listiny Mate ské školy Letovice, apkova 802/10, okres Blansko, p ísp vkové organizace s ú inností od 1.7. 2013.
 - 5.5. Zastupitelstvo m sta Letovice schvaluje Dodatek . 3 z izovací listiny p ísp vkové organizace m sta Technické služby Letovice s ú inností od 1.7. 2013.
 - 5.6. Zastupitelstvo m sta Letovice schvaluje Pravidla pro p erozlování výt žk z loterií a jiných podobných her.
 - 5.7. Zastupitelstvo m sta Letovice schvaluje ú elový finan ní transfer na registrovanou mládež v celkové výši 64.652,-K pro TJ Sokol Letovice.
 - 5.8. Zastupitelstvo m sta Letovice schvaluje po ízení zm ny .2 územního plánu Letovice.
 - 5.9. Zastupitelstvo m sta Letovice schvaluje Chartu 2013 k Evropskému týdnu mobility.
 - 5.10. Zastupitelstvo m sta Letovice schvaluje Smlouvu se společ ností Stylstav s.r.o., Benešovo nám. 195, 594 51 K ížanov, na akci „Sb rný dv r odpad M sta Letovice“ za cenu 13.067.879,-K v etn DPH, a pov íla starostu m sta jejím podpisem.

Rada m sta na své sch zi dne
17. ervna 2013 rozhodla o p id lení
následujících grant m sta:

SDH Mezi í ko – Pou ová mše svatá 2.000,- K ,
J. Janková, Lce, T eb tinské nám. 6 – Pou ve
T eb tín 2.000,- K , L. Pefrová, Lce, T eb tinské
nám. – Setkání rodák T eb tina 2.000,- K , SDH
Jasinov – D tský den 2.000,- K , SDH Kladoruby – 70.
výro í založení organizace 2.000,- K , Pelikánová
Ivana, Babolky 6 – Setkání k 693. výro í od první
písemné zmínky o Babolkách (25. 5.) 2.000,- K , -
Spolek pro obnovu tradic v Babolkách – Oslava
baboleckých lip 2.000,- K , SDH Kochov – D tský den
+ Sportovní den 1.000,- K , SDH Chlum – Hasi ký
výlet (14. 7.) 2.000,- K , Junák, st. Letovice –
Maxiautodráha a Skautský den 1.000,- K , Elim
Letovice – LetFest 2013 – Multizánrový festival (8. –
14. 7.) 2.000,- K , Katolická beseda Letovice – zájezd
na poutní místo 2.000,- K , Mgr. Krá marová
Drahlava, Lce, apkova 8 – „BiGyFest“ (8. 6.) 2.000,-
K , DDM Letovice – prázdninová keramická dílna –
materiál, vstupné 1.000,- K , DDM Letovice –
materiální vybavení tvo ivého Klubu Kopretina
1.000,- K , DDM Letovice – podzimní p im stský
tábor (íjen) 1.000,- K , DDM Letovice – Pohádkový
park (erven) 1.000,- K , DDM Letovice – „Krasojízda
DDM“ (erven) 1.000,- K , MS Háj T eb tín – p íroda
a d tí (MS T eb tín v mysliveckém prost.) 1.000,- K ,
SDH Mezi í ko – oprava vletišť (oprava lave ek,
stol, soc. zázemí) 10.000,- K , SDH Kladoruby –
p estavba ástí hasí ské zbrojnice na soc. za ízení
10.000,- K , SDH Kochov – vým na okap na budov
SDH 10.000,- K , Katolická beseda – restaurování
rapuru 10.000,- K , Junák, st. Letovice – oprava
skautských kluboven 10.000,- K , TJ Sokol – odd.
volejbalu – volejbalový turnaj mládeže 2.000,- K , TJ
Sokol – odd. jachtingu – Jachta ská regata (srpen)
2.000,- K , TJ Sokol – ARUL ZRTV – Silvestrovský turnaj
malé kopané 2.000,- K , TJ Sokol – odd. tenisu –
tenisový turnaj mini (ervenec) 2.000,- K , TJ Sokol –
odd. florbalu – turnaj pro žáky ZŠ (3. 3.) 2.000,- K ,
Letecký klub Letovice – D tský den – drakiáda (zá í)
2.000,- K , SDH Noví í – VIII. turnaj v malé kopané
(4.8.) 2.000,- K , SDH Jasinov – sout ž o putovní
pohár SDH Jasinov (výhry a poháry) 2.000,- K ,
SH MS – okrsek Letovice – 1. kolo okrskové sout ž
(25. 5.) 2.000,- K , SDH Kochov – sout ž v požárním
sportu (pohošt ní, odm ny – 29. 6.) 2.000,- K ,
Letecko modelá ský klub Letovice – Letovické poltání

2013 2.000,- K , AFK Letovice – zimní halové turnaje
mládeže (leden-b ezen) 2.000,- K , DDM Letovice
(Airsoft) – nákup materiálu pro innost kroužku
2.000,- K , DDM Letovice (jezdecké odd.) – parkurové
závody erven) 2.000,- K , DDM Letovice (odd.
stolního tenisu) – zajišt ní innosti (pronájmy,
sout že) 2.000,- K , TJ Sokol – odd. volejbalu – nákup
sportovního vybavení 8.000,- K , TJ Sokol – odd.
kulturstiky – nákup vybavení do posilovny 5.000,- K ,
TJ Sokol – odd. JUDO – nákup sportovního vybavení
tata mi 7.000,- K , TJ Sokol – odd. malé kopané –
po ízení sport. vybavení družstva 5.000,- K , TJ Sokol –
odd. jachtingu – zast ešení bun k v areálu oddílu
7.000,- K , TJ Sokol – záv sy na ochranu a zateplení
dve í ve sportovní hale 7.000,- K , TJ Sokol – odd.
florbalu – nákup dres pro mládež 7.000,- K , TJ
Sokol – odd. tenisu – po ízení venkovních lavic a hrabel
na úpravu dvorc 7.000,- K , Letecký klub Letovice –
rekonstrukce klempí ských prvk 7.000,- K ,
Raketomodelá ský klub Letostroj Letovice – innost
klubu, sout že, výstavy 4.000,- K , Letecko
modelá ský klub Letovice – úprava a údržba letištní
plochy 5.000,- K , DDM Letovice – odd. stolního tenisu
– materiální vybavení oddílu 4.000,- K , AFK Letovice
– nákup sportovního vybavení pro družstvo
p ípravky 7.000,- K , SDH Kochov - brigáda na úklid
obce (kv ten – erven) 1.000,- K , DDM Letovice -
materiální vybavení zájmových kroužk (železni ní
zájmový útvar, plastikový a papírový modelá)
2.000,- K , DDM Letovice - Den d tí – materiální
zajišt ní stanoviš 2.000,- K , DDM Letovice - Závod
horských kol - odm nya ob erstvení 2.000,- K , DDM
Letovice - Bludi kový pochod – materiální zajišt ní
2.000,- K , DDM Letovice - p im stský cyklotábor
2.000,- K , MS Ochoza Vlkov se sídlem v Mezi í ku -
Setkání s myslivci 2.000,- K , MRS o.s., MO Letovice -
zakoupení lo ky pro hospoda ení, úklid a ochrana
rybá ských revír 9.000,- K , MSS Letovice - po ízení
sazenic a jejich výsadba do živého plotu 9.000,- K ,
SONS R, Obl. Odbo ka Blansko – 9. ro ník sout že
vodících ps 2.000,- K , Slezská diakonie, eský T šín
– Poradna rané pé e DOREA 4.000,- K , CANIS-HIPO-
LAMOTERAPIE, o.s. – výkon sociální aktiviza ní
služeb 10.000,- K , APLA – JM o.s. – Raná pé e pro
d tí s poruchou autistického spektra 4.000,- K , DCH
Brno – Obl. charita Blansko – innost organizace
v Letovicích 5.000,- K , Pet ívalského nadace, Brno –
Letovice Care 2012 (31. 5. – 1. 6.) 7.500,- K , ELIM
Letovice, o.s. – Volno asový klub Plán B – vybavení
klubovny a nákup materiálu pro venkovní provoz
klubu 7.500,- K .

MÚ Letovice, finan ní odbor

Informace k poplatku ze ps , splatnost 15. února 2013

Pravidla pro tento poplatek vychází ze zákona 565/1990 Sb. o místních poplatcích a obecn závazné vyhlášky M sta Letovice .3/2008 ve zn ní pozd jších p edpis adopl ní.

Žádáme ty, kte í dosud neuhradili poplatek, aby platbu provedli obratem.

Dále informujeme, že každý držitel psa je povinen splnit ohlašovací povinnost do 15 dn od vzniku poplatkové povinnosti a v téže lh t je povinen hlásit každou zm nu, která má vliv na výši poplatku. Pokud snad n kdo nemá ohlášení provedeno, urychlen si dejte vše do po ádku, bude provedena kontrola.

Informace k poplatku za komunální odpad. - Pravidla pro tento poplatek vychází ze zákona 565/1990 Sb. O místních poplatcích a obecn závazné vyhlášky M sta Letovice .4/2012, výše poplatku pro rok 2013 íní 550,00 K za fyzickou osobu, objekt sloužící k rekreaci, rodinný d m nebo byt, ve kterém není hlášena žádná osoba k trvalému pobytu.

Obecn závazná vyhláška – umož ůje osvobození nebo úlevy podle lánku 6 (nap íklad poplatník m, kte í jsou tvrtým a dalším dít tem ve v ku 15 let, žijícím ve spole né domácnosti, poplatník m, kte í se nejmén 3 m síce zdržují v zahrani í, ...). Podávejte si žádosti o osvobození v as. Splatnost poplatku byla do 30. dubna 2013 pro ty, kte í mají jednu splátku. Splatnost pro 2 splátky je 30. 4. 2013 a 30. 9. 2013 (rozd lení provádí správce poplatku na žádost poplatníka). Platbu m žete provést hotovostn v pokladn m stského ú adu nebo p evodem na ú et M sta Letovice 820631/0100 s Vaším variabilním symbolem, kterým je rodné íslo pro poplatníky s trvalým pobytem: pro chalupá e a ostatní je specieln p id lený VS. (Tiskopisy obdržíte na M Ú Letovice, nebo na stránkách M sta Letovice www/letovice.net-m stský ú ad-formulá e-finan ní odbor.

N E P E H L É D N T E

Upozorn ní pro ty, kte í dosud neprovedli platby se splatností p ed 31. 12. 2012. Jist máte zájem na tom, abyste m li vše ádn uhrazeno a nemuseli platit nic navíc. Nebude-li platba provedena do 31. 7. 2013, nastává proces vymáhání, exekuce a poplatek se navyšuje o další náklady, které je poplatník povinen zaplatit. Pokud pot ebujete informace, m žete p íjit osobn , zavolat na tel. 516482222 nebo sv j dotaz poslat e-mailem na adresu: mu.oprsalova@letovice.net.

D kujeme všem, kte í provedli p íhlášení a platby poplatk v as.

Kácení d evin mimo les

Dnem 15. 7. 2013 vstupuje v platnost novelizace vyhlášky o zákonných podmínkách pro kácení d evin rostoucích mimo les. Tato vyhláška byla publikována ve sbírce zákon íslo 189/2013.

Zásadní zm nou oproti dosud platným zákonným podmínkám je skute nost, že od ú innosti vyhlášky nebude t eba povolení ke kácení d evin v zahradách. Zahradou se rozumí pozemek, který je u bytového nebo rodinného domu v zastav ném území obce a zároveň je stavební oplocen a nep ístupný ve ejnosti. Všechny tyto podmínky musí platit sou asn .

Zahradou se tedy v daném p ípad rozumí pozemek související se stavebním pozemkem, na kterém je umíst n bytový nebo rodinný d m definovaný podle stavebního zákona. Tuto podmínku nespl ůjí nap . pozemky v zahrádká - ských osadách, p estože v nich trvalý pobyt osob není vylou en. Živý plot rovn ž není považován za stavební oplocení.

Nesmí být také svévoln káceny stromy ve stromo adích. Není rovn ž povoleno provád t zásahy, které zp sobí podstatné nebo trvalé snížení ekologických a spole enských funkcí d evin nebo bezprost edn í následn zp sobí jejich odum ení. Pozor se musí rovn ž dát i na to, že kácením strom mohou být dot eny i jiné zájmy ochrany p írody (ní ení hnízd, ochrana zvlášt chrán ných druh živo ich a jejich biotop , d eviny, které jsou sou ástí významných krajinných prvk nebo stromo adí apod.).

Povolení ke kácení orgánu ochrany p írody a krajiny není t eba: *pro d eviny o obvodu kmene do 80 cm ve výšce 130 cm nad zemí, pro zapojené porosty d evin v . ke , pokud celková plocha nep esahuje 40 m², pro d eviny p stované na pozemcích vedených v katastru nemovitostí ve zp sobu využití jako plantáž d evin, pro d eviny rostoucí v zahradách.*

Pokud si nejste jisti, zda práv váš p ípad podléhá nebo nepodléhá vydání povolení, obra - te se na OVŽP M Ú Letovice, tel. 516 482 244 (Elbl), kde všem rádi poradíme.

OVŽP M Ú Letovice

Udržujte zeles na svých pozemcích

Opět nastala doba travních seřad a údržby ploch jak na pozemcích města, tak i jednotlivých občanů. Setkáváme se s připomínkami občanů, kteří provádějí seřadění, ke kvalitě práce apod. Na pozemcích města jsou seřadění prováděny dle schválené Konceptce údržby a regenerace městské zeleně. Samozřejmě jde o innost v přírodě, kdy nelze přesně seřadění naplánovat na jednotlivé dny, ale termíny seřadění jsou dle konceptce dodržovány a plochy v majetku města pravidelně udržovány. Stejně je tomu tak, až na výjimky v obcích patřících k městu Letovice. Zde je třeba se nejdříve obracet na osadní výbory, které by měly připomínky v rámci svých možností řešit. Každá obec má pro idlen mechanizační prostředek (sekačka nebo křovinořez) a za pomoci místních občanů provádí seřadění na obecních pozemcích. Kolem cest pak provádí seřadění Technické služby. Nejinak by tomu mělo být i u pozemků patřících jiným vlastníkům.

Velmi často se stává, že vlastník neudržuje svůj pozemek v hebném nebo nedostatečném stavu. Z pozemku pak prorostá sousedovi nejen tráva, ale často i keř. Zvlášť nebezpečné to je u chodníků, kde eviny zřep sobují jeho zúžení a tím i možné poranění chodců.

Dle zákona 326/2004 Sb., o rostlinolékařské péči, zejména pak v § 3 odst. 1 písm. a) se uvádí, že každý vlastník pozemku „je povinen zjišovat a omezovat výskyt a šíření škodlivých organismů tak, aby nevznikla škoda jiným osobám, nedošlo k poškození životního prostředí ani ohrožení zdraví lidí nebo zvířat“. Návazně bych upozornil na sankční ustanovení § 73 téhož zákona, kde se uvádí jím pravomocí úřadů při projednávání pěstupků, týkajících se porušení tohoto zákona.

Rovněž postih osob, které neudržují istotu a pořádek na svém nebo jimi udržovaném pozemku tak, že tento naruší vzhled obce, upravuje § 58 odst. 2 zákona O obcích. Za narušování vzhledu obce může být vlastníkovi

pozemku i udenapokuta.

Určit se vyplatí udržovat svůj pozemek v „kulturním“ stavu, přispějete tím ke zlepšení celkového pohledu na zeles ve městě.

OVŽP Město Letovice

Sbírka oblečení pro charitu

Oznamujeme všem příznivcům charity i majitelům nepotřebného šatstva, že díky pochopení vedení Města Letovice jsme mohli umístit oranžové kontejnery na sbírku šatstva a obuvi v Letovicích v těchto lokalitách: Pražská ulice – areál společnosti Ledeko, a.s., Zámecká ulice – naproti sídlu firmy KOVO, s.r.o., Nové Město (kontejner sem byl připraven v Tyršovy ulici).

Kontejnery jsou označeny logem charity a je na nich podrobně popsáno, co vše je možno do nich ukládat: letní a zimní oblečení - pánské, dámské, dětské, lžkoviny, prostěradla, utěrky, ručníky, záclony, látky - minimálně 1m (žádné odstřížky a zbytky), obuv - pouze páry svázané dohromady.

Tyto kontejnery budeme pravidelně kontrolovat a vyvážet tak, aby nedocházelo k jejich přeplnění. Pro případ jakýchkoli problémů bude na každém kontejneru uvedeno telefonní číslo – horká linka – na zavolání budeme situaci okamžitě řešit i mimo žádným svozem. Rádi bychom umožnili solidárním občanům, kteří jsou i ve vaší obci, aby mohli šatstvo, které sami již nepotřebují, vnovat potřebným. Šatstvo ze sbírek poskytně v našem středisku v Brně, Rosická 1 slouží pro výdej lidem v nouzi a sociálně potřebným.

Děkujeme všem dárcům a příznivcům za spolupráci na dobrém díle.

Ing. František Svoboda

Oddělení humanitární pomoci

Oznamujeme občanům, že sbírné místo v budově naproti Letovickým strojárnám končí svoji innost. Prosíme, abyste odložené šaty, boty a jiný textil pro potřebné lidi dávali do oranžových kontejnerů Diecézní charity Brno, jak informuje předchozí láneek.

Za dosavadní vaši spolupráci a všechny dary pro potřebné děkují M. a F. Sedlářkovi.

M STSKÁ POLICIE INFORMUJE



V odpoledních hodinách 10. června 2013 se pod vlivem alkoholu válel na zemi na Masarykově náměstí muž z Prostějova. Muž byl poměrně opilý a nebyl schopen samostatných chůze. Dechovou zkouškou bylo zjištěno, že má 1,68 promile alkoholu v dechu, a byl převezen do Protialkoholní záchranné stanice v Brně. Následně byl předvolán k projednání předstupu proti veřejnému pořádku.

Dne 12. června byli strážníci upozorněni, že na dětských hřišti na ul. Rekreační dva mladí muži popíjejí alkohol a používají houpačky. Na místě bylo zjištěno, že se jedná o dva 20 leté mladíky, jednoho ze Svitavy a druhého z Boskovic. K poškození houpaček nedošlo a oba dva byli odměněni blokovými pokutami za porušení vyhlášky města.

V dopoledních i odpoledních hodinách 17. června bylo prováděno strážníky měření rychlosti. Měření bylo prováděno na ul. Pražská, Česká, Jevíská a Komenského. Během dne bylo celkem zjištěno 13 předstupků, ze kterých byly tři oznámeny správním orgánům. Deset jich bylo vyřešeno na místě blokovými pokutami. Nejvyšší naměřená rychlost byla 88km/hod.

Na které majitelé psů se bohužel nechovají, jak by měli. V místní části Chlum byla nalezena dvoupouštěná štábla, obě fenky. Do plechové autobusové zastávky v Novém majitel svého psa uzavřel a zvenku dveře omotal provázkem, aby nešly otevřít, i v tomto případě se jednalo o fenky. Podkování patří novým majitelům, kteří se opuštěných psů ujali. Po povodních majitelích se do současných dob pátrá, zatím však bohužel nebyli ustanoveni.

J. Halata



(Snímek z letošní pouti, kdy vozidla parkovala i na přejezdu, do tmavého vozidla narážela závora.)



MKS LETOVICE KULTURNÍ DĚLÁNÍ

Nová 71/1, tel.: 516 474 422, mob.: 601 590 006
e-mail: info@mks-letovice.cz, www.mks-letovice.cz
tel.: vstupenky 516 476 785, 739 396 535,
ekonomka: 516 476 786

Zajišťujeme prodej vstupenek
na požadované kulturní akce

Slevy na vstupném uvedené u konkrétních akcí jsou určeny pro děti a studenty, držitele průkazů ZTP a ZTP/P, v případě potřeby (u studentů a držitelů ZTP a ZTP/P na základě předložení průkazu). Zamlužené vstupenky je nutno vyzvednout nejpozději 7 dní před konáním akce.

V srpnu jsme pro Vás připravili
v rámci Léta v Letovicích:

Bigbitový večer

EPICENTRUM

Pátek 2. srpna 2013 v 18.00 hod.
HOTEL DERMOT Letovice

Bigbitový večer

DEFEKT

pátek 9. srpna 2013 v 18.00 hod.
HOTEL DERMOT Letovice

Country večer

PRO NE BAND

Pátek 16. srpna 2013 v 18.00 hod.
HOTEL DERMOT Letovice

World & jazz music

LOS RUMBEROS TRIO

pátek 23. srpna 2013 v 18.00 hod.
HOTEL DERMOT Letovice

Výstava fotografií v rámci Festivalu 3+1

XIV. ročník výstavy

KLUBU MORAVSKÝCH FOTOGRAF

Pátek 30. srpna 2013 v 18.00 hod.
KULTURNÍ DĚLÁNÍ
Výstava potrvá do 16. 9. 2013

V rámci Festivalu 3+1

Jazzový koncert

ONDĚJŠTVERÁK QUARTET

Pátek 30. srpna 2013 ve 20.00 hod.
SÁL ZUŠ LETOVICE
Vstupné 100,- Kč

FESTIVAL 3+1

Sobota 31. srpna 2013 od 10.00 hod.
AREÁL KOUPALIŠTĚ LETOVICE

Vstupné: předprodej 150,- Kč / na místě 200,- Kč

PŘIPRAVUJEME:

Dětské divadelní představení

Tetiny a děti jsou jedničky
tvrtek 12. září 2013 v 10.00 hod.

Účinkují: Písníkové Tetiny – Matylda a Klodylda
Vstupné: 40,- Kč

17. ročník závodu

BEH ZÁMECKÝM PARKEM

Středa 18. září 2013 v 15.00 hod.
Prezence závodníků od 14.00 hod.

Talk show

Dana Morávková, Petr Malásek
a Josef Carda

Středa 25. září 2013 v 19.00 hod.
Vstupné: 200,- Kč / 150,- Kč

Turistické informační centrum

MKS Letovice – Tyršova 2, 679 61 Letovice
Otevírací doba: červen – září:

pondělí – pátek: 8.00 – 12.00, 12.30 – 17.00

Sobota – neděle: 9.00 – 13.00

tel.: 516 476 790, 739 396 538

e-mail: tic@mks-letovice.cz

infocentrum.letovice@seznam.cz

www.mks-letovice.cz

TIC Letovice nabízí tyto služby: veřejný internet, kopírování (max. formát A3), černobílý a barevný tisk, prodej pohlednic, turistických map a cyklomap, turistických známek, turistických vizitek, turistických magnetek, prodej publikací o Letovicích a mikroregionu Letovicko, prodej Letovického zpravodaje, informace o turistických zajímavostech a památkách města a okolí, tipy na výlet, informace o dopravě, stravovacích a ubytovacích možnostech v regionu, přehledy kulturních a sportovních akcí, rezervace a předprodej vstupenek na vybrané akce, průvodcovské služby. Informace a propagační materiály jsou poskytovány zdarma.

KNIHOVNA

UZAVŘENÍ OBOU ODDĚLENÍ

KNIHOVNY O PRAŽDNINÁCH

V TÝDNU OD 5. 8. 2013 DO 9. 8. 2013

Oddělení pro dospělé

Tyršova 2, 679 61 Letovice, tel.: 516 474 225

E-mail: knihovna@mks-letovice.cz

www.mks-letovice.cz/knihovna

Výpůjční doba: Pondělí 9.00 – 12.00, 13.00 – 16.00

Úterý 12.00 – 16.00 Pátek 9.00 – 12.00, 13.00 – 18.00

Vladimír Škutina

výstavka k 18. výročí úmrtí českého
humoristy, publicisty, spisovatele
a autora televizních seriálů

TAK TROCHU JINĚ

STUDENTSKÉ PROJEKTY...

prezentace nábytků a stavba MŠS Letovice

VÝSTAVA FILMOVÝCH PLAKÁTŮ

ze sbírky pana Karla Hodera st.

Obě výstavy jsou přístupné po celé letní prázdniny
v otevírací době Turistického informačního centra

Dětské oddělení

Tyršova 2, 679 61 Letovice, tel.: 516 474 225

E-mail: knihovnadeti@mks-letovice.cz

www.mks-letovice.cz/knihovna

Otevírací a výpůjční doba:

Úterý a čtvrtek 8.00 – 12.00

Duhová ryba HUMU – HUMU – NUKU – NUKU – A – PUA – A

Do knihovny nám připlavalo hejno kouzelných
ryb! Přijďte si prohlédnout výstavu dětských
výtvarných prací žáků 2. B a vymyslet příběhy
kouzelné ryby.

Prázdninová nabídka:

V otevírací době dětského oddělení si můžete
přijít zahrát tyto hry: Bang!, šachy – otázky
a odpovědi, Activity, Scrabble, Carcassonne,
černé historky, bílé historky, lovení, nezlob se
(klasické i kobercové).

GALERIE PEX

Vás zveme na prodejní výstavu obrazů

Marie Plotkové.

Vernisáž proběhne v pátek 30. srpna 2013
od 18.00 hodin v prostorách galerie PEX,
Letovice, Pražská 70.

Úvodní slovo: PhDr. Nina Dvořáková, kulturní
vystoupení: Jan Škrdlík - violoncello.

Výstava potrvá do 29. září 2013.

Otevřenost: úterý – pátek 11:00 – 18:00 hodin,
v sobotu od 9:00 – 13:00 hodin a v neděli
od 14:00 – 18:00 hodin.

Na setkání s Vámi se těší Helena a Jiří Kalasovi
www.galeriepex.cz

GALERIE DOMINO

Vás srdečně zveme na prodejní výstavu

OBRAZŮ, KERAMIKY

A UPOMÍNKOVÝCH PŘEDMĚTŮ,

kteřá bude přístupná

do neděle 18. srpna 2013

v době Po – Pá 9.00 – 15.00 hod.,

So 9.00 – 11.00 hod., Ne 14.00 – 17.00 hod.

Galerie DOMINO, Havírna 55

(u železniční stanice Shell), 679 61 Letovice

www.galeriedomino.cz

Městské kulturní středisko Letovice
Kulturní dům

Vás zve na

**TALK
SHOW**

DANA MORÁVKOVÁ
PETR MALÁSEK
JOSEF CARDA

STŘEDA 25. ZÁŘÍ 2013 V 19.00 HOD.

VSTUPNÉ: 200,- Kč / 150,- Kč



Předprodej vstupenek:

Nová 71/1, tel.: 516 474 422, 516 476 785, mob.: 739 396 535,
www.mks-letovice.cz, info@mks-letovice.cz



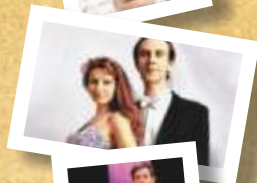
koncerty 2013/2014

Městské kulturní středisko Letovice ve spolupráci
s uměleckou agenturou GLOBART s.r.o. pro Vás připravuje



Jiří Stivín

2. října 2013 – vstupné: 190,- Kč



Duo Ardašev

13. listopadu 2013 / vstupné: 120,- Kč



Novoroční koncert s přípitkem

10. ledna 2014 / vstupné 150,- Kč



Clarus Kvartet

12. února 2014 / vstupné: 120,- Kč



Karel Fleischlinger

19. března 2014 / vstupné: 120,- Kč

BRASS 6

9. dubna 2014 / vstupné: 150,- Kč



Večer s Mozartem

14. května 2014 / vstupné: 150,- Kč

**Cena přenosné abonentky: pro jednotlivce 690,- Kč,
pro dvojice 1.180,- Kč, děti v doprovodu rodičů
a studenti uměleckých škol zdarma.**



Předprodej zahájen 19. 4. 2013 MKS Letovice
Kontakt na předprodej: MKS Letovice, Nová 71/1,
Letovice, tel.: 516 474 422

Všechny koncerty se konají v sále MKS Letovice od 18.30 hodin. Změna programu vyhrazena.

ANNA K

POPRVÉ AKUSTICKY TOUR

SOBOTA 19. 10. 2013

19.00 HOD.

VSTUPNÉ:

předprodej 290,- Kč / na místě 350,- Kč

Předprodej vstupenek bude do 18.10. 2013

Předprodej vstupenek:

MKS Letovice, Nová 1, tel.: 516 474 422, 516 476 785,
mob.: 739 396 535, www.mks-letovice.cz, info@mks-letovice.cz



KURZ FIMO A PATCHWORK

Městské kulturní středisko Letovice pro Vás připravuje kurzy „Fimo“ – práce a modelování s polymerovou hmotou a kurzy „Patchwork“ – textilní technika pro začátečníky a pokročilé. Pokud máte o uvedeném kurzu zájem, prosíme o vyplnění spodního dílu letáku a zaslání zpět. Pokud byste chtěli být na seznamu čekatelů, prosíme o zaslání elektronicky ze stránek www.evape.cz, kde rovněž najdete i podrobnější informace o „fimo“ a patchworku.

.....
jmeno a p.ijmeni

.....
adresa

.....
telefon, email

Mám zájem o kurz:

Fimo pro začátečníky / Patchwork pro začátečníky / Patchwork pro mírně pokročilé
(nehodící se škrtněte)

Prosím o zaslání zpět na adresu:

Městské kulturní středisko Letovice

Nová 71/1

679 61 Letovice

a nebo elektronicky evape.cz@gmail.com

MŠ LETOVICE

Ohlédnutí za zápisem do letovických MŠ

Výsledky letošního zápisu do letovických mateřských škol nepinesly – ani přes prognózy zmenšující se počet rodičů – jen o ekávané dobré zprávy.

Ani letos se bohužel nepodařilo umístit všechny zapsané děti tak, jak by si jejich rodiče a my editelky MŠ přáli.

Na základě připomínek a nespokojených rodič adresovaných starostovi msta bylo vyvoláno jednání za účasti starosty, místostarosty a editelky všech tří MŠ v Letovicích o možném řešení této situace. Jednání byla též přítomna paní Z. Gabaríková za MC Domek, která nabídla rodičům neumístěných dětí pobyt v Klubíku, do kterého mohou rodiče svoji děti přihlásit a dvakrát týdně jim tak umožnit pobyt v dětském kolektivu.

Jak to bylo s počty zapsaných dětí, přijatých i nepřijatých, to je předmětem rozhovorů rodičů i zpráv v regionálních novinách.

Zde je za pomoci několika řádků shrnutí:

104 – tolik dětí bylo 9. 5. 2013 k zápisu do MŠ v Letovicích.

34 – tolik dětí bylo u zápisu minimálně ve dvou školách.

73 – tolik jejich editelky do MŠ v Letovicích přijaly.

31 – na tolik dětí se místa ve školce nedostala.

Z počtu 31 nepřijatých dětí je:

- 7 dětí, které nemají trvalé bydliště v Letovicích.
- 10 dětí, jejichž maminka je na MD nebo RD s mladším dítětem.
- 6 dětí, které nedosáhnou ke 31. 12. 2013 v ku 3 let /p edškolní vzdělávání je poskytováno dětem zpravidla od 3 do 6 let/.
- 8 dětí, které splňují v tšinu kritérií, ale pro velký počet přihlášených dětí se do MŠ prost nevěšly.

Doufejme, že v příštím školním roce bude situace příznivější, což si jistě přejí všechny zúčastněné strany – představitelé msta, editelky MŠ a především rodiče.

Za editelky MŠ apkova, Komenského a Těb tinská Eva Pa ilová

Pod kovární myslivcem

*„Vyzvali jsme si v p lce ervna,
na procházku do nedohledna.*

*Šli jsme polem, také lesem,
na návštěvu za myslivcem.*

*Ale nebyl v lese jen jediný,
byli tam i další dámy a páni
a také zvířecí skupiny.*

*Pohostili nás párky, pitím, sladkostmi
a jinými radostmi.“*

Srdce nám kujeme místnímu mysliveckému sdružení Háj Těb tina za příjemně strávené dopoledne v jejich společnosti v pátek 14. ervna 2013 na myslivecké chatě a těšíme se na další setkání.

Děti a zaměstnanci MŠ Těb tinská

Pod kování

V minulých týdnech se skupina p evážn chlumských hasi zů astnila pomoci p i odklizení následk po povodních ve dnech 8. a 9. 6. v obci Ob íství u M lníka a ve dnech 13. až 16. 6. v obci Terezín a Mlékojedy. Tímto bych cht l všem ú astník m pod kovát, že ani na chvíli nezaváhali a m j nápad pln podpo ili a ob tovali t mto akcím jak svoje fyzické síly, tak i as, dovolenou apod. D kuji tedy ještě jednou dobrovolným hasi m z Chlumu, jmenovit : Vlastimil Pravec ml., Vlastimil Pravec st., Libor Sta ek a kamarád a dobrovolník nehasi z Babolek JarDA Kumšta, kte í se se mnou obou akci zů astnili.

Také chci velice pod kovát zam stnanc m a majitel m firmy K íž, s. r. o. Letovice, kte í neváhali a finan ní sbírku, p vodn vybranou na firemní oslavu, ob tovali na nákup v cí pot ebných v postiže- né oblasti a ještě navíc shromáždili další humanitní sbírku, kterou jsme p edali p imo v Terezín



(Mlékojedy)

místní Diakonii, ve které jsme také pobývali a kde se rozd lovali v cí nej- pot ebn jším. Pod ko- vání pat í i firm Milan Novák Letovice za pod- poru, materiální pomoc a zap j ení techniky, skupi- n mažoretek VO CO GOU za finan ní sbírku, a ne- smím samoz ejm zapo- menout také na ob any Chlumu a Babolek, kte í také p isp li nemalou hu- manitární sbírkou uspo- ádanou u hasi árny v Chlumu.

Všem t mto d kuji nejen já, ale p edevším lidé, kterým jsme pomáhali v postižené oblasti. Jsou za tuto práci opravdu všem vd ní a v te, že je stále pot ebná i když v te- levizi se o tom již nemluví. Díky také všem ostatním za podporu a kladný p í- stup, bylo vás také mno- ho, z toho d vodu ne- jmenuji. *Jaromír Toul*

PS: Speciální „pod kování“ pat í marketu PENNY, které odmítlo vyv sit plakát o humanitární sbírce.



Jak to vidím já... „Pou“

Už vím, co to znamená „t šit se“ na n co. Sice to ještě nedokážu přesně formulovat slovy, ale vím, že je to jakási vnitřní radost z očekávaného, n co, co přijde a co se mi dožijista bude líbit.

Když jsem poprvé zaslechla, že u nás bude pou, zaujalo mě to asi tak, jako když se táta nesmyslně a přesvědčivě rozmlouvá nad tím, že ti pánové v barevných tričkách s ísly na zádech bádající za malým kulatým balónem opět nevyužili nabízenou šanci. Nový rozměr pro mě tento výraz dostal až v tom okamžiku, kdy se u nás ve spojitosti s poutí za alo hovořit i o kolotočích, houpkách, spouštěcí hradka a jiných lákadlech. Tedy snadná vidina bláznivého vyžití se. A jak už to tak v rodinách bývá, hodná babička přispěla drobnou korunkou na to, aby její nejmladší vnoučka poprvé okusila tento vrtoch zvaný kolotoč.

Po asi nám přalo. Sluníčko zastívalo drobné mráčky, dovolující pobyt na čerstvém vzduchu jak malým dětem, tak osobám bez žádné pokrývky hlavy. Jak vidno, spousta osob mužského pohlaví poctivě dodržovala pitný režim: s velkým plastovým pohárem plným žlutavé tekutiny vrávoravým krokem doprovázela své potomky a velmi často otevírala své povodňové naducané peněženky. Inu, ani zábava není zadarmo.

Nedokázala jsem od té nádhery odtrhnout oči. N co se to dílo, n co houpalo, ale v tšina atrakcí měla spolejný jeden prvek: ev a jekot. Bála jsem se, že se těm lidem uvězněným a zaklíněným v sedadlech děje n co hrozného, ale táta mi vysvětlil, že je to jen projev radosti a nadšení. Tak už alespoň vím, jak reagovat, až dostanu kopec dárků k druhým narozeninám... Chtěla jsem vyzkoušet všechno. Ale jelikož se maminka bála a před chvílí neúspěšně odmítala objemný a velmi sytý oběd u babičky, musela jsem se spokojit jen s vláskem (tss, si snad o mně myslí, že jsem nějaká prť) a malým etážkovým kolotočem, ale nakonec, nakonec se se mnou maminka proletěla v labutí. To vám byla ale krása! Vznášely jsme se vysoko jako ti ptáci, které denně vídám z okna... A tam, to když jsme byly úplně nejvyšší, jsem to zahlédla... Krásný červený pejsek s blikajícíma očima, který čekal jenom na mě. Zkrátka taková zasloužená trofej.

A teď nám tu štěká a bádá po pokoji, i když mám tajné podezření, že se mu maminka chystá vytáhnout baterky a dlat jakoby nic, ale já už si to ošéfuju! Beru ho jako vzpomínku na jedno krásné odpoledne.

A přistí rok nanovo. Ale jenom si ohlédám mámu, aby šla na pou s prázdným žaludkem, protože tentokrát chci vyzkoušet úplně všechno!

Vaše Beátka

Pod kováň

Diakonie děkuje Sboru dobrovolných hasičů Letovice, kteří nám pomohli s údržbou kanalizace 1. července 2013. Členové sboru k nám byli velmi vstřícní a ochotní i přes to, že nemají povinnost takové věci dělat.

Mgr. Erik Novotný, DiS., vedoucí

Oprava v ží vanovického kostela



V žé kostela ve Vanovicích jsou nep ehlédnutelnou dominantou nejen této obce, ale i celé jižní ásti Malé Hané. Kostel patří eskobratské církvi evangelické a je nejv tším kostelem této církve na celé Morav a druhým nejv tším evangelickým v R.

Možná si položíte otázku, proč se o n m píše v leto- vickém zpravodaji. Odpov není složitá. Evangelici z Letovic i z celého okolí práv k tomuto farnímu sboru patří a taky proto, že to, co se tam v letošním roce d je, rozhodn za povšimnutí stojí.

Letošní rok probíhá dlouho plánovaná a velmi náro ná oprava - vým na obou d ev ných ástí v ží kostela. Hlavní nosné prvky obou v ží byly totiž ještě p vodní z roku 1865. Podepsal se na nich jednak zub asu, ale hlavn zhoubný vliv šk dc a vlhkosti. P vodní pokrytí d ev ných ástí b idlicí provád l dle dochovaných dokument pokrývá ský mistr Pfoff

z Letovic. V první polovin 20. století pak byly v žé pokryty m d ným plechem.

Práce na oprav byly vlastn započaty již v roce 2012. P ed kostelem vyrostla postupn celá d ev ná konstrukce nové v žé, vysoká tém 20 metr , kde p e kala celou zimu. Na ja e pak byla tato replika pokryta m d ným plechem. Mezitím vyrostlo kolem p ední ásti kostela lešení a p vodní v žé se za aly postupn rozebírat. 21. kv tna byla celá první v ž je ábem vyzvednuta a usazena na východní v ž. Druhá d ev ná replika p ed kostelem vyrostla b hem ervna a 8. ervence byla vyzvednuta na západní v ž. Souasn s t mito pracemi probíhala i oprava fasády obou v ží a nát ryoken.

Tak až p jdete nebo pojedete na výlet, vydejte se do Vanovic. Ur it nebudete litovat a p ekvapí vás pohled na chrám, jehož pr elí je p ed o ima lidskýma jako brána nebeská. *Ing. Kamil Vystav l*



Bude v Letovicích automat na mléko?

V únoru 2010 byly Letovice prvním městem okresu Blansko s automatem na prodej prvního mléka. Zemědělská společnost LEDEKO, a.s. za tímto automatem provozovat s cílem nabídnout obyvatelům Letovic a okolí kvalitní místní první potraviny - syrové kravské mléko (jak praví naše česká norma).

Po spuštění nedvěřil se za nala postupně vytvářet stálá klientela odběratelů. Celé toto tříleté období byl provoz automatu pro společnost ztrátový. Byly vyzkoušeny různé formy podpory prodeje, například doplnění o prodej syra idla na domácí výrobu sýrů, jogurtové kultury, barevných lahviček, kouzelných brček a nutno zmínit i velmi povedenou reportáž české televize do regionálních zpráv.

Přesto se nepodařilo prodej zvýšit, naopak došlo za prvních 5 měsíců 2013 ke snížení. Pak se již tak ztrátový prodej stává naprosto neekonomický. Proto se objevila na automatu zpráva, že společnost LEDEKO uzavřela ukončení tohoto způsobu prodeje. Nesouhlasná reakce stálých odběratelů se pak dostavila okamžitě. Sdělují plněm v domě, že také společnost LEDEKO si neklade za cíl prodej mléka ukončit. Pokud se stanou i další naši občané konzumenty prvního mléka, pak není důvod k panice. A tak třeba i proto si můžete laskavě přepíchnout lánek. Je určen všem, ale trochu i těm, kteří ještě první mléko neochutnali.

Tak například, automat na prodej mléka je v Letovicích hned vedle supermarketu Albert a nepřehlédnete ho, i když už ke ztenčení musíte mít brýle, jako třeba já. Jestli jste ostýchaví a bojíte se, aby vás třeba neviděli sousedi, v zte, že automat funguje 24 hodin denně a v nepřestupném roce 366 dní. Návod k použití je v českém jazyce a v případě nouze se lze dovolat na informační a poruchovou linku. Mléko, které si můžete zete za 15,- Kč / litr zakoupit je naváženo každý den z mléčné farmy Třebětína a jeho parametry si můžete zete přepíchnout na informačním výkazu umístěném ve vývěsnici. Zdravotní stav dojníc i kvalita mléka je pod stálým dohledem veterinární služby a také mlékáren, protože mléko, které kupujete je cca 1 % z celkového denního nadojeného množství, a 99 % putuje ke zpracování do mlékárny. Ve stanovených intervalech se ještě odebírají z automatu vzorky, které posuzuje další akreditovaná laboratoř.

Pro provoz automatu je zpracován postup údržby, který je prováděn a stále sledně kontrolován a evidován. Mléko, které je v automatu, se každý den naváží první, pokud se nespotebuje mléko z minulého dne, odváží se zpět na farmu a použije se ke krmení našich telátek.

Mléko z automatu není nijak chemicky zpracované, je pouze po nadojení velmi intenzivně zchlazené. Při této nízké teplotě lze pak po jistou dobu i uchovávat. To je jediná nevýhoda proti krabici s trvanlivým mlékem. Podle mého názoru je však přehodnocena všemi ostatními výhodami. Klidně se zeptejte - deset z deseti praktických lékařů vám to potvrdí.

Jsem si vědom toho, že ne každý člověk má že mléko, třeba ze zdravotních či jiných důvodů, konzumovat. Nicméně je určitě i velmi mnoho nás ostatních, a jde opravdu jenom o to, jestli chceme zdravě žít, jestli stojíme o kvalitní první potraviny vyprodukované v našem regionu, jestli vlastně stojíme o českou farmářku.

Odpovíme-li si na tyto otázky záporně, pak si ani nezasloužíme, aby byl v Letovicích automat na mléko a máme si přepíchnout i to, co z bulvárního tisku a ne tento příspěvek.

Ing. Kamil Vystavěl - předseda představenstva okresní agrární komory Blansko



Automat na mléko

Vážení spoluobčané, obracím se na vás s prosbou. Jak jste se jistě dozvěděli, akciová společnost LEDEKO chce zrušit pro malý zájem občanů prodej nepasterizovaného plnotučného mléka k 30. 9. t.r. Tento malý zájem udivuje z několika důvodů.

Za 1 litr tohoto mléka chce Ledeko 15,- Kč a všude jinde za něj platíte dvojnásobek. Za 1 litr plnotučného mléka s těmi polovinami výživovou i menší zdravotní hodnotou zaplatíte v obchodech o 2,- Kč více.

Koupi mléka z Ledeka sice vyžaduje větší námahu - musíte si jej naložit do láhve, ale tato námaha je určité vyvážená její hodnotou. Tak mimochodem, vzpomínám na dobu, kdy jsme chodili pro mléko s konví - jiná možnost nebyla. A to nejen my, ale i naši rodiče a prarodiče.

Zvažte tedy, prosím, ještě jednou, zda ta trocha námahy není dostatečně vyvážená jak kvalitou, cenou, tak i zdravějším mlékem z Ledeka.

Miloslav Sedláček

www.mks-letovice.cz

Srpnové pohledy na oblohu

Když přijde měsíc srpen, můžeme se stále těšit z teplejších slunečních paprsků. Celý měsíc srpen patří do letního období, i když se neúprosně dny krátí a Slunce se pozvolna tlačí ke světovému rovníku. Těšíme se z léta a také z krásné letní oblohy. Srpnové noci bývají jasné a nabízejí nádherné pohledy na letní oblohu. Uvidíme tam známá letní souhvězdí. Našemu zraku neunikne rozsáhlé souhvězdí Herkula, avšak nejvíce se zaměříme na tři jasná souhvězdí. Divíme se elementem k jižnímu bodu. Když pozvedneme hlavu, zaujme nás nejprve dost velké souhvězdí Orla. Nad ním se vpravo rozkládá malé souhvězdí Lyry a vlevo v těsném souhvězdí Labut. Jejich nejjasnější hvězdy leží ve vrcholech tzv. LETNÍHO TROJÚHELNÍKU. Názvy hvězdy jsou v pořadí od jižního bodu směrem nahoru: ALTAIR v Orle, vpravo VEGA v Lyře a vlevo nahoře DENEK v Labuti. Nejjasnější z nich je Vega (jasnost 0,0 mag, vzdálenost 25 ly), pak následuje Altair (jasnost 0,8 mag, vzdálenost 17 ly) a nakonec Deneb (jasnost 1,25 mag, vzdálenost 3 230 ly). Letní trojúhelník je důležitý pro orientaci na hvězdné obloze. Pro trpělivé pozorovatele oblohy je připravena orientační náčrt.

Souhvězdími Labut a Orla se táhne střední pás Mléčné dráhy. Letní trojúhelník leží dost vysoko na obloze. Je nutné, aby každý amatérský pozorovatel dovedl Letní trojúhelník nalézt. Pozorujeme, že pod souhvězdí Orla najdeme důležitá souhvězdí Stelce nížko nad obzorem. V tomto souhvězdí je skryt střed naší Galaxie, který je vzdálen 30 000 ly. Stelce je bohatý na dvojhvězdy, proměnné hvězdy, hvězdkupy a mlhoviny.

Srpnové Slunce je pořád bohaté na teplé paprsky, i když jeho svítání ubude. 1. 8. Slunce vyjde v 5 h 29 min a zapadne ve 20 h 42 min. 31. 8. je východ Slunce v 6 h 13 min a západ v 19 h 46 min. Výše se prozrazuje, že se během srpna den značně zkrátí, a to o 1 h 40 min. Také sluneční azimut poklesne ze 120° na 104° (tj. o 16°). Do znamení Panny Slunce vstoupí 23. 8. v 1 h 1 min SEL.

Dne 6. 8. v noci zaznamená Měsíc první fázi – nov, aby se 14. 8. dostal do první čtvrti. Pak dne 21. 8. nastane úplňk a nakonec poslední čtvrt 28. 8. Už 3. 8. bude Měsíc v odzemi (405 807 km) a 31. 8. se bude jevit opakovat (vzdálenost 404 846 km). Nejbližší Země bude Měsíc 18. 8. ve vzdálenosti 362 280 km.

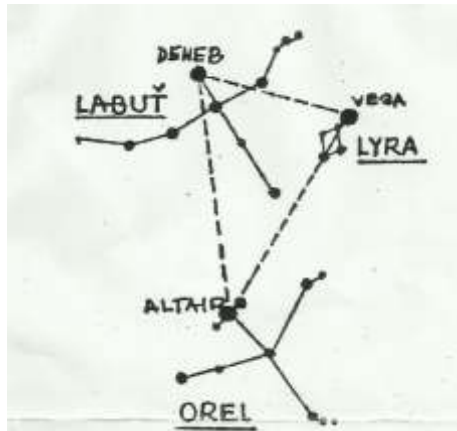
V srpnu uvidíme všechny planety, i když omezeně. Merkur poátkem srpna nížko nad severovýchodním obzorem. Také Mars bude vidět ráno na východ. Večer nížko nad západním obzorem bude zářit Venuše s jasností -4 mag (v Blížencích). Na ranní obloze najdeme planetu Jupiter. Večer nad jihozápadním obzorem se dá nalézt Saturn (mezi Vahami a Pannou). Těm celou noc jsou pozorovatelné planety Uran (v Rybách) a Neptun (ve Vodnárích).

K úkazu na obloze ještě patří i konjunkce, seskupení a meteorické roje. Ve dnech 3. – 5. 8. ráno nad východním obzorem budeme pozorovat seskupení Měsíce, Jupiteru, Marsu a Merkuru. Zároveň proběhne konjunkce Měsíce s Jupiterem (3. 8.). 9. 8. uvidíme konjunkci Měsíce s Venuší po západu Slunce. Konjunkci Měsíce s Saturnem můžeme vidět 12. a 13. 8. večer na jihozápad. Na poslední srpnový den připadá konjunkce Měsíce s Jupiterem. Měsíc projde okolo Jupitera a Marsu ráno poátkem zářnových východů.

V měsíci srpna astronomové očekávají nejznámější a nejsilnější meteorický roj, a to v období 10. – 13. 8. Stálo by za tímto obdobím pozorovat hvězdnou oblohu a meteory poítat.

Nedávno se objevila zpráva, že se k Zemi přibližuje kometa C/2012 (ISON), která bude velmi dobře viditelná v období října 2013 až ledna 2014. Můžeme být svédky mimořádného astronomického jevu.

- Ch -



Jižní bod, Souhvězdí Stelce
LETNÍ TROJÚHELNÍK

Dětský jarmark ve Zbožku a Klevetově

V sobotu 29. 6. 2013 jsme se sešli na hřišti ve Zbožku, abychom všichni společně, a hlavně děti, strávili příjemně plně her, zábavy, úkolů a dáreků, které si děti odnášely s sebou domů. Konal se u nás v pořadí už 2. ročník dětského jarmarku a ať už jste tam s námi byli nebo ne, pečetěte si, jak se celé odpoledne vydařilo.

Příprava byla pečlivá a nebyť finančního příspěvku Města Letovice a nadšenců, kteří se na organizaci podíleli, určitě by nebylo jednoduché připravit zábavné odpoledne pro bezmála 60 dětí. Vše vypuklo v 15 hodin tím, že každý dostal jarmarkovní kartičku, do které byly zapisovány splnitelné úkoly. Úsměvy dětí už od začátku naznačovaly, že jsou spokojené a že je baví zkoušet si různé profese a řemesla. Mohly pesazovat květiny u zahradnic, písít knoflík u švadlenek, u stolu se pustily do výroby stojánků na tužky, kdy i ti nejmenší vrtali na stojanové vrtačce, děti v tšičce si zastihleli ze vzduchovky a ti menší si šli prohlédnout mini zoo, kde nechybělo prasátko, ovce nebo velké želvy. Velký úspěch sklídl stánek, kde si děti vlastnoručně vyráběly jednohubky, zdobily perníčky, vyráběly z marcipánu rýžičky a zdobily minidortíčky, které mohly sníst, nebo babky kořenáčky, u kterých děti vytvořily voňavé pytlíčky a antistresové balonky. Nezklamal je stánek keramiky, kde si vyráběly originální hliněné medaile a u barvíček zase společně vytvořily dárek pro obyvatele letovického centra sociálních služeb – strom života – rýzobarevné otisky rukou všech dětí na velké plátno i s jejich podpisy vytvořily dílo hodné obdivu. U zdravotnic si děti vyzkoušely zavázat zraněné koleno, jak se pohybuje na invalidním vozíku, nechyběla ani „pravá“ krev, když šikovná sestřička vymýšlela dětem rýzná zranění, která

hned zrušeno ošetřovaly. A i rodiče nebyli ošizeni a prošli vyšetřením – měřením tlaku. Po celé odpoledne vozil po obce Svítav děti dospěle náš převozník Franta a občerstvení s hudbou bylo zajištěno v hospodě U Jezevce.

Po asi nám děti byly nadšené, a určitě zase poznaly několik nových kamarádů, se kterými se budou dál stýkat. A jak sluníko pomalu zapadalo za kopec a na děti padala únava, tak jsme si všichni opekli párek, popovídali s přáteli a spokojeně rozešli domů. Velký děk patří všem, kteří se na dětském jarmarku podíleli, těm kteří se přišli pobavit i panu starostovi Města Letovice, Vladimíru Stejskalovi, který za námi přijel a celou akci podpořil.

Tak ahoj zase příští rok a už tě se těšíme na všechny šikovné děti, co přijdou za námi do Zbožku.

Za OVPetra Nečasová



Léto v Letovicích

Nový společný projekt Městského kulturního střediska Letovice a hotelu Dermot byl zahájen ve čtvrtek 4. července v 18 hodin. Na tento první koncert se přišlo podívat necelá stovka posluchačů a všichni si pochvalovali svěží dechovku z Protivanova „Holóbkovo mozeko“. Při druhém a třetím koncertu, na kterých jste mohli slyšet jazz v podání místních muzikantů a country od boskovické legendární kapely Trní, byl velký problém s tím, kam si posluchači sedne. Dobří lidé se však vejdou všude! O koncerty je velký zájem a panuje na nich příjemná nálada. Pokud jste ještě na žádném z koncertů nebyli, rozhodně to napravte. Výborné umělecké výkony společně s skvělou atmosférou vám zcela jistě příjemně nadcházející páteční večery.

-MKS-



(Zapláněná zahrada hotelu Dermot)



(Boskovická country skupina Trní)

**Své příspěvky do této rubriky
zasílejte, prosím,
na e-mail: mil.trundova@seznam.cz**



Termíny akcí na srpen

V úterý 13. srpna v 19 hod Fatimský den. Hostem bude P. Pavel Kopecký.

V neděli 18. srpna za sv. Václava. Píší pouť na Velehrad, ke které je možno se přejít v úterý 20. 8. 2013 v Letovicích. Podrobnosti na plakátech v obou kostelích.

Termíny akcí na září

Neděle 1. září v 11.30 poutní mše svatá u kapličky v Jasínově ze svátku Umučení sv. Jana Křtitele.

Neděle 8. září farní den v areálu fary a kostela sv. Prokopa. Zahájení v 10.30 mší svatou v kostele sv. Prokopa. (V klášterním kostele bude výjimečně mše svatá v 8.30 hodin.) Bude připravený program pro děti i dospělé.

Pátek 13. září Fatimský den. Jako host je pozván novokněžník Michal Čvingrál (bude upřesněno).

Sobota 21. září – 10. smírná píseň pouť P. MUDr. Ladislava Kubíčka. Podrobnosti v zářijovém čísle.

Neděle 22. září v 11.30 poutní mše svatá v Kochově ze svátku sv. Matouše.

Sobota 28. září v 18.00 mše svatá ze slavnosti sv. Václava v klášterním kostele v Letovicích.

Kdo to je jáhen?

V sobotu 13. srpna byl Martin Höning z naší farnosti vysvěcen na jáhna a bude sv. jáhensky rok sloužit ve farnosti Brno Žabrdovice.

Kdo to vlastně je jáhen a co je jeho úkolem? Kdo si eklesie, že biskup má dvě úkoly: kněz ze jáhna. V katolické církvi jsou tři stupně svátosti kněžství: biskupské, kněžské a jáhenské sv. církvi. Biskup jako nástupce apoštola má plnost svátostného kněžství. Kněz a jáhen jsou jeho spolupracovníci. Kněz hlásá Boží slovo, uděluje svátosti a především slaví mši svatou. Jáhen je posvěcen pro službu církve. Pro jakou službu?

Jecky se jáhen stane diakonem, což doslova znamená služebník. Jáhen byl tedy od prvních dob církve povolán zvláště k práci v oblasti charity (diakonie). V modlitbě bývá s ním sv. církvi jáhen se říká: „A mají hojnost všech ctností: nepedstíranou lásku, horlivost v péči o nemocné a chudé, skromnou autoritu, ryznost a istotu, vřelost a duchovní kázeň.“ Jáhen se také vyznačuje vyznáním, hlášením evangelia a slouží při bohoslužbách. Samostatně jáhen může vést např. bohoslužbu slova, křtít i pohřbívat.

Dnes jsou do této služby voláni jak ti, kteří žijí v celibátu, tak i ženatí muži. V naší farnosti jsme mnoho viděli trvalému, tedy ženatému jáhnu Františkovi Bažantovi z Křtína, který pravidelně navštěvuje nemocné. Martin, dá-li Bůh, bude za rok své jáhenské praxe vysvěcen na kněze. Vyprošujeme mu k jeho službě hodnou Boží pomoci, síly a lásky. *P. Jan Bezděch*

Koncert pro Adru

Nedělní odpoledne 30. srpna se v klášterním kostele konal již tradiční předprázdninový koncert duchovní hudby. Vystoupili skvělí sólisté – sopranistka Kamila Sokolová, tenorista Petr Kadidlo, houslistka Natálie Kulina, flétnista Petr Jeníček, klarinetista Milan Kalhous, cellistka Anežka Jungová, klášterní schola s dirigentkou Hanou Korbelovou a několik ženských hlasů. Vše doprovázela na varhany a klavír paní doktorka Hana Kratochvílová. Výtěžek koncertu převzali zástupci Adry na pomoc lidem postiženým povodněmi. Fotografie z koncertu najdete na webových stránkách farnosti www.farnostletovice.cz. *M.K.*

Víkend rodin

V pátek 14. 6. 2013 se některé rodiny z naší letovické farnosti vypravily do Osové Bítýšky. Večer, když všichni přijeli a ubytovali se, hned se šlo spát.

Druhý den jsme se nasnídali a vypravili se na túru. Protože jsme šli lesem, všude byli mravenci, a tak jsme byli všichni trochu poštipáni. Došli jsme až na Svatou horu u Křižanova, kde jsme si s panem farářem udělali mši svatou v malé lesní kapli. Když jsme se vrátili, dali jsme si výborný oběd a celé odpoledne jsme pak hráli hry. Večer byl táborák.

V neděli jsme šli na mši svatou do kostela. Když jsme se vrátili na faru, naplnili jsme si balíčky vodou a házeli jsme je po sobě. Pak jsme se museli jít převléct do suchého oblečení, protože nás čekal obdělání. Odpoledne všechny rodiny soustředily proti sobě v petanque. Nakonec jsme se kvůli večeru sbalili a odjeli jsme zpátky do Letovic. Moc se nám tyto dny líbily a už se všichni domlouváme na příští rok.

Z. a J. Pecháková, E. a Š. Procházková

Spolupráce mezi církvemi

V neděli 23. 6. odpoledne uspořádali mladí z farnosti sv. Prokopa benefiční koncert, jehož výtvor byl určen pro občanské sdružení ELIM Letovice. Toto sdružení nabízí bezpečné a přátelské prostředí pro děti a mladé lidi z Letovic a okolí a prostor pro smysluplné trávení volného času. Pracují i na dalších projektech.

Byli jsme mile překvapeni vysokou úrovní hudebního projevu farní scholy i hostů a šíří jejich repertoáru. Zároveň máme radost, že prokný vztah mezi církví katolickou a sborem Církve bratrské, který se rozvinul za doby totality, stále pokračuje.

M.T.

Milosrdní bratři v Indii

V sobotu 22. 6. 2013 po mši svaté jsme se v klášterním kostele svatého Václava sešli v početné skupině lidí na promítání filmu z cesty bratra Martina Macka do Indie. Cesta trvala asi třináct dní. Vyjžděl po Velikonoce, kdy u nás napadla spousta sněhu a bylo 5 stupňů pod nulou. Během několika dnů se museli přizpůsobit teplotám o padesát stupňů vyšším. Milosrdní bratři z Evropy financují v Indii několik projektů a byli slavnostně otevřeli novou nemocnici, sirotčinec a dům pro seniory. Jména lokalit jsem si nebyla schopna zapamatovat, ale nádherné byly zábavy místních tanců, které (považte!) tančily novicky ženské v tanečnickém úboru Milosrdních bratřů, a velmi dojemné byly zpěvy i bohoslužbách na melodii Dvořákovy symfonie Z Nového světa. V následující debatě se nám bratr Martin sdělil s tím, že se mu touto cestou splnil dávný sen – kdysi totiž uvažoval o vstupu do řádu Matky Terezy z Kalkaty.

M.K.



Foto: J. Chloupek

(Farní schola pro ELIM - foto: J. Chloupek)

Sbor dobrovolných hasičů

Letovice poádá:

V sobotu 10. 8. ve 20 hod.
v areálu zbrojnice tane ní
zábavu. Hraje hudba

ARCUS

Bohaté občerstvení zajišt no. Vstupné 50,- K .

V sobotu 24. 8. ve 20 hod.
v areálu zbrojnice tane ní
zábavu. Hraje hudba

I. U. CH.

Bohaté občerstvení zajišt no. Vstupné 50,- K .

*V průběhu zábavy budou
vyhlášeny výsledky závodu dra ích
lodí na p ehrad K etínka.*

V ned ěli 25. 8. ve 13.30 hod.
hasičskou sout ěž mužů
nad 35 let o putovní pohár
SDH Letovice a sout ěž žen.
Sout ěž se skládá
z požárního útoku a pивní
štafety. *Vstup zdarma,*
k dobré nálad ě hraje

D. J. MIK.

*P íj te se pobavit do areálu
hasičské zbrojnice.*

Na všechny akce vás zvou hasiči i Letovice

SDH v Nové í a MS Kocho
Vás srde ěn zve
v sobotu 3. srpna
na VIII. fotbalový turnaj
v malé kopané
za átek v 9.00 hod.
na místním h íšti v Nové í.
Zajímavá podíváná +
bohaté občerstvení!

**Svaz tělesně postižených,
místní organizace Letovice
zve své členy na 13. 8. 2013
ve 14.00 hod. do MKD.
na přátelské posezení
p í káv .**

SDH Mezi í ko
srde ěn zve
na tane ní zábavu,
která se koná
17. 8. 2013 ve 20.00 hod.
K tanci a poslechu
hraje skupina
I. U. CH.
Ob občerstvení zajišt no!

SDH Kladoruby srde ěn všechny
zve na TANE NÍ ZÁBAVU
30. 8. 2013 ve 20:00 hod.
K tanci a poslechu hraje ARCUS
Ob občerstvení zajišt no

Úspěšná reprezentace florbalistů z Letovic

Brno – Tým starších žáků ve složení Šafář R., Špidla M., Pleska D., Videman J., Švancara R., Staněk Z., Lukeš P., Píkrý M., Foret T., Holík T., Kotoulek M., Halva J., Suchomel V., Dufek M., Dufek K. a Mikulášek R. se zúčastnil ve dnech od 20. do 23. června mezinárodního florbalového turnaje Hummel Open Game Kids 2013, který se konal v Brně již popáté. Tým kolem trenérů Marka Čecháka a Martina Forety, kteří od března převzali vedení, se na turnaji intenzivně připravoval. Po těchto měsících pilného trénování byli kluci odměněni účastí na turnaji. V základní skupině F tým Letovice během dvou dnů narazil na Torpedo Havířov, DDM Praha 7 D (FbŠ Bohemians Praha), Dunaj Krokodílky SE (Maarsko) a SK JeMoBu (Moravské Budjovice). Hráři poznali hořké porážky v základní skupině pouze od Pražanů, s kterými prohráli 0:4, a tak obsadili konečné druhé místo v základní skupině hned za nimi. Do prvního kola play-off mohli hráři z Letovic vstoupit jako favorité, nebo se potkali s tvrdým týmem ze skupiny C. V sobotu odpoledne čekal na hráře hned na úvod nelehký soupeř v podání Sanasport Gullivers Sokol Brno I. Po vyrovnaném utkání, které se hrálo v rychlém tempu na obou polovinách, se z výhry 5:0 nakonec radovali domácí hráři z Brna a Letovicivystavili stopku v turnaji. I když hráři vypadli hned v prvním kole, nemusí se za nic stydět. Po celou dobu turnaje převládá pohledný florbal. I samotní trenéři byli pozitivně překvapeni ze hry, kterou se jejich kluci prezentovali. Hlavním cílem bylo, aby se do hry zapojili všichni hráři a nasbírali cenné zkušenosti, které budou moci později užít. Pro většinu hráčů to byl vůbec jejich první velký florbalový turnaj, a proto si všichni zaslouží velkou pochvalu. Hráři byli úspěšní i v doprovodném programu Shoot & Save – tradiční dovednostní soutěže v samostatných nájezdech. Letovice zastupovali dvě dvojice. Ve velké konkurenci se nakonec z druhého místa radovali Holík – Šafář. Do soutěže zasáhla i druhá dvojice z Letovic Foret – Špidla. Turnaj skončil a celý tým se začne připravovat a vyhlízet novou sezónu, kterou starší žáci Letovic vůbec poprvé odehrají v soutěži FbU – divize Jižní Morava. Už teď víme, že tým bude potřebovat doplnit a zapojit mladší hráře, aby se vytvořila potřebná konkurence, která kluky posune dál. Nejen pro starší žáky, ale i pro mladší a starší kluky a holky bude v Letovicích po florbalové stránce lepší sezóna postaráno. Opět se obnoví mužský tým, který je přihlášen stejně jako starší žáci do soutěže. Hned v září se opět florbal vypraví na Základní školu v Letovicích, aby rozšířil svoji základnu, k tomu by mohli být nápomocní i vybraní zkušenější hráři nejvyšší mužské soutěže AutoCont extraligy.

FBO TJ Sokol Letovice

Vít z okresního přeboru žáků ve fotbale

Starší žáci AFK Letovice vyhráli skupinu B okresního přeboru bez ztráty jediného bodu a mohli vyzvat soupeře, který vyhrál skupinu A. Finále o přeborníka okresu se hrálo na dvě finálové utkání s týmem Sloup/Vysočina. Na hostí Sloupu starší žáci Letovic vyhráli 5-0 a v odvetném zápase skončilo utkání 3-3. AFK Letovice vyhrálo v součtu branek 8-3 a stalo se vítězem okresního přeboru žáků za sezónu 2012-2013.

1. finále Sloup -Letovice 0-5 branky: Stehlík, Bezděk, Pokorný, Ducháček, Loukota
2. finále Letovice-Sloup 3-3 branky: 2x Pokorný, 1x Stehlík



Fotografie: zleva horní řada: trenér Pavel Dvořák, Daniel Sedlák, David Loukota, Jan Ducháček, Aleš Stehlík - kapitán mužstva, Dominik Macének, Miloš Pokorný, Patrik Skoták. Spodní řada zleva: Roman Janík, Vítek Bezděk - brankář, Kuba Dvořák, Petr Rezník, Vojta Cichra, David Bana.

Rozpis stomatologické LSPP

Služba je sloužena od 8.00 do 13.00 hod.

3. 8.	MUDr. Jílková	Rájec, Ol. Blažka 145	516 410 786
4. 8.	MUDr. Hošák	Adamov, U Kostela 4	516 446 428
10. 8.	MUDr. Houdková	Blansko, Pražská 1b	731 144 155
11. 8.	MUDr. Chatrná	Boskovice, Lidická 10	537 021 289
17. 8.	MUDr. Chatrný	Boskovice, Lidická 8	516 456 109
18. 8.	MUDr. Jaklová	Boskovice, Smetanova 24	516 454 046
24. 8.	MUDr. Hosová	Rájec, Zdrav. středisko	516 432 138
25. 8.	MUDr. Klapušová	Poliklinika Blansko, Sadová 33	516 488 452
31. 8.	MUDr. Kopáčková	Letovice, A. Krejčího 1a	516 474 369

Mimo výše uvedenou dobu je služba stomatologické LSPP zajišťována v Úrazové nemocnici Brno, Ponávka 6, tel. 545 538 111 - ve všední dny od 17.00 do 7.00 hodin. O sobotách, nedělích a svátcích nepřetržitě 24 hodin.

Služby lékaře



2. 8. Dr. Šponerová
9. 8. Dr. Vašková
16. 8. Dr. Bajerová
23. 8. Dr. Kratochvílová
30. 8. Dr. Striová

Dr. Kratochvílová 29. 7. - 16. 8. - dovolená
zastupuje Dr. Šafránek a Dr. Striová

Dr. Šafránek 19. 8. - 23. 8. - dovolená
zastupuje Dr. Kratochvílová
Dr. Striová 22. 8. - 23. 8. - dovolená
zastupuje Dr. Kratochvílová

Fotografická služba v uvedené dny (pátky)
konají lékaři i ve svých ordinacích do 15.30 hod.
Od 17.00 hod. denně, o víkendech a svátcích je
lékařská služba první pomoci sloužena
nepřetržitě v Nemocnici Boskovice.

**vyhlídkové lety
balónem**

Lubomír Šmída
pilot a provozovatel

tel: 602 852 904
582 397 500

Nad Šafraníci 683
798 52 KONICE

e-mail: smidalubomir@seznam.cz
www.balonykonice.cz

KŘETÍNKA CUP 2013



DRÁČÍ LODĚ

KŘETÍNSKÁ PŘEHRADA

SESTAVTE TÝM A POJĎTE SI VYZKOUŠET DRÁČÍ LOĎ!



Pátek 23. srpna

12.00 – 18.00 hodin – TRÉNINKOVÉ JÍZDY

Sobota 24. srpna

10.00 – 18.00 hodin – ZÁVOD NA 200 m a 1000 m

Info: 603 564 579

e-mail: kretinkacup@seznam.cz

www.pavlof.cz

Petr Švancara

svatební fotografie,
fotoslужby

www.fotosvancara.cz
mobil: 776 261 869

Bezdrátový internet

v Letovicích a okolí. Profi technologie
Motorola Canopy 5,4 GHz.

Tarif	Down /Up (kb/s)	
Canopy 3M	3000/1000	300 Kč
Canopy 10M	10000/2000	400 Kč
Canopy 15M	15000/5000	500 Kč
Canopy 20M	20000/5000	650 Kč
Canopy 30M	30000/5000	800 Kč

Cena s DPH za měsíc.

Další informace na www.ign.cz

tel.: 733 110 863 ing. Bronislav Lebiš
tel.: 605 830 328 ing. Zdeněk Lebiš

AUTODOPRAVA DOVOZ

PÍSKU, ŠT RKU,
BETONU, D EVA
A R ZNÝCH
STAVEBNÍCH
MATERIÁL

ODVOZ
ODPADU, SUTI

NEJLEVNĚJŠÍ V OKOLÍ!

MILAN EZNÍK
Tel.: 724 224 854



PRODEJ CHOVNĚ DRŮBEŽE

z veterinárně kontrolovaných chovů, které zaručují kvalitní a vysokou zdravotnost!

trasa č.47 Boršov u M.Třebové /Svitavy/

- 11,30 Boršov u Moravské Třebové /na návsi/
- 12,30 Městečko Trnávka /u prodejny K-pás/
- 13h Bělá u Jevíčka /u OÚ/
- 14h Letovice /u hasič. zbrojnice/
- 15h Svitávka /u marketu letovka/
- 16h Kumbát /parkoviště na náměstí/

Prodej 8. 8. 2013

Ku ice emé, ervené stáří:12-18týd. cena:120-180,-K
Ku ice kroupenaté, bílé /nesou bílá vejce/ stáří:12-18týd. cena:120-180,-K
Chovná kohoutci 12-18týd. 120-180,-K

Sortiment, stáří a cena drůbeže se může lišit dle aktuální nabídky!

Drůbež, prosím, **OBJEDNÁVEJTE** na adrese:

Gallus Extra s.r.o., Pražská 8, 586 01 Jihlava
tel.: 567 212 754, 567 214 502, mob. 731 701 331, po-pá 8-15h!
gallusextra@centrum.cz

Letovický zpravodaj vychází m s í n . Vydává M stské kulturní st edisko Letovice, I O: 43420982, adresa redakce: MKS Letovice, Nová 1, 679 61 Letovice, tel.: 516 474 422, 601 590 006, e-mail: info@mks-letovice.cz. Šéfredaktor J. Palán, zást. šéfredaktora P. Bartáková. Foto titulní strany P. Švancara. Registra ní islo MK R E 11433. Letovice 26.7.2013 . 8/2013. Cena 8,-K . Uve ejn né názory nemusí být shodné s názory redakce a vydavatele. Za obsah odpovídá vydavatel, za pravdivost údaj obsažených v reklam a inzerci vydavatel neodpovídá. Uzáv rka p ísp vk do p íštího zpravodaje . 9/2013 bude 16.8.2013. Fotografie: archiv redakce.

Vytiskla tiskárna DTP CENTRUM SVITAVY

BAUHAUS[®]

BRNO – Ivanovice

VÝPRODEJ

**ZAHRADNÍHO
NÁBYTKU a GRILŮ**

až

70%

Platí od 12. 7. do vyprodání zásob, nejdéle však do 31. 8. 2013.

www.bauhaus.cz

Brno – Ivanovice, Řečkovická 3 • 517 071 811-2 • Po – Pá 7⁰⁰ – 21⁰⁰, So – Ne 8⁰⁰ – 21⁰⁰

LETOVICE

14. ROČNÍK

FESTIVAL

3+1



Areál Koupaliště, ZUŠ Letovice, MKS Letovice

Akce se koná za podpory náměstka hejtmana jihomoravského kraje Stanislava Juránka

Pátek 30. 8. 2013

18.00 hod.

Výstava Klubu Moravských fotografů
Kulturní dům Letovice

20.00 hod.

Jazzový koncert
Ondřej Štveráček Quartet (CZ/SK)
ZUŠ Letovice

Sobota 31. 8. 2013

14.30 hod. **Pohádka „O Herkulovi“**

- divadlo Tramtárie

hudební program od 14.00 hod.

BLUE EFFECT
a Radim Hladík
Toxique

Marta Topferová a Tomáš Liška,
Miloš Dvořáček a Ondřej Smeykal

Futurum, Red Hot Chili Peppers Revival
Herkules, Los Cabbanos

Sobota 31. 8. 2013

Od 10.00 hod.

- setkání zástupců veřejné správy, neziskového sektoru a podnikatelů
- doprovodný program pro rodiny s dětmi (tvorivé dílničky, facepainting, skákačí hrad, minisegway, balonkový klaun,...)
- prezentace „neziskovek“

30.–31.8.2013



Město Letovice

Sdružení na podporu
společenského
života v Letovicích



TRIALOG

listy
regionů