

Letovický zpravodaj



Vydává Městské kulturní středisko Letovice

září 2013

LETNÍ KINO NA ZÁMKU V LETOVICÍCH

ZAHÁJENÍ ŠKOLNÍHO ROKU S PAVLEM ČADÍKEM

potulným valašským rytířem s pojízdnou maringotkou,
který přijel do Letovic přímo z Liptákova,
kde byl naposledy spatřen Jára Cimrman.

ÚTERÝ 3. ZÁŘÍ 2013

18.00 - RENÉ Z MOŠTÁRNY

20.00 - KRYSÁCI

přijede Cyril Podolský a jeho loutky

21.00 - REVIVAL

film uvede Jiří Pecha



Na film REVIVAL vstupné: 100,- Kč

SPOLE ENSKÁ RUBRIKA

Mnoho štěstí, lásky a vzájemného porozumění na společné cestě životem přejeme novomanželům, kteří v měsíci ervenci uzavřeli sátek:

Jan Pšikal, Brno – Pavla Portlová, Letovice
Pavel Sedláček, Kjetín – Gabriela Hynková, Kjetín
Vít Sehnal, Rájec-Jestebí – Lenka Nečasová, Rájec-Jestebí
Michal Rychlý, Píibyslav – Petra Kuchařová, Píibyslav
Jan Brož, Pec pod Sněžkou – Blanka Hudcová, Brno
Jiří Urbánek, Prostějovní Poříčí – Jaroslava Boucníková, Prostějovní Poříčí

Srdce nblahopřejeme všem, kteří v měsíci ervenci oslavili svoje narozeniny.
Podkovaní za celoživotní práci pipojujeme pro jubilanty, kteří oslavili 75 a více let:

Müllerová Drahomíra
Šedová Bohumila
Klíma Karel
Prchalová Františka
Vlková Jaroslava
Kopáček Josef
Richterová Růžena
Dokoupil Miloslav
Vránová Marie
Veselý Miroslav
Palánová Eliška
Šafránek Vít zslav
Toul Ladislav
Šácha Svatopluk
Šochová Dáša

Portlová Libuše
Vrána Milan
Vlasko Ján
Sedláková Marie
Bajer Jan
Doskočil František
řížková Anna
Culíková Marie
Vorá František
Volšánová Marie
Václavková Zdenka
Novák Josef
Burková Olga
Mejstřík Jan

Kavanová Zdenka
Prudká Dagmar
Dražil Miroslav
Dokoupil Ladislav
Korcová Dáša
Hejlová Božena
Strážnická Margita
Skotáková Marta
Stránský Otto
Krejša Miloslav
Poláček Miroslav
Jagoš Milan
Striová Božena
Procházková Ludmila

Významné životní jubileum – 90 let – oslavila v měsíci ervenci paní Olga BURKOVÁ, dlouholetá lenka samosprávy Mstského klubu d chodc Letovice. K tomuto vzácnému a krásnému jubileu jí osobnblahopřál pan Jiří Palbucha – místostarosta města Letovice a za SPOZ paní Marie Synková.

Srdce nblahopřejeme.



Louíme se s obany, kteří odešli z našich ad:

Tihonová Jana, Masarykovo náměstí, ve věku 71 let
Gric Josef, Bořnít, ve věku 93 let
Gricová Anna, Bořnít, ve věku 91 let
Krejsová Marie, U Královce, ve věku 76 let

est jejich památce !

OKÉNKO STAROSTY



Po horkých prázdninových dnech p išlo ochlazení. D tem školou povinným za al op t školní rok. V této souvislosti bych cht l pop át všem školák m, hlavn pak prv á k m, š astné vykro enívst ic novým povinnostem a u itel m ostrou tužku na psaní jen a jen jední ek. Cht l bych požádat i všechny idi e, aby zvýšili ostrážitost nejen v okolí školy a na p echodech, ale p i každém pohybu d tí poblíž komunikací. P ece jen 2 m síce prázdnin a volnosti zanechaly své a d ti jsou myšlenkami ješt kdovíkde.

B hem léta prob hlo ve m st mnoho kulturních a sportovních akcí. Cht l bych všem návst vnik m pod kovat za hojnou ú ast. Rovn ž chci pod kovat všem organizátor m nultého ro níku vyjíz ky gondol po ece Svitav . V ím, že se i tato akce stane v Letovicích tradicí (foto je na jiném míst zpravodaje - str. 21).

Jak jste jist zaznamenali, horké nebylo jen po así, ale i celá politická scéna. V dob p ípravy tohoto ísla zpravodaje je již tém jisté, že n kdyv íjnu nebo listopadu prob hnu p ed asné sn movní volby. Doufám, že i tady bude vaše ú ast co nejvyšší.

Vladimír Stejskal, starosta m sta

*M sto Letovice se omlouvá firm
AK elektro, s.r.o., eskobratrská 1067,
že uvedlo v Katalogu emesel na str. 4
špatné telefonní íslo a prosí ob any,
aby si jej opravili.
Správné telefonní íslo
na firmu AK elektro je 777 733 585*

ZPRÁVY Z RADNICE



RADA M STA LETOVICE DNE 23. ERVNA 2013 PROJEDNALA

1. Informace o innosti a vybavení SDH Letovice a zásahové jednotky Letovice, stavu budovy hasí ské zbrojnice v Letovicích.
2. Soupis dlužník nájemného z byt a nebytových prostor k 30. 6. 2013.
3. Zvýšení dotace MPSV R na financování služby domova pro seniory o 400 tis. K a pe ovatelské služby o 20 tis. K v CSSML.
4. P edb žný výsledek hospoda ení M sta Letovice za období 1-6/2013.
5. Dispozice s majetkem m sta.
6. Rada m sta schválila:
 - opravu splaškové kanalizace MŠT eb tinská,
 - dodavatele akce „Regenerace panelového sídlišt U Zámku v Letovicích – IV. etapa“ společnost EKOTERM CZ, s.r.o., Pražská 870, Letovice, smlouvu s tímto vybraným dodavatelem na výše uvedenou akci a pov íla starostu m sta jejím podpisem,
 - dodavatele akce „Letovice, ZŠ Komenského – oprava p íjezdové komunikace ke h íšti“ společnost Ekoterm CZ, s.r.o., Pražská 870, Letovice, smlouvu s tímto vybraným dodavatelem na výše uvedenou akci a pov íla starostu m sta jejím podpisem,
 - dodavatele akce „Letovice - oprava místních komunikací v místních ástech“, SO 01 Klado-ruby, SO 02, 04 a 05 Lhota, společnost DEAS, spol. s.r.o. Boskovice, Rovná 2146/11, Boskovice, smlouvu s tímto dodavatelem na výše uvedenou akci a pov íla starostu m sta jejím podpisem,
 - Mandátní smlouvu se společností ADITIS, s.r.o., Nárožní 1292/15, Brno na zajišt ní vy ízení v cných b emen na kanaliza ních sb ra ích a pov íla starostu m sta jejím podpisem,
 - dodavatele akce „Po ízení stroje na úklid zpevn ných cest“ společnost HANES s.r.o., Strojírenská 259, areál Volta Real CZ, Praha 5 - Zli ín, smlouvu s tímto dodavatelem na výše

vedenou akci a pov íla starostu m sta jejím podpisem,

- Smlouvu se společností RI OKNA, a.s., Úkolky 1055, Bzenec na dodávku a montáž oken v kulturním dom v Mezí íku a pov íla starostu m sta jejím podpisem,

- po úpravách uzav ení smlouvy s p. Št pánem Friedlem, Brno - Kníni ky, Místní 291/3 na technické zabezpe ení akce Festival 3+1 2013 – zast ešení a osv tlení pódia a pov íje starostu jejím podpisem,

- po úpravách uzav ení smlouvy s p. Lukášem Chalupou, Jasinov 69, Letovice na ozvu ení akce Festival 3+1 Letovice 2013 a pov íje starostu jejím podpisem,

- po úpravách uzav ení smlouvy se společností Agentura Koráb, zastoupenou pí. Petrou Klímovou, se sídlem Náplavka 2, Brno na zajištění doprovodné akce (skákací hrad, malování na obli ej...) na Festivalu 3+1 v Letovicích 2013 a pov íje starostu jejím podpisem,

- po úpravách uzav ení smlouvy se sdružením Divadlo Tramtárie o. s., zastoupené Mgr. Petrou N mekovou, se sídlem Hynaisova 11, Olomouc na vystoupení v rámci akce „Festival 3+1 Letovice 2013“ a pov íje starostu jejím podpisem,

- po úpravách uzav ení smlouvy s MgA. Janem Adámkem, se sídlem Sk ívanova 344/14, Brno na moderování Festivalu 3+1 a pov íje starostu jejím podpisem,

- p íd lení bytu 1+1 .10 v dom Tyršova 1 s výší nájemného 106,- K /m2/m síc na dobu ur ítou od 1. 8. do 31. 12. 2013,

- p íd lení bytu 3+1 .11 v dom Tyršova 1 s výší nájemného 82,- K /m2/m síc na dobu ur ítou od 1. 10. do 31. 12. 2013,

- pronájem nebytových prostor v objektu Tyršova 10 na dobu ur ítou od 1. 8. 2013 do 31. 7. 2014, za podmínky oprav na vlastní náklady nájemníka ve výší 30.000,- K ,

- nevyhov t žádosti o náhradu škody na zdraví a náklad v plné výší a vrátit tuto žádost p íslušné pojiš ovn k ešení,

- ud ílit souhlas se zadáním ve ejné zakázce na realizaci projektu „P em na zahrady MŠ Komenského Letovice na školní p írodní zahradu“ pro MŠ Letovice, Komenského 671/11, okres Blansko, p ísp vková organizace,

- p íjetí daru dle p edloženého návrhu Centrem sociálních služeb M sta Letovice,

- snížení p ísp vku na odpisy nemovitého majetku a odvodu odpis nemovitého majetku p ísp vkové organizace MŠ Letovice, apkova 802/10, okres Blansko dle p edloženého návrhu,

- snížení p ísp vku na odpisy nemovitého majetku a snížení odvodu odpis nemovitého majetku p ísp vkové organizace MŠ Letovice, T eb tínská 28/19, okres Blansko dle p edloženého návrhu,

- p ísp vek m sta ve výší 10 tis. K Sdružení IP SPORT ART Brno na Festival IBERICA, který se uskute ní v Letovicích 14. 8. 2013,

- provedení rozpo tových opat ení .10/2013,
- uzav ení dota ní smlouvy s JMK na realizaci projektu „Podpora zkvalitn ní služeb TIC v Jiho-moravském kraji v roce 2013“ ve výší 48 tis. K a pov íje starostu jejím podpisem,

- vyhlásit výb rov é ízení na strážníka MP Letovice,

- ud lení výjimky MŠ T eb tínská z po tu d tí ve 2 t ídách pro školní rok 2013/2014 (z 24 na 25),

- prodloužení provozu Koupališt Letovice do 1. 9. 2013,

- po úpravách uzav ení Smlouvy o zajištění innosti odborného lesního hospod e a jiných inností souvisejících s hospoda ením v m stských lesích s p. Lukášem Hrdlí kou, Kunštát.

Starosta m sta svolává na tvrtek 19. zá í 2013 v 16.00 hodin do sálu M stského kulturního st ediska Letovice 15. ve ejné zasedání Zastupitelstva m sta Letovice.

Program:

1. Zahájení, volba p edsednictva, návrhové komise, ov ovatel zápisu
2. Zpráva o pln ní usnesení zastupitelstva
3. Zpráva o innosti Rady m sta Letovice od 25. ervna do 19. zá í 2013
4. Dispozice smajetkem m sta
5. Hospoda ení m sta Letovice za období 1. pololetí 2013.
6. R zné.
7. Diskuse.
8. Záv r

Vladimír Stejskal
starosta m sta

Oznámení o vyhlášení výběrového řízení

Tajemnice Městského úřadu v Letovicích
vyhláší výběrové řízení na místo - hlavní úřední
pracovní poměr na dobu určitou - zástup za mateřskou dovolenou
s místem výkonu práce Masarykovo nám. 19, Letovice

Podporky:

- vzdělání minimálně ÚSO s maturitou, ekonomického směru
- znalost úřednictví v plném rozsahu
- zvláštní odborná způsobilost (do 18 měsíců od uzavření pracovního poměru)
- praxe min. 1 rok v oboru (vítána ve veřejné správě)
- znalost práce na PC (Word, Excel, Internet)
- bezúhonnost

Podání do výběrového řízení musí obsahovat:

jméno, příjmení, titul, datum a místo narození, státní příslušnost, místo trvalého pobytu, číslo občanského průkazu (číslo dokladu o povolení k pobytu, jde-li o cizího státního občana), datum a podpis

K podání přihlášky žadatel(ka) přiloží:

- strukturovaný životopis s údaji o dosavadních zaměstnáních a odborných znalostech a dovednostech
- originál výpisu z evidence Rejstříku trestů ne starší než 3 měsíce
- originál ověřené kopie dokladu o nejvyšším dosaženém vzdělání
- souhlas se zpracováním osobních údajů (viz. příloha)

Platové zařazení:

dle nařízení vlády č. 222/2010 Sb., v platném znění a 564/2006 Sb., v platném znění, platová třída 10

Termín pro podání přihlášky: do 17.00 hod, 30. září 2013.

Pro posouzení splnění termínu podání přihlášky je rozhodující datum doručení.

Nástup do funkce: k 15. listopadu 2013, případně dle dohody

Adresa pro podání přihlášky:

Mgr. Naděžda Lorenčíková, Tajemnice Městského úřadu v Letovicích, Masarykovo nám. 19, 679 61 Letovice

Na obálce se žádostí napište: výběrové řízení – úřední

Vyhlašovatel si vyhrazuje právo zrušit toto výběrové řízení kdykoliv v jeho průběhu

Vážení občane,

v srpnu letošního roku byly zprovozněny nové webové stránky našeho města. Byly zhotoveny profesionální firmou za úzké spolupráce úřadu a členů rady města. Nové stránky poskytují úřadu novinek, které Vám, obyvatelům Letovic, nabízejí k využití. Poprvé lze hlasovat v anketě. Aktuálně se můžete prostřednictvím webových stránek vyjádřit k nové květinové úpravě náměstí. Vaše názory budou sloužit jako zpětná vazba pro vedení města. V příštím vydání zpravodaje zveřejníme návod, jak prezentovat firmu na interaktivní mapě a výsledek první ankety.

Věříme, že se Vám budou stránky líbit a že budou pro vás užitečné.

Tajemnice Městského úřadu v Letovicích

Oznámení o vyhlášení výběrového řízení

Tajemnice Městského úřadu v Letovicích
vyhlašuje výběrové řízení na místo - referent majetkové správy
zkrácený pracovní úvazek 24 hod týdn
s místem výkonu práce Masarykovo nám. stří 19, Letovice

Podmínky:

- vzdělání: ÚSO s maturitou ekonomického směru, vysokoškolské
- znalost új etnictví v plném rozsahu
- praxe v oboru új etnictví min. 1 rok (vítána ve veřejné správě)
- znalost práce na PC (Word, Excel, Internet)
- bezúhonnost,
- ovládání jednacího jazyka,

Podání přihlášky do výběrového řízení musí obsahovat:

jméno, příjmení, titul, datum a místo narození, státní příslušnost, místo trvalého pobytu, číslo občanského průkazu (číslo dokladu o povolení k pobytu, jde-li o cizího státního občana), datum a podpis.

K přihlášce žadatel(ka) přiloží:

- strukturovaný životopis s údaji o dosavadních zaměstnáních a odborných znalostech a dovednostech
- originál výpisu z evidence Rejstříku trestů ne starší než 3 měsíce
- originál ověřené kopie dokladu o nejvyšším dosaženém vzdělání
- souhlas se zpracováním osobních údajů (viz. příloha)

Platové zařazení:

dle nařízení vlády č. 222/2010 Sb., v platném znění a 564/2006 Sb., v platném znění, platová třída 9, pracovní úvazek 0,6

Termín pro podání přihlášky: do 17.00 hod, 30. září 2013.

Pro posouzení splnění termínu podání přihlášky je rozhodující datum doručení.

Nástup do funkce: k 1. listopadu 2013, případně dle dohody

Adresa pro podání přihlášky:

Mgr. Naděžda Lorenčíková, Tajemník Městského úřadu Letovice, Masarykovo nám. 19, 679 61 Letovice

Na obálce se žádostí napište: výběrové řízení – referent správy majetku.

Vyhlašovatel si vyhrazuje právo zrušit toto výběrové řízení kdykoliv v jeho průběhu

Upozornění

Vážení občane,

při budování protipovodňové ochrany v Letovicích na úseku Svitav v roce 2009 - 2011 byla zvažována možnost vybudování trasy pro příkop s námi stří vpravo ve směru toku říčky podél protipovodňové ochrany. Tento záměr nebyl odsouhlasen vlastníkem části dotčeného pozemku a z tohoto důvodu není dovoleno na tuto protipovodňovou ochranu ani na soukromý pozemek vstupovat!

Městský úřad Letovice, technický odbor

M Ú Letovice, finan ní odbor

Informace k poplatku ze ps
splatnost 15. února 2013

Pravidla pro tento poplatek vychází ze zákona 565/1990 Sb. o místních poplatcích a obecní závazné vyhlášky M sta Letovice . 3/2008 ve znění pozdějších edpis a doplnění.

Informace k poplatku za komunální odpad

Pravidla pro tento poplatek vychází ze zákona 565/1990 Sb. O místních poplatcích a obecní závazné vyhlášky M sta Letovice . 4/2012, výše poplatku pro rok 2013 činí 550,00 Kč za fyzickou osobu, objekt sloužící k rekreaci, rodinný dům nebo byt, ve kterém není hlášena žádná osoba k trvalému pobytu.

Obecní závazná vyhláška – umožní uje osvobození nebo úlevy podle článku 6 (například poplatník m, kteří jsou tvrdým a dalším dítětem ve věku 15 let, žijícím ve společné domácnosti, poplatník m, kteří se nejméně 3 měsíce zdržují v zahraničí,...). Podávejte si žádosti o osvobození včas.

Splatnost poplatku byla do 30. dubna 2013 pro ty, kteří mají jednu splátku.

Splatnost pro 2 splátky je 30. 4. 2013 a 30. 9. 2013 (rozdělení provádí správce poplatku na žádost poplatníka).

Žádáme všechny, kteří dosud nemají uhrazen poplatek ze ps a za komunální odpad, aby platbu provedli ihned hotovostně v pokladně městského úřadu nebo převodem na účet M sta Letovice 820631/0100 s Vaším variabilním symbolem, kterým je rodné číslo pro poplatníky s trvalým pobytem; pro chalupáře a ostatní je speciálně přidělený VS, který Vám sdělí referent správy poplatků tel.516482222;

e-mail mu.oprsalova@letovice.net.

(Tiskopisy obdržíte na M Ú Letovice, nebo na stránkách M sta Letovice www/letovice.net městského úřadu formulář e-finan ní odbor.

Děkujeme všem, kteří provedli přihlášení a platby poplatků včas.

M STO LETOVICE, člen Národní sítě Zdravých měst, Komise projektu Zdravé město Letovice a MA 21 v rámci EVROPSKÉHO TÝDNE MOBILITY A EVROPSKÉHO DNE BEZ AUT *zve širokou veřejnost na cyklovýlet*

Na kole kolem Semí e

v sobotu 21. září 2013,

se srazem u astníků ve 9.00 hodin

pod M stským úřadem v Letovicích

Cyklovýlet bude veden po cyklotrasách a méně frekventovaných komunikacích ve směru Visky, Michov, Svitávka, Zboněk, Letovice. Jízda bude v mírném tempu, zvládnutelná i pro méně zdatné cyklisty, s možností zastávek a odpočinkem. Účast je navlastní nebezpečí.

dále také na turistický výlet

Pěšky na Andělků

v neděli 22. září 2013,

se srazem u astníků ve 13.00 hodin

pod M stským úřadem v Letovicích

Pro příznivce pěší turistiky všech vkových kategorií je připraven výlet na Andělků. Účastníci se mohou dovést o historii bývalých lázní a na fotografiích si připomenout jejich někdejší podobu. Doporučujeme vzít si sebou: cyklistickou pílbu, dalekohled, fotoaparát, pití, připravenou svačinu a v každém případě dobrou náladu.

Účastníci obou výletů obdrží zdarma malé občerstvení.

Přijďte prožít pěkný den a vyjádřit svůj postoj k životu ve zdravém životním prostředí, poznat zajímavé okolí.



Město Letovice

EVROPSKÝ TÝDEN MOBILITY EVROPSKÝ DEN BEZ AUT

“VE M STA BEZ AUT!”

LETOVICE 16. – 22. 9. 2013

Akcí finančně podpořil Jihomoravský kraj

Evropský týden mobility 2013 na téma:

„ *ISTÝ VZDUCH - JE TO NA NÁS!* “

Kampaň Evropského týdne mobility je ideální příležitostí prezentovat alternativy udržitelné mobility občanům, vysvětlit problémy, se kterými se města a obce potýkají, s cílem vyvolat změny v chování a uinit pokrok směrem k vytvoření udržitelné dopravní strategie pro Evropu.

Letošním sloganem „*istý vzduch – je to na nás*“ chce kampaň Evropského týdne mobility zvýšit povědomí o znečištění ovzduší díky automobilové dopravě. Je jasné prokazatelné, že znečištění ovzduší automobily způsobuje vážné dýchací potíže a dokonce i předčasnou smrt. Evropská města a obce jsou proto vyzvány k tomu, aby daly občanům v těsném prostoru zamyslet se, zda mohou zvolit ke své dopravě způsob, který prospěšnější, méně zatěžující životní prostředí a při souasných cenách pohonných hmot i jejich peněženky.

Město Letovice, člen Národní sítě Zdravých měst spolupracuje a partnerem i Zdravého města na základě rozhodnutí Zastupitelstva města Letovice po podpisu Charty

2013 připravili řadu akcí, které svým obsahem přispívají k naplnění významu těchto dnů a zároveň vyzývají k aktivnímu přístupu občanů ve spojení s občanskými sdruženími v městě :

1. den – pondělí 16. září 2013

- **Ve městě bez aut** – Bude uzavřená část Masarykova náměstí, na tento den bude směřována kampaň vyzývající k omezení vjezdu do centra města, k omezení parkování v centru města, k omezení jízdy služebními vozidly a uzavření stanic firem a institucí ve městě ke zvolení alespoň v tento den dopravy šetrnější k životnímu prostředí (veřejnou, pěší, cyklo dopravu) před dopravou individuálními motorovými vozidly.

- **„Závod kol a koloběžek“** – V uzavřené části Masarykova náměstí proběhne tradiční závod kol a koloběžek.

2. den – úterý 17. září 2013

- **„Jedíme s úsměvem“** - Dopravně bezpečnostní akce, během které budou žáci ZŠ ve spolupráci s Policií ČR hodnotit ideje a cyklisty projíždějící v ranních hodinách Letovicemi. Pozornost bude zaměřena zejména na dodržování povolené rychlosti v obci nebo požití alkoholu a návykových látek. Bude následně obdrženo hodnocení a písemné oznámení s informací o ETM a EDBA.

- **„Dopravně bezpečnostní seminář“** - Pro žáky II. stupně základní školy je ve spolupráci s Policií ČR připraven výchovný seminář s dopravní tematikou.



(Andělka kolem roku 1930)

M STO LETOVICE INFORMUJE

3. den – st eda 18. zá í 2013

• „B h zámeckým parkem“ Tradi ní závod pro d tí školního a p edškolního v ku. Pro malé závodníky jsou p ípraveny zajímavé ceny.

4. den – útvrtek 19. zá í 2013

• M stská policie ve spolupráci s Komisí PZM a MA21 uspo ádá pro všechny 3 mate ské školy dopravní bezpe nostní akci. D tí budou seznámeny s pravidly chování na komunikacích, p í p echázení p echodu pro chodce.

5. den – pátek 20. zá í 2013

• „Drakiáda 2013“ - D m d tí a mládeže ve spolupráci s M stem Letovice a Leteckým klubem Letovice uspo ádá pro všechny d tí bez rozdílu v ku tradi ní drakiádu. Akce prob hne na letišti Leteckého klubu Letovice, kde si všichni ú astníci budou moci prohlédnout leteckou techniku klubu.

6. den – sobota 21. zá í 2013

• „Cyklovýlet“ - Pro cyklisty všech v kových kategorií, rodiny s d tmi je p ípraven tradi ní celodenní poznávací cyklovýlet na trase Letovice, Visky, Míchov, Svitávka, Letovice. Ú astníci obdrží menší ob erstvení.

7. den – ned le 22. zá í 2013

• „Vycházka na And lku“ - Pro p íznivce p ší turistiky všech v kových kategorií je p ípraven výlet z Letovic k zajímavé lokalitě - bývalým lázním.

K myšlence Evropského týdne mobility se p ípojily ješt další organizace ve m st , které z objektivních d vod musely svoje aktivity posunout na jiný termín.

Vážení ob ané, v íme, že i v letošním roce svým jednáním a ú astí na p ípravených akcích p ísp jete k napln ní významu Evropského týdne mobility a Evropského dne bez aut 2013 a podpo íte tak zdrav jší životní prost edí ve svém m st . U í ten co í pro svoje zdraví – nechte svoje auto doma a p íj te í p íje tena kole – za n te!

*Bližší informace o plánovaných akcích budou up esn ny na plakátech a na webových stránkách www.letovice.net.
Ivana Kv tenská - koordinátorka, Bohuslav Kuda - p edseda komise PZM a MA21*

M STSKÁ POLICIE INFORMUJE



Dne 3.7.2013 v odpoledních hodinách, v pr b hu obch zkové služby bylo zjišt no, že na Masarykov nám stí neoprávn ěn prodává mladý muž rumunské národnosti keramické nože. Muž byl p edveden k prokázání totožnosti. Svým jednáním porušil tržní ád a za p estupek proti po ádku ve státní správ ě byla uložena bloková pokuta.

Šet ením strážník bylo zjišt no, že v n kolika p ípadech muž ve v ku 27 let dával nezletilé dívce cigarety. Ten se svým jednáním dopustil p estupku na úseku ochrany p ed alkoholismem a jinými toxikomaniemi, za který mu byla uložena bloková pokuta. Dále byla v c oznámena na odd lení sociáln –právní ochrany d tí.

Dne 14. ervence po p lnoci bylo hlídkou strážník spat eno na Masarykov nám stí osobní motorové vozidlo Peugeot, které jelo v protism ru. Hlídká jela za vozidlem, které odbo ilo do zákazu vjezdu p ed budovu m stského ú adu. V idi í byl ztotožn ěn muž ve v ku 38 let. Provedenou dechovou zkouškou bylo zjišt no, že idi , muž z okresu Svitavy, m l p í ízení vozidla 2,24 promile alkoholu v dechu.

Obdobný p ípad se stal dne 27. ervence kolem 02.30 hodin na ul. Tyršova, kde pro zm nu jel idi osobního motorového vozidla bez zapnutých sv tel. V idi í byl strážníky ztotožn ěn muž ve v ku 23 let z Ku imi. Provedenou dechovou zkouškou bylo zjišt no, že m l p í ízení vozidla 1,6 promile alkoholu v dechu.

Oba dva p ípady byly p edány Policií R pro spáchání trestného ínu Ohrožení pod vlivem návykové látky.

J. Halata



MKS LETOVICE KULTURNÍ DĚLÁNÍ

Nová 71/1, tel.: 516 474 422, mob.: 601 590 006
e-mail: info@mks-letovice.cz, www.mks-letovice.cz
tel.: vstupenky 516 476 785, 739 396 535,
ekonomka: 516 476 786

Zajišťujeme prodej vstupenek
na požadované kulturní akce

Slevy na vstupném uvedené u konkrétních akcí
jsou určeny pro děti, studenty, držitele
průkazků ZTP a ZTP/P, výtvarníky (u studentů
a držitelů ZTP a ZTP/P na základě předložení průkazků).
Zamlouvané vstupenky je nutno vyzvednout
nejpozději 7 dní před konáním akce.

Vážení, jsme pro Vás připraveni

REVIVAL - na zámku

Úterý 3. září 2013 ve 21.00 hod.

Od 18.00 hod je pro Vás připraven
bohatý kulturní program!

Vstupné: 100,- Kč

Dětské představení

**Tetiny a děti ky ve svítání
jsou jedničky**

čtvrtek 12. září 2013 v 10.00 hod.

Účinkují: Brněnské písně kové tetiny –
Matylda a Klotylda

Vstupné: 40,- Kč

Běh zámeckým parkem

Středa 18. září 2013 od 14.00 hod.
(viz plakátek str. 27)

Talk show

**Dana Morávková, Petr
Malásek a Josef Čarda**

Středa 25. září 2013 v 19.00 hod.

Vstupné: 200,- Kč / 150,- Kč

Koncert KPH

Jiří Stivín

Sám se svým stínem

Středa 2. října 2013 v 18.30 hod.

Vstupné: 190,- Kč

Na koncert platí předplatné KPH.

Pohádka

Tři pohádky na dobrý den

Úterý 15. října 2013 v 10.00 hod.

Účinkuje: Divadlo Pohádka Praha

Vstupné: 40,- Kč

Výstava

Letovice z výšky

Vernisáž výstavy fotografií focených
z balónu

Pátek 18. října 2013 v 18.00 hod.

Koncert

Anna K & Band

POPRVÉ AKUSTICKÝ TOUR

Sobota 19. října 2013 v 19.30 hod.

Vstupné: předprodej 290,- Kč / na
místě 350,- Kč

FEST MAZEC

Sobota 26. a neděle 27. října 2013

Soutěž pro mladé začínající umělce!!!

Přihlašte se na info@mks-letovice.cz nebo na
601 590 006 (zpěváci, kapely, divadla,
tanečníci,...). Soutěžící si připraví 10 - 20
minutový program. Během hlavního programu
vystoupí hudební skupiny: Trní, Blue lines,
Těti zuby, René z moštárny, Kopjam, Arakain
revival, ... Těšte se a hlavně, přihlašte se :)

*Pro vítěze je připraveno natočení
vlastního snímku!!! :)* (video x audio)

Turistické informační centrum

MKS Letovice – Tyršova 2, 679 61 Letovice
Otevírací doba: červen – září:

pondělí – pátek: 8.00 – 12.00, 12.30 – 17.00

Sobota – neděle: 9.00 – 13.00

tel.: 516 476 790, 739 396 538

e-mail: tic@mks-letovice.cz

infocentrum.letovice@seznam.cz

www.mks-letovice.cz

TIC Letovice nabízí tyto služby: veškerý internet, kopírování (max. formát A3), černobílý a barevný tisk, prodej pohlednic, turistických map a cyklomap, turistických známek, turistických vizitek, turistických magnetek, prodej publikací o Letovicích a mikroregionu Letovicko, prodej Letovického zpravodaje, informace o turistických zajímavostech a památkách města a okolí, tipy na výlet, informace o dopravě, stravovacích a ubytovacích možnostech v regionu, přehledy kulturních a sportovních akcí, rezervace a předprodej vstupenek na vybrané akce, průvodcovské služby. Informace a propagační materiály jsou poskytovány zdarma.

KNIHOVNA

Oddělení pro dospělé

Tyršova 2, 679 61 Letovice, tel.: 516 474 225

E-mail: knihovna@mks-letovice.cz

www.mks-letovice.cz/knihovna

Výpůjční doba: Pondělí 9.00 – 12.00, 13.00 – 16.00

Úterý 9.00 – 16.00, Pátek 9.00 – 12.00, 13.00 – 18.00

Fuks Ladislav - výstava knih k nedožitým 90. narozeninám českého prozaika, autora psychologické prózy s tématem ohrožovaného člověka. Jako symbol tohoto tématu si zvolil druhou světovou válku a holocaust.

ÚTERNÍ AJOVÉ ODPOLEDNE

24. 9. 2013 od 12.00 do 16.00 hod.

Využijte posezení u dobrého kávy a ten deního tisku a 40 titulů odebíraných časopisů

VÝSTAVA FILMOVÝCH PLAKÁTŮ

ze sbírky pana Karla Hodera st.

PATCHWORK V KNIHOVNĚ

Od 16. září 2013 jsou k vidění v prostorách ústřední knihovny textilní výrobky vytvořené technikou Patchwork a další výrobky z dílny paní Evy Schwarzové.

Dětské oddělení

Tyršova 2, 679 61 Letovice, tel.: 516 474 225

E-mail: knihovnadeti@mks-letovice.cz

www.mks-letovice.cz/knihovna

Otevírací a výpůjční doba: Po – Pá: 12.30 – 16.30

Pocelým sáčkům:

Duhová ryba HUMU – HUMU

– NUKU – NUKU – A – PUA – A

Do knihovny nám připlavalo hejno kouzelných ryb! Přijďte si prohlédnout výstavu dětských výtvarných prací žáků 3. B a vymyslet je podle jejich kouzelné ryby.

Výstava knih Miloše Macourka

- nejen Mach a Šebestová, ale také opička Žofka, Divka na koštěti a pohádky plné fantazie.

MKS - Knihovna, oddělení pro děti a mládež vyhlásuje v rámci únorového Týdne knihoven 2013 soutěž:

TAJUPLNÝ OSTROV

Představte si, že byste mohli žít na ostrově uprostřed širokého moře. Pobývali byste na něm nejraději sami jako Robinson nebo i se společníkem Pátkem, s přáteli, rodinou? Byl by to ostrov obyčejný nebo tajemný, na kterém žijí podivuhodná zvířata a rostou prazvláštní rostliny? Nebo by to snad byl ostrov pohádkový? Země plná kouzelných bytostí, tajemných zákoutí, neobvyklých ekvapií?

Dokázali byste takový ostrov namalovat, vymodelovat nebo vytvořit technikou koláže? Vítány jsou i pohádky, básně a vyprávění o dobrodružstvích na tajuplném ostrově.

Vaše výtvarná i jiná umělecká díla můžete donést do dětského oddělení knihovny nejpozději ve čtvrtek 10. 10. 2013 do 16.30 hodin. Autoi neoriginálních děl budou odmítnuti! Všechny výtvořky budou vystaveny v prostorách knihovny od 14. října 2013.

GALERIE DOMINO

Váš srdce nás zve na prodejní výstavu

OBRAZY A GRAFIKA 20. STOLETÍ

Vernisáž se koná v pátek 6. září 2013 v 17.30 hod

Úvodní slovo: Ing. Pavel Gall

Kulturní program: Mgr. Vladimír Peřinka – flétny,

Mgr. Olga Romašova - klavír

Výstava bude otevřena do neděle 29. září 2013 v době Po – Pá 9.00 – 15.00 hod., So 9.00 – 11.00 hod., Ne 14.00 – 17.00 hod., zavazeno 28. 9.

Galerie DOMINO, Havírna 55 (u železniční stanice Shell), 679 61 Letovice

www.galeriedomino.cz

Městské kulturní středisko Letovice
Kulturní dům



vás zve na

DANA MORÁVKOVÁ
PETR MALÁSEK
JOSEF ČARDA

STŘEDA 25. ZÁŘÍ 2013 V 19.00 HOD.

VSTUPNÉ: 200,- KČ / 150,- KČ



Předprodej vstupenek:

Nová 71/1, tel.: 516 474 422, 516 476 785, mob.: 739 396 535,
www.mks-letovice.cz, info@mks-letovice.cz

Městské kulturní středisko Letovice
Kulturní dům

ANNA K & Band

POPRVÉ AKUSTICKÝ TOUR

SOBOTA

19. 10. 2013
19.30 HOD.

VSTUPNÉ:

předprodej 290,- KČ
na místě 350,- KČ

Předprodej vstupenek
bude do 18. 10. 2013



Předprodej vstupenek: MKS Letovice, Nová 1, tel.: 516 474 422, 516 476 785,
mob.: 739 396 535, www.mks-letovice.cz, info@mks-letovice.cz



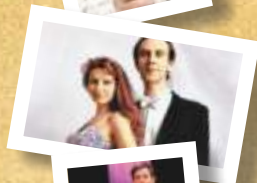
koncerty 2013/2014

Městské kulturní středisko Letovice ve spolupráci
s uměleckou agenturou GLOBART s.r.o. pro Vás připravuje



Jiří Stivín

2. října 2013 – vstupné: 190,- Kč



Duo Ardašev

13. listopadu 2013 / vstupné: 120,- Kč



Novoroční koncert s přípitkem

10. ledna 2014 / vstupné 150,- Kč



Clarus Kvartet

12. února 2014 / vstupné: 120,- Kč



Karel Fleischlinger

19. března 2014 / vstupné: 120,- Kč

BRASS 6

9. dubna 2014 / vstupné: 150,- Kč



Večer s Mozartem

14. května 2014 / vstupné: 150,- Kč

**Cena přenosné abonentky: pro jednotlivce 690,- Kč,
pro dvojice 1.180,- Kč, děti v doprovodu rodičů
a studenti uměleckých škol zdarma.**



Předprodej zahájen 19. 4. 2013 MKS Letovice
Kontakt na předprodej: MKS Letovice, Nová 71/1,
Letovice, tel.: 516 474 422

Všechny koncerty se konají v sále MKS Letovice od 18.30 hodin. Změna programu vyhrazena.

Své příspěvky do této rubriky zasílejte na e-mailovou adresu: renkost@quick.cz

MŠ KOMENSKÉHO LETOVICE

Galerie na schodech

V naší mateřské škole si s dětmi často povídáme jen tak, jindy zase probíráme určitá pro děti nesmírně zajímavá témata. Při rozhovoru s dětmi na téma „Co se mi ve školce líbí a co ne“ vyekla jedna holčička, že se jí nelíbí obrázky na chodbě a na schodišti. Slovo dalo slovo a vznikl projekt „Uděláme si školku hezčí“.

*Děti, pojďte na chvíli
hrát si s tužkou na honičku.
Kdo má papír, barvy rád,
a jde s námi malovat.*

Děti se s radostí pustily do práce. S opravdovými malými si v ní nemezadaly. Když uvidily nové barevné rámečky na svoje obrázky, malovaly s ještě větší úsilím a kreativitou.

Než se týden s týdnem sešel, bylo hotovo. Obrázky jsou umístěny na chodbách a schodišti motýlkovými řádky. Děti i rodiče si je se zájmem prohlížejí a říkájí: „Naše školka je teď mnohem hezčí, protože to jsou naše obrázky a moc se nám povedly!“

Všem malým dětem děkujeme, a se jim po prázdninách ve škole dá i malování je nepřestane bavit. Děti v ostatních třídách se inspirovaly a co nevidět bude galerie na všech schodištích a chodbách v MŠ Komenského. Příjemně se k nám podívat!

Vladimíra Jelínková, MŠ Komenského



DOME EK

www.materske-centrumdomecek.webnode.cz

Centrum pro rodiče a prarodiče a děti
Tyršova 2, Letovice
domecekletovice@seznam.cz
Kontakt a bližší info
773 642 678, 721 071 587

Program: ÚTERÝ, TVRTEK: 9.00 – 11.00 hod. HERNÁ
PONDĚLÍ, STŘEDA: 8.00 – 12.00 hod. KLUBÍ KO

Bazár ek - KDE - KD - LETOVICE (KULTURNÍ DĚNÍ)
KDY - 16. 9. 9 - 12 hod., 14 - 17 hod. příjem a prodej
17. 9. 9 - 12 hod., 14 - 17 hod. prodej
18. 9. 9 - 12 hod., 14 - 17 hod. prodej a výdej

Možnost nákupu a prodeje dárkových věcí: oblečení, obuvi, autosedaček, kočárků, postýlek, kojeneckých potřeb, v případě potřeby.

Prodej - možný pouze pro přihlášené prodávající z důvodu omezené kapacity. Zájemci o prodej nás proto kontaktujte nejpozději do 10. 9. 2013. Jeden prodávající bude mít k dispozici 1 stůl - poplatek 50 Kč. Zboží musí být oceněno a označeno (jménem, značkou). Možnost zanechání zboží i vlastní prodej. Za zanechané zboží neručíme. Kontakt: Ilona Hrušková 604 792 576

Hlídaní dětí v MC Dome ek - MC DOME EK v minulém školním roce nabízelo službu hlídání dětí od 2 let pod názvem KLUBÍ KO dví dopoledne v týdnu. Ve stejném rozsahu chceme pokračovat i v novém školním roce. Vzhledem k nedostatku míst v mateřských školách zvážujeme možnost rozšířit hlídání dětí na více dnů v týdnu a prodloužit dobu pobytu dětí v Klubíku do odpoledních hodin v závislosti od zájmu rodičů.

Předpokládaný ceník: 1 dne (4 hod) 110,- Kč, celý den (8 hod) 220,- Kč
permanenka 10 x 1 dne 1.000,- Kč, 10 x celý den 2.000,- Kč
20 x 1 dne 1.800,- Kč, 20 x celý den 3.500,- Kč

Prosíme rodiče, kteří by měli o tuto nabídku zájem, aby se přihlásili do konce září 2013. Svě dotazy, podněty, návrhy můžete zaslat na uvedené kontakty: Mob: 773 642 678, domecekletovice@seznam.cz

Za MC DOME EK Z. Gabaríková

DDM

Prázdniny utíkají jako voda, zážitky je hodně a kdo jich aspoň část prožil s námi, neudělal chybu. V době, kdy píšu tento příspěvek do zpravodaje, probíhá prázdninový tábor „Netradí ní sporty“. Zrovna koukám z okna na děti, jak si házejí fresbee. Věra si zase zahrály ragby, dokonce navázaly vlastní zahajovací „haku“ – tanec, který má zastrašit soupeře a dopomoci tak týmu k vítězství. Povedlo se jim to skoro stejně jako slavnému ragbyovému týmu Nového Zélandu!

Věru a její proběhly i prázdninové tábory. Na „Starověké tábory“ jsme toho zažili spoustu – sestavovali jsme akvadukty, házeli oštěpem, barvili tuniky i šle, přesně jako Cicero. „Cestovatelé v úse“ si to užili na dopravním hřišti v Blansku, na raně v Cetkovicích i v Olympii v Brně, kde se povozili vláčkem a vyřídili na prolízání káček, které k areálu přiléhají. Tvořily tábor, kromě jiného, posobněchal krásné mozaikové obrazy vytvořené z obalů od aje, které ozdobil s námi v DDM.

Tak jak mají, se spoustou her a jezdeckým výcvikem, proběhly všechny jezdecké tábory v Cetkovicích. Na jednom z nich si děti užily ohňovou show, kterou jste mohli vidět na Dnu dětí věru, ovšem tentokrát za tmy, takže to bylo to nejlepší zážitky! Uvítali jsme i ústředního profesionálního trenéra z Vyškova na jezdeckém soustředění pokročilejších.

Na začátku prázdnin se konal airossoftový tábor v Cetkovicích. Tento tábor vynikl, kromě skvělého programu a organizace i tím, že jedním z vedoucích byl bývalý ústředník zahraničních vojenských misí, který táborníkům mohl předat hodně ze svých praktických zkušeností. Zaujalo mě třeba, s jakým nadšením mladí hoši sledovali výuku první pomoci a zdravotní. A to nemluvíme o nácviku taktiky i střílečky pro pravě!

Letos poprvé se konal tábor rodičů s dětmi. Týden od 13. do 20. 7. jsme si užili v areálu bývalé fary v Bedřichově u Lysic. Strávili jsme ho skoro celý venku, na zahradě, přilehlé louce i v lese. Inspirovali jsme se životem v lese a v běhu pro rodinu i všech aktivitách, kdy spolupracovali menší děti, větší děti i dospělí. Odjízdy jsme všichni nadšení – rodiče se už předem hlásili na příští léto a vedoucí nám líbí jasno o některých aktivitách a hrách na příští rok, kdy zažijeme „Africké dobrodružství.“ Tak moc se těšíme a i vy jste už těšíte!

Na fotografii z tábora se můžete podívat na www.ddmletovice.cz a na facebookové stránce Domu dětí a mládeže Letovice.

Příjemný začátek nového školního roku přeje všichni z DDM.

Ivona Kubíková

Co nás čeká v září?

Zápis do našich kroužků se bude konat od pondělí 9. 9. do pátku 20. 9. vždy od 13.30 do 17.00 hod.

V nabídce našich kroužků a kurzů bude v tomto školním roce mnoho novinek, proto neváhejte s přihláškami a přihlaste se. Z nových kroužků námátkou vybíráme: turistický kroužek, výtvarné tvoření pro mladší školní děti, historický šerm nebo robotický kroužek pro starší děti, keramika s tvořením na kruhu, papíroví modeláři a jiné. Aktuální nabídku najdete na plakátech a našich nových webových stránkách www.ddmletovice.cz na začátku školního roku.

Zve vás také na „Den otevřených oken a dveří“ ve středu 18. září 2013 od 14 do 18 hodin. Můžete si prohlédnout prostory DDM, je pro vás připraven program: hry, soutěže, výtvarné tvoření v jednotlivých místnostech domečku. Vstupné dobrovolné.

Těšíme se na vás!

NAPSALI JSTE NÁM ...

A spali a spali a spali...

Tak n jak by šla nazvat netradi ní akce na h íšti ve Zbo ku. Celá byla vymyšlená Drahošem Loubalem ml. a my mu jen pomohli v realizaci. Ud lal velké plátno na „letní kino“, na h íšt jsme navozili židle a pak už jen sta ilo pár odvážných d tí a rodi .

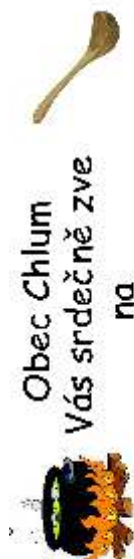
27. ervence od 17. hodiny jsme se všichni sešli (bylo nás 17) a za ali p ipravovat spání pod širákem. N kte í si dokonce donesli vlastní stan a postavili jej vedle cely, která byla symbolickou st echou nad námi, co jsme spali jen na karimatkách na zemi. Než se setm lo, zahráli jsme si pár her, opekli párky a pak už jen koukali na rodinný film a užívali si té no ní atmosféry. Slabší povahy odpadly po prvním filmu a ti otrlejší dali ještě jeden a hodinu po p lnoci se í oni uložili ke spánku. Noc byla krásná a teplá, svítlo nad námi plno hv zdi ek, eka si šum la po svém, bez ohledu na nezvyklé no ní sousedy na h íšti... Prost romantika.

Ráno nás zašimralo sluní ko a vyrušil p ekvapený rybá , který tohle nad lení opravdu ne ekal. N kte í vstávali po šesté a káva z termosky, ranní sluní ko a opar nad ekou vytvá ely dohromady dokonalou atmosféru. Drahoš zajel pro erstvé rohlíky a mléko ke snídani, d ti se postupn probouzely, ale moc se jim necht lo opustit spacáky, pak jsme posnídali, uklidili po sob a za ali se rozcházet. Za každým AHOJ se ještě ozvalo: „A kdy si to zopakujeme?“ A já íkám: „Brzy.“ Bylo to fakt bezva a dik pat í nositeli téhle myšlenky. Jen po asi nám musí p át. Tak zase n kdy pod širákem.

Za OV Pavla Kubinová

Worship - zpívaná bohoslužba

Host: Vít zslav Vurst Téma: N CO MÁLO... (t eba i o život)
Kdy: 7. 9. 2013 v 18 hod. Kde: Zámek Letovice



Obec Chlum
Vás srdečně zve

na
Chlumské žufánek

který se koná v sobotu 7. 9. 2013 od 17:00 na místním
hřišti v Chlumu

Součástí večera bude seřaz a nslizá: žufánek

a ohňová show skupiny IZAR

Občerstvení zajišťuje: Právý zvěřinový guláš, párky, pivo, limo, víno



Hledba: D-K-I-T

Vstupné dobrovolné

Divní agrární kamera Blavala
Zemědělský ústav Blavsko
Aprenturám OHRADA Volky
přítelky pod záštitou hejtmanky Zbrojenskoústecké lepe

IX. DOŽÍNKOVOU SLAVNOST

v neděli 1. září 2013
od 13 hod. otevření areálu, ve 14 hod. zahájení a předání dožínkových věnců
v agroturistickém centru OHRADA ve Viskách u Letovic

PROGRAM:

- VÝSTOUPNÍ TANČENÍ KLUKI ŠKOL ÚMELCI
- TÝM „TIMBERWOLVES“ S MŠP
- Služby občerstvení a občerstvení zdarma pro děti
- TANČENÍ DOŽÍNKOVÝCH VĚNCŮ
- Programová předání medailek ČRo Bes PETRA POLŽEROVÁ
- HANOBÁŘE TĚHY REGIONÁLNÍCH PRODUKTŮ
- PĚTIZRÁK REGIONÁLNÍCH DOŽÍNKOVÝCH ZVĚSTÍ
- DOBROTAČKA, občerstvení zdarma, občerstvení, žitná se krmivo
- SROVNÁ NÁSTRAJKA POTRAVINÁŘSKÝCH SPECIÁLIT A MĚROU
- ČLOUMSKÝ JABLONKOVÝ PÁNEK
- VÝSTAVA FOTOTECHNIKY FOTOTECHTELO

VSTUP ZDARMA - AKCE ÚČASTI NA AKCI JE POUZÍ

OBČERSTVENÍ
Pivo zdarma
Kuchyně
Kuchyně
Kuchyně

OBČERSTVENÍ
Pivo zdarma
Kuchyně
Kuchyně
Kuchyně

KURZ FIMO A PATCHWORK

Mstské kulturní st edisko Letovice pro Vás p ipravuje kurzy „Fimo“ – práce a modelování s polymerovou hmotou a kurzy „Patchwork“ - textilní technika pro za áte níky a pokro ílé. Pokud máte o uvedené kurzy zájem, prosíme o vypln ní spodního dílu letáku a zaslání zp t. P edb žnou p íhlášku m žete také zaslat elektronicky ze stránek www.evape.cz, kde rovn ž najdete i podrobn jší informace o „fimu“ a patchworku.

.....
jméno a p íjmení

.....
adresa

.....
telefon, email

Mám zájem o kurz:

Fimo pro za áte níky / Patchwork pro
za áte níky / Patchwork pro mírn pokro ílé
(nehodící se škrtn te)

Prosím o zaslání zp t na adresu:

Mstské kulturní st edisko Letovice

Nová 71/1

679 61 Letovice

a nebo elektronicky evape.cz@gmail.com

Kurzy Alfa i v Letovicích

íká se, že jsme ateistická spole nost. Dnes ale mnoho lidí hledá životní orientaci i duchovní rozm r života. Otázky po smyslu života, co s námi bude po smrti, zda je možné odpušt ní nebo jak se vyrovnat s rozpadem vztahu si kladou mnozí.

Sokrates slavn prohlásil, že „neprozkoumaný život nemá cenu“. N kdy je jednodušší se na nic neptat... Po adatelé Alfy si spolu s 23 miliony ú astník ze 169 zemí myslí, že má smysl život prozkoumat.

Kurz Alfa tvo í série promluv na základní témata, související s k es anskou vírou. Každé setkání za iná spole ným jídlem, které dává lidem p íležitost se sp áteliť. Následuje promluva na téma ve era a nakonec diskuse. Žeptat se m žete na cokoliv, co vás zajímá. Alfa je pohodová a zábavná. Vlastní názor je lepší než povrchní dojmy.

Alfa je p íležitost pro každého... zvlášt zaujme ty, kdo o v cech rádí diskutují, nebo jen naslouchají a cht jí prozkoumat k es osobu.

Na Alf se seznámíte s osobou Ježíše Krista, Bibli, modlitbou a dalšími klí ovými k es anskými tématy. Budete mít p íležitost mluvit s lidmi, kte í mají s t míto tématy osobní zkušenost. Alfa má podporu všech hlavních k es anských církví.

Alfa je zadarmo, dobrovoln m žete p isp t na jídlo. Úvodní ve er kurz Alfa s ve e ía promluvou na téma: „Jde v život ješt o n co víc?“ bude ve st edu 25. 9. 2013 od 18.00 hod. v salónku restaurace Na Koupališti v Letovicích. Kurz pak bude pokračovat na stejném míst každou st edu až do 4. 12. 2013. Více informací najdete na www.kurzylfa.cz nebo na www.cb.cz/letovice. T síme se na vás! Kontakt: Církev bratrská v Letovicích, Okružní 13, tel. 603538276.

Zbýšek Lipus, Církev bratrská Letovice

M j nový domov

as mého mládí je již dávnou minulostí a stá í se p íblížilo mílovými kroky. Rozhodla jsem se proto požádat o p íjetí do Domova pro seniory v Letovicích, který mi byl v ele doporu en.

Nyní jsem již trvalou obyvatelkou tohoto vskutku krásného domova, který je sou ástí Centra sociálních služeb m sta Letovice. Jeho stavba je umíst na v krásném prost edí na kopci, na okraji m sta v blízkosti les a polí.

Vzhled a také interiér tohoto domova daleko p ed il moje o ekávání, pon vadž vše je zde tak ísté a upravené díky neúnavnému snažení jak vedení domova, tak i všech ostatních pracovník .

Díky také m stskému ú adu máme jistotu, že náš pobyt zde bude zabezpe en bez v tší újmy pro nás. P íroda, na kterou se ráda dívám z balkonu našeho dvoul žkového pokoje, je p ekrásná a ovzduší smísené s v ní les a polí je velice pot ebné pro naše zdraví.

Troufám si íci, že náš domov pat í mezi ty nejkrásn jší v celé naší republice. T sí mne, že jsem také jeho obyvatelkou a že mi dává možnost prožít zde v pohod zbytek svého stá í. *Miluška Šev íková*

Historie umění Miloslava Holubové, rodáčka ze Skrčova

Obec Skrčov, malebná vesnice v údolí řeky Svitavy, leží 4 km severně od města Letovice. V dřívějších dobách patřila k letovickému panství, dříve navštěvovaly obecnou školu v Letovicích.

V roce 1910 v budově starého mlýna ze 17. století založil Ing. Bohumír Jeábek první českou továrnu na výrobu práškových barev. K tomu využíval barevné hlíny a rudy z blízkého okolí. Firma dobře prosperovala. V roce 1930 ponechal vedení firmy svému synovi Miloslavovi Jeábkovi. Nástup komunistů v roce 1948 přiměl vlastníka firmy k emigraci. V roce 1950 došlo ke znárodnění továrny a založením pod národní podnik Spojené továrny na barvy a laky Praha.

V roce 1993 byla firma navrátna původním majitelům a obnoven původní název Teluria. V roce 2003 došlo k propojení firmy Teluria se společností Barvy a laky Hostivař, a. s. Dnes firmu Teluria Skrčov zná celý barvářský svět.



Zakladatel firmy Teluria Ing. Bohumír Jeábek měl kromě dvou synů i dceru Miloslavou, narozenou před 100 lety 19. 2. 1913 ve Skrčově. Její maminka Mariana byla rodná z Sokolova v Letovicích a v duchu sokolských ideálů vedla i své děti. Miloslava navštěvovala Měšťanskou školu v Letovicích a poté studovala na gymnáziu v Brně, které ukončila maturitou v roce 1932. Následovala studia na Právnické fakultě v Praze, v letech 1945–1952 na Filosofické fakultě studovala obor dějiny umění a klasickou archeologii. V letech 1950–1951 byla za své politické přesvědčení v záně na Pankráci komunistickým režimem, později byla obžalována v plném rozsahu zpronevěry. Přesídlila v Památníku národního písemnictví, Národním muzeu a na Vysoké škole umělecké – pro myslivce v Praze, kde přednášela dějiny umění a kde v roce 1961 obdržela hodnost docentky. Ve svém oboru se kromě časopiseckých prací prezentovala monografiemi malířky a výtvarnice Ludviky Smrkové, příspěvky do Knihy o Praze historika Emanuela Pocheho. Její syn Martin v roce 1970 emigroval do USA, i to byl jeden z důvodů, proč byla v roce 1973 z politických důvodů ze školy propuštěna. Svým politickým i odborným zaměřením se ztotožňovala s myšlenkami filosofa a obhájce lidských práv prof. Jana Patočky a teologa Josefa Zvěřiny a stala se jednou z prvních signatářek Charty 77 (Charta 77 vznikla na protest proti nedodržování základních lidských práv a svobod v totalitním Československu).

Miloslava Jeábková - Holubová svoji literární tvorbu publikovala již od roku 1958, její eseje a povídky vycházely v 70. letech v samizdatu i v exilovém časopise Listy. Kniha vzpomínek Necestou cestou, vydaná nakladatelstvím Torst v roce 1998, je její nejznámější a nejvíce oceňované dílo, ve kterém přesvědčivě ukazuje o tom, že život je ohromné dobrodružství se stálým hledáním a objevováním. Zachycuje rodinný osud na pozadí dějinných událostí celého 20. století a vykresluje jedinečné portréty velkých osobností českého kulturního a duchovního života. Spisovatelka Miloslava Jeábková – Holubová ke konci života často vzpomínala na své dětství ve Skrčově a na Letovice, kam chodívala do školy. Je škoda, že její tvorba mezi našimi nejznámějšími není příliš známá, jistě to ovlivnila skutečnost, že za totalitního režimu nemohla svobodně publikovat. V roce 1998 Tereza Brdečková pro českou televizi natočila cyklus po ad „Ještě jsem tady“ proto, aby zachytila hlasy a osobnosti lidí, jejichž význam chceme uchovat v paměti národa. Jeden z dílů nověla práv Miloslav Holubové. Dějiny v naší zemi již postupně upravily o majetek, postavení, osobní svobodu, zdraví a o pár životních lásek. Důvodem ke stížnostem by si našla hodně. Jenomže ona dokázala všechno zlé obrátit k prospěchu sobě i druhým. říkala: „Nejhorší je se trápit a nic si z toho pak nevzít. Takové trápení je k ničemu“. Miloslava Holubová zemřela 3. listopadu 2001 v Praze. *Karel Synek*

V září bude také obloha zářít

S počátkem měsíce září nastane pro nás řada změn. Především končí prázdniny, brány škol se otevrou a přivítají tisíce žáků a studentů. Skončila doba dovolených a zstanou jen vzpomínky. Skutek totiž je, že září je měsíc, kdy si léto vzdává ruku s podzimem. Je tedy před letem dvou ročních období. Meteorologové by nám potvrdili, že se měsíc září vyznačuje nejnižší průměrnou oblačností z celého roku. Také se dny značně zkrátí a nabízí lepší možnosti ve erního pozorování oblohy. Vzhledem k tomu, že ke konci září přivítáme podzim, při pohledu na oblohu zaznamenejme, že se od východu nespole objevují podzimní souhvězdí. Avšak léto jakoby nekončilo. Nad hlavou se nám totiž pytlí Mléčná dráha a stále září známý letní trojúhelník s třemi jasnými hvězdami: Vega, Deneb a Altair. Pokusme se popsat dobře viditelné nejmenší souhvězdí trojúhelníku, souhvězdí Lyr. I když je to souhvězdí malé, je výrazné a zajímavé. U nás jej můžeme pozorovat od května až do ledna. Leží vpravo na okraji Mléčné dráhy a má tvar kosodélníku, v jehož vrcholech leží tři hvězdy. Pátá hvězda mimo něj je nejjasnější, namodralé barvy s názvem Vega. Má velkou jasnost 0,0 mag a je vzdálena 25 ly. Zároveň má 50x větší než Slunce. Další zajímavou hvězdu je hvězda Sheliak, zakrytá proměnná dvojhvězda. Mezi hvězdami beta a gama silněji dalekohled objeví krásnou Prstencovou mlhovinu M57. Vpravo od hvězdy Sheliak leží radiant meteorického roje Lyrid. Roj je viditelný v noci v druhé polidubna.

Také k souhvězdí Lyr se váže starobáje. Vypráví o bájném psovi Orfeovi, který hrál na lyru tak nádherně, že utišil i dravou zvěř a pohnul skálami. Lyru dostal od samotného Apollona, boha Slunce a umění. Nedokázal však svým zpěvem a hrou zažehnat hněv opilých víl Bakchantek, které Orfea rozsápaly a jeho lyru hodily do řeky. Ochránkyně umění výly Múzy si však vyprosily, aby byla lyra na věčné časy přenesena na oblohu jako souhvězdí.

Zářivé Slunce bude jistě předmětem zájmu pozorovatelů nebe. Jeho neustálý posun po obloze způsobí, že Slunce dosáhne polohy odpovídající své tovému rovníku. Znamená to, že nastane před letního období a období podzimu. Stane se to dne 22.9.2013 ve 22 h 43 min SEL, kdy Slunce vstupuje do znamení Vah. Tím začne astronomický podzim a uvítáme podzimní rovnodennost. Prakticky to znamená, že denní a noční oblouky Slunce jsou přibližně stejné a trvají 12 h. Sluneční azimut v den podzimní rovnodennosti je 90°. Na obzorníku určíme body východní (kde přibližně Slunce vychází) a západní (kde přibližně zapadá). Tak najdeme v terénu, kde je západ a východ.

Dne 1.9. Slunce vychází v 6 h 15 min a zapadá v 19 h 44 min. 30.9. vychází v 6 h 58 min a zapadá v 18 h 40

min SEL. Během září se den zkrátí o 1 h 47 min, sluneční azimut klesne ze 104° na 86° (o 18°). Poznáme, že sluneční světlo v září zeslábně, podzimní Slunce nás však přesto zahřeje. Pro zajímavost uvedeme situaci, kdy pozorovatel stojí na zemském rovníku. Slunce bude svítit kolmo na pozorovatele.

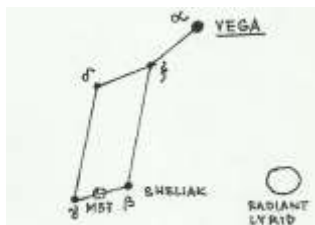
Výborným objektem pro pozorování je náš Měsíc. V krajním případě stačí obyčejný třiedrůhový zeměvid, který ukáže útvary na jeho povrchu. Nejlépe vyhovuje první čtvrti, kde na rozhraní světla a stínu uvidíme mnoho kráterů, pohorí a měsíčních mozí. Nastane nov, 12.9. první čtvrt, 19.9. úplňk a 27.9. poslední čtvrt. V polovině září (15.9.) se Měsíc nejvíce přiblíží Zemi na vzdálenost 367 419 km a 27.9. zase bude nejdále od Země, a to 404 268 km.

Planety kromě Merkuru bude možné pozorovat v různých časových etapách. Večer nízko nad jihozápadním obzorem uvidíme Venuši (s jasností -4,1 mag). Mars (v souhvězdí Raka) se objeví ráno na východě. Ve druhé polovině noci v Blížencích bude zářit Jupiter (jasnost -2,2 mag). Večer nízko nad jihozápadním obzorem najdeme Saturn (mezi souhvězdími Panny a Vah). Těmto po celou noc můžeme nalézt planety Uran (v Rybách) a Neptun (ve Vodnárích).

Zajímavým úkazem určitě bude to, co se stane ráno na východě dne 2.9. Měsíc v konjunkci s Marsem a zároveň proběhne seskupení Měsíce, Jupiteru a Marsu. Další konjunkci uvidíme 8.9., kdy bude Venuše v blízkosti Měsíce a zároveň nastane seskupení Měsíce, Venuše a Saturnu večer nízko na západním obzorem. Jev potrvá až do 10.9. Dne 28.9. bude Měsíc v konjunkci s Jupiterem. Jev můžeme pozorovat ráno vysoko na jihovýchodě.

Je zajímavé, že do této doby dosáhl v současné době lidský výtvar v nekonečných prostorách vesmíru. Jde o sondy vypuštěné v USA s názvy Pioneer 10 a Pioneer 11. Obě sondy jsou na cestě ven ze Sluneční soustavy. Byly vypuštěny v r. 1972 a 1973. S oběma sondami již nemá Zem radiové spojení. Poslední slabý signál byl letos přijat ze sondy Pioneer 10 ve vzdálenosti 12 miliard km od Země. Se sondou Pioneer 11 bylo přerušeno spojení již v r. 1995. Obě sondy poskytly rozsáhlé informace o vesmíru při průletu Sluneční soustavou. Tato úspěšná kosmická expedice si zaslouží mimořádné obdivy.

-Ch-



LYRA

Léto v Letovicích



(Epicentrum a Pro Ne Band na zahradě hotelu Dermot)

Letos poprvé jste mohli každý pátek o prázdninách navštívit některý z našich koncertů, které pro Vás připravilo Městské kulturní středisko Letovice ve spolupráci s hotelem Dermot. Podle velké návštěvnosti a také z finančních ohlasů návštěvníků hodnotíme projekt jako velice úspěšný a plánujeme pro Vás připravit více akcí nejen v hotelu Dermot, ale budeme chtít oživit náměstí a další části Letovic. Výsledkem by měl být projekt, který bude obsahovat více jak 20 kulturních akcí po dobu celých velkých prázdnin. Budou to samozřejmě koncerty, ale také divadla, taneční vystoupení, talk show atd.

Na setkání s Vámi na dalších našich akcích se těší Jiří Palán, editel MKS Letovice.

Nultá vyjížďka GONDOL v Letovicích



**Své příspěvky do této rubriky
zasílejte, prosím,
na e-mail: mil.trundova@seznam.cz**



Termíny akcí v září 2013

Neděle 1. září v 11.30 hodin poutní mše svatá v Jasinově ze svátku Umučení svatého Jana Křtitele.

Neděle 8. září – farní den. Ve farním kostele mše svatá v 10.30 na zahájení, slouží o. Robert Procházka. (V klášterním kostele bude mše sv. výjimečně v 8:30 hod). Bude připravený program i občerstvení pro děti i dospělé.

Pátek 13. září v 18.00 hodin ve farním kostele Fatimský den. Hostem bude novokněz o. Michal Čvingrál a od 18.00 hodin bude také udělovat novokněžské požehnání.

Sobota 21. září – 10. smírná poutní pouť od hrobu P. MUDr. Ladislava Kubíška. Podrobné informace budou včas na plakátcích na nástěnkách.

Sobota 21. září – Katolická beseda a farnost Letovice pořádá poutní zájezd do rakouského poutního místa Mariazell. Odjezd autobusu z Letovic ráno ve 4.30 hod., zastávky na ul. Pražské, na náměstí, a U Kaštanu. Cena zájezdu činí 300,- Kč. Přihlášky se zapisují v zákrstii farního kostela nebo na farnost do 8. září 2013.

Neděle 22. září v 11.30 hodin poutní mše svatá v Kochově ze svátku sv. Matouše.

Sobota 28. září v 18:00 mše sv. ze slavnosti sv. Václava v klášterním kostele v Letovicích.

Možnost zmlouvy vyhrazena.

Aktuální informace a zprávy najdete na:
<http://farnost.katolik.cz/letovice/>

Akce rozhledna

V úterý 30. 7. jsme si zpestřili rekreační na školu výletem na „Dobře ukrytou rozhlednu Járy Cimrmana“, která byla roku 2007 vybudována v lesích nad obcí Bězová nad Svitavou. Krásný den za jasného počasí nás přivítal a poté se naše výprava asi šesti dospělých a ještě více dětí vydala vláčkem na nádraží v Bězové, kde proběhla seznamovací hra. K rozhlednu jsme stoupali asi půlkilometrovou cestou lesem do výšky 476 m nad mořem, a to bez kyslíkových přístrojů. Posledních pár metrů jsme si zaskotačili na lanové stezce a prolézáme káče a pak už jsme se rozdělili do dvou skupin. Skupina A (muži) rozhlednu bránila a skupina B (ženy) dobývala. Po úrputné šiškové bitvě a lákání na dobrou svačinku muži ženám podlehli a ještě rádi se vzdali. Z vyhlídkové plošiny ve výšce 15 metrů této celkem 20 metrů vysoké dřevěné rozhledny jsme viděli pouze nedalekou zvláštnou krajinu s několika obcemi, ale nemusíme mít všechno. Zahráli jsme si na kolik her, najedli se a pokračovali v našem putování. Kdybychom si nespletli cestu, mohli jsme vidět i „díry“, tak snad přistát. Po návratu, opět vláčkem, do Letovic jsme poutní den zakončili zmrzlinou. Zdravím váš výlet!!!

Účastník výpravy a člen skupiny A, Tom



V íl do sv ta

Tak zn I název našeho farního tábora na fa e v obci s nádherným okolím - Netín. Po p íjezdu na faru se naše cestovatelská skupinka setkala s n kolika veleváženými cestovateli, kte í nám nabídli dobrodružnou cestu po zem kouli. Nemohli bychom ale cestovat bez pas , a tak jsme si je museli sami najít. Každý pas m l n jakou barvu. Podle ní se utvo ily skupinky, ve kterých jsme setrvali po celý tábor a sout žili mezi sebou. K ve eru nás navštívil velice svérázný cestovatel Evžen Vrabc, který nás potom každý další ve er pozval do jiného sv tadílu.

Druhé ráno jsme se k našemu p ekvapení neprobudili v eské republice, ale v Africe. P ívítali nás domorodci a my se pustili do našich prvních her a bojovek. B hem dne jsme se nau ili n jaké africké rytmy na buben, ochutnali africké jídlo a dozv d li se spoustu v cí o tomto kontinent . V noci jsme m li úkol. Museli jsme se vydat do lesa a získat úpisy, a tak zachránit ernochy p ed otroká í. P íští den jsme pokračovali v našem cestování, a to do Severní Ameriky. P ívítali nás indiáni. B hem dne jsme pomoci r zných úkol a sout ží (také škrábání brambor) doputovali do Jižní Ameriky, kde nás ekal fotbal, což bylo p íjemn jší než brambory. Další den jsme šli na výlet. Z jižní Ameriky jsme se museli dostat p es ledové kry na jižní pól. Uprost ed hrozné zimy, a koliv sluní ko krásn h álo, jsme si museli sami uva it ob d. Na zpáte ní cest jsme uprost ed lesa

u krásného potoka slavili mši svatou. Krásný potok skákající p es velké balvany nás nakonec zlákal k sílené vodní bitce. I pan fará skon il ve vod . Další den jsme se dostali do Austrálie, avšak bez víza. Celé dopoledne jsme se ho snažili získat, ale jak to sami znáte to p íšem dlouhé trmácení po ú adech... Tam mají dovolenou, tam jsou na ob d , tady jste špatn vyplnili polí ko a tak dále. Našt stí do ob da všichni vizum m li. B hem dne jsme se také n co o Austrálii dozv d li, zahráli si fresbee a ochutnali klokana. Další den jsme se dostali do Asie, kde nás ekala hlavní bojovka celého pobytu s úkolem zachránit spanilou princeznu p ed hr znými ninji. Po udatném a vytrvalém boji se nám ji poda ilo vysvobodit a za odm nu nás ekaly královské hody. Ve er byly vyhlášeny výsledky sout ží, odm n ní nejlepší a šlo se spát. Poslední den jsme zakon ili zase Evropou a hulalaj šulaj dom za maminkamáááá!

Cestovatelka Hanka

Farní knihovna

V pr b hu letošního farního dne bude požeňná a otev ena farní knihovna, která je umíst na v prvním poschodí farní budovy. Základ tvo í knihy z poz stalosti P. F. Krch áka a paní profesorky Anny Hrubé. Svými dary také p ísp li n kte í farníci. Podle finan ních možností budou dokupovány nové knihy. Provozní doba bude ješt up esn na.

P. Jan Bezd k



ZA ZDRAVÍM NA VYSOINU

Druhý letošní ozdravný pobyt za podpory JMK poádalo Nové sdružení zdravotn postižených Letovice pro své leny v polovin m síce srpna. Program se nesl v duchu ení b evnovského opata, že „b h stvo il Vyso inu v sobotu, aby se mohl v ned li procházet“. Vhodné prostory k utužení zdraví jsme našli v našem oblíbeném hotelu „U Loub “ na T ech Studních. Ten nabízí možnosti k relaxaci a rehabilitaci, ale také kvalitní ubytování. Program pobytu byl p íznív nastaven všem zú astn ným s r zným zdravotním postižením. Každé dopoledne bylo na programu relaxa ní cví ení „S Lenkou“.

Ú astníky lákalo každodenní ve erní plavání a cví ení v hotelovém bazénu. Zájemci o zdraví využili nabídku masáží. V programu pro zdraví m ly své místo pravidelné nenáro né vycházky okolní krásnou a malebnou p írodou Vyso iny. V rámci t chto vycházek jsme podnikli tradi ní výlet do Ski areálu v Novém M st na Morav . Ke zpest ení vycházky se hrál minigolf, který je umíst n v areálu SKI hotelu. Zdatn jší vyletníci se vydali pohodovou procházkou zp t na hotel. V rámci klimatoterapie jsme se sešli u Vitul iny studánky. Na tomto míst se p ípomíná eská ža ka hudebního skladatele Bohuslava Martin , Vít zslava Kaprálová, která zde na T ech Studních pobývala a cítila se zde nejš astn jší. K našemu pobavení posloužil pond lní zábavný ve írek s hudbou a vtipným vystoupením našich len p í malém divadle. P í sportovním odpolední se hrál petanque a ruské kuželky, vít zové byli odm n ni.

as našeho ozdravného pobytu za krásného po así rychle ubíhal, a tak pomalu v ícházél as lou ení s naší oblíbenou Vyso inou. Na rozlou enou s Vyso inou jsme navštívili sklá skou hu Svoboda v Karlov u Ž áru nad Sázavou. Zde jsme se p í návšt v sklá ského provozu seznámili s ru ní výrobou skla. P íjemně p ekvapení nám p ínesla návšt va krásné vzorkovny, kde se nachází asi 1.700 objekt .

A to byla poslední te ka za naším týdenním pobytém na krásné a oblíbené Vyso in . **ZA BOREK**

Místní organizace eského svazu zahrádká oznamuje zahájení moštování v sobotu 21. 9. 2013 v areálu u Isarna v dob od 7.30 do 12.00 hod. Moštování bude probíhat každou sobotu až do odvolání, které bude oznámeno m stským rozhlasem. Kontakt: Emanuel Lepka 605 190 924

NOVÉ SDRUŽENÍ ZDRAVOTN POSTIŽENÝCH v LETOVICÍCH

PO ÁDÁ PRO SVÉ LENY A VŠECHNY ZDRAVOTN POSTIŽENÉ SPOLUOB ANY V RÁMCI PROJEKTU „ZDRAVÍ M STO LETOVICE“ A ZA PODPORY JMK
V ÚTERÝ 24. ZÁ Í 2013

RELAXA NÍ ODPOLEDNE V LÁZNÍCH BOSKOVICE
PROGRAM ODPOLEDNE: PLAVÁNÍ V BAZÉNU, VODOLÉ BA V REKREA NÍM BAZÉNU, MOŽNOST VYUŽITÍ SAUNY, PÁRYA VÍ IVÉ KOUPELE
ODJEZD BUDE: 13.00 - NÁM STÍ, 13.05 - PRAŽSKÁ, 13.15 - BYTOVKY, 13.20 - TYLEX

PROGRAM ODPOLEDNE ZA ÍNÁ VE 14.00 HOD.
ZÁVAZNÉ P ÍHLÁŠKY A INFO. u RAŠOVSKÉ LENKY
NA Tel: 516 474 955, 776 680 775 270 155.
OD 30. SRPNA 2013 WWW.NOVEDSDRUZENIZP.CZ

M STSKÝ KLUB D CHODC

zá í 2013

2. 9. 2013 - pond lí – 17.00 hod.

Zahájení cví ení vt locví n na Tyršov ulici

4. 9. 2013 - st eda – 14.00 hod.

MKD Tyršova ul. - Setkání v klubu po letní p estávce

11. 9. 2013 – st eda – 15.30 hod.

areál hasí ské zbrojnice - Tradi ní setkání len MKD Letovice spojené s grilováním ku at

18. 9. 2013 – st eda – 12.10 hod.

autobusové stanovišt nám stí Letovice „Vzh ru na rozhledny“ - Turistická vycházka do okolí Letovic v rámci „Evropského dne mobility“. Odjezd do Ústupu, návšt va lární farmy, Zelenkova rozhledna, Olešnice.

25. 9. 2013 - st eda – 14.00 hod.

MKD Tyršova ul. - „Jen tak v klubu“

26. 9. 2013 – tvrtek – 17.15 hod. nám stí Letovice

Zájezd do divadla na p edstavení „Jak je d ležitě mítí Filipa“. P íhlášky a platba v MKD u paní A. Piglové. Divadelní p edstavení je dotováno Jihomoravským krajem v rámci podpory kultury na venkov . Doprava zdarma.

P ípravujeme: V m síci íjnu autobusový zájezd „Po Napoleonových stopách do Slavkova“.

Upozor ujeme naše leny a p átele, že klubová výv skaje nov umíst na naproti prodejn „Albert“

Sdružení pro obnovu tradic v Babolkách a Osadní výbor Babolky

Vás srdečně zveme na

13. ročník slavnosti Baboleckých Lip svobody,

zábavné, námořnické a pirátské odpoledne.

Lípa svobody byla zasazena 28. 10. 1928 na počest 10. výročí založení republiky československé a Lípa milénia byla zasazena 27. 10. 2001.

Babolky 28. 9. 2013 od 14.30 hod.

Ve 14.30 hod. registrace dětí na hry a soutěže na deseti stanovištích, nejlépe v námořnických maskách. Zahájení a program u rybníku v 15.00 hod. Po 17. hod. koncert pod lípou, rej masek, vyhlášení soutěží, odměny pro nejlepší masky a lampionový průvod vesnicí. Od zahájení průběžně bude probíhat prodej lístků a v 18.30 hod. bude losování zábavných i užitečných předmětů vystavených na stolech. Zakončení u lip cca ve 20.00 hod. ukázkou ohňového tance a ohňostrojem. Doprovod dětí zodpovídá za jejich bezpečnost během celého odpoledne. Změna programu je vyhrazena. K dispozici bude oběd první v pirátském bufetu a po ohňostroji volná zábava i tanec.

Děkujeme sponzorům akce:

Městský úřad Letovice, majitelé koní z Nové a Letovic, Uzená stříška Šutera a rodina Slechanova z Olešnice, Kolář v mlýně, ukáзка Canis terapie a ohňového tance Klára Fialová, předvedení výcviku psů, dětský pěvecký sbor z Boskovic, Novibra Boskovice, podnikání patřící všem baboleckým občanům podáující akci, chalupáři a jejich přátelé.

Průběžně zveme všechny účastníky k podpisu do pamětní knihy.



Svaz tělesně postižených
místní organizace Letovice

zve své členy

v úterý 17. září 2013 v 14.00 hod. do MKD.
Hostem bude Ing. Ivo Kubín, ředitel Centra
sociálních služeb města Letovice.

FOLK – ROCKOVÝ VEČER
Ros a Pijáček & Luboš Raš

Pátek 6. září 2013 v 19.00 hod.

areál AFK Letovice

Vstupné dobrovolné.

Volejbalistky Sokola Letovice na desáté výročí slaví úspěch!

Jeden z nejoblíbenějších sportů v Letovicích, volejbal, nás po sedmi letech zaujal na první pohled. Krušné pačty se stala nejvýznamnější základna díky velké trpělivosti a odhodlanosti. Hráčky se ucházely a odcházel, ale ty nejdříve se staly a praly se v soutěžích v Jihomoravském kraji. Společně jsme s holkami prošly soutěží kadetek a juniorek, kde jsme se vždy držely na předních příčkách tabulky. S příchodem plnoletosti nastal asi řízení, co bude dál. Naše vášeň k volejbalu zůstala a byly jsme přihlášeny do druhé krajské soutěže Jihomoravského kraje v kategorii ženy. Jenže osud tomu nechtěl a nás pro velkou ústřední tým v soutěži nezaregistrovali. Obrovské zklamání vystřídal záhy úsměv na tváři. S otevřenou náručí nás přijali v Pardubickém kraji, kde jsme prožily krásných pět proslulých i propřených antukových let. Přes veškeré snahy jsme se stále držely uprostřed tabulky, ale naše ambice byly od zátku vyšší. Po první polovině sezóny 2012/2013, kdy jsme dosáhly na čtvrtou příčku, jsme už téměř přestaly doufat. Do druhé poloviny jsme tak postupovaly s cílem riskovat a nechat na hře všechno. Zato se opravdu dařilo. Připisovaly jsme si na své konto jednu výhru za druhou, body se nám hromadily a peskavaly jsme tak v tabulce jedny soupeřky za druhými. Poslední zápas sezóny byl ve znamení všechno nebo nic. Za velké podpory fanoušků jsme soupeřky smetly z kurtu a získaly tak poslední potřebné body k vítězství. První místo v tabulce pro nás znamenalo přímý postup do vyšší soutěže a my už se mohly jen radovat a oslavovat. Novou sezónu krajskou přeborů i.t. idy za ináme hrát ve sportovní hale 19. října 2013 s družstvem Lanškrouna a doufáme alespoň ve stejné podpoře ze strany fanoušků.

Historický úspěch letovických žen ve volejbalu se nezrodil ze dne na den. Hlavní podkování patří za pevné nervy hlavně trenérovi Mgr. Zdeňku Šteslovi, dále vřelým fanouškům z rodin a přátel, v neposlední řadě také TJ Sokolu Letovice, díky kterému nám bylo umožněno cestovat na utkání a reprezentovat tak město Letovice.

Markéta Suráková

Na snímku volejbalový tým žen Letovic zleva: Kamila Lepková, Vendula Bábová, Zuzana Prchalová, Michaela Šteslová, Markéta Suráková, Dagmar Dostálová, Romana Dvořáková, Vendula Prudilová, chybí Jana Richterová.



Fan-club "BOP KŘETÍNKA"
Městské kulturní středisko Letovice
Základní škola Letovice
Kancelář Letovice Zdravé město MA 21
Komise pro tělovýchovu, sport a mládež při MěÚ Letovice



pořádají v rámci
Evropského týdne mobility
a Evropského týdne bez aut

ve středu 18. září 2013 v 15.00 hodin

17. ročník závodu

BĚH ZÁMECKÝM PARKEM

Kategorie:

chlapci-dívky

- A) děti předškolního věku
- B) 1. třída
- C) 2. - 3. třída
- D) 4. - 5. třída
- E) 6. - 7. třída
- F) 8. - 9. třída



Prezence závodníků od 14.00 hodin

Závod je pořádán pouze pro děti letovických mateřských a základních škol.

V případě nepříznivého počasí bude vyhlášen náhradní termín.

AKCI FINANČNĚ PODPORÍ JIHOMORAVSKÝ KRAJ

SPORT

ROZPIS TURNAJ A MISTROVSKÝCH UTKÁNÍ VE SPORTOVNÍ HALE - ZÁŘÍ 2013

Ned le	8. 9. 2013	10.00 - 18.00 hod.	TURNAJ FLORBAL LETOVICE	mládež
Ned le	15. 9. 2013	8.00 - 16.00 hod.	FLORBAL LETOVICE MŮ	starší žáci
Pátek	20. 9. 2013	17.00 - 21.00 hod.	VOLEJBAL SPONZOR CUP TSR	smíš. družstva
Sobota	21. 9. 2013	9.00 - 16.00 hod.	VOLEJBALOVÝ TURNAJ TSR	volejbal muži
Sobota	28. 9. 2013	9.00 - 16.00 hod.	VOLEJBALOVÝ TURNAJ	volejbal ženy
Ned le	29. 9. 2013	8.00 - 16.00 hod.	FLORBAL EAGLES BRNO MŮ	muži

Jachetní oddíl TJ Sokol Letovice

pořádá ve dnech 31. 8. - 1. 9. 2013

13. ročník Srandaregaty

První rozjížky

budou odstartovány v 11 hod.

FAN – CLUB „BOP K ETÍNKA“

oznamuje změnu provozu

na minigolfovém hřišti:

ZÁŘÍ 2013

Sobota, Nedle:

13.00 – 19.00 hod.

ZDRAVOTNICKÁ PÉČE

Rozpis stomatologické LSP

Služba je sloužena od 8.00 do 13.00 hod.

1. 9.	MUDr. Kovandová	Poliklinika Blansko, Sadová 33	516 488 450
7. 9.	MUDr. Grénarová	Boskovice, Růžové nám. 16	774 710 550
8. 9.	MUDr. Křížová	Boskovice, Růžové nám. st. 2345/12	516 452 808
14. 9.	MUDr. Kubínová	Boskovice, Nemocnice Boskovice	516 491 263
15. 9.	MUDr. Kurová M.	Lysice, Komenského 429	516 472 460
21. 9.	MDDr. Kurová P.	Lysice, Komenského 429	516 472 460
22. 9.	MUDr. Staňková	Jedovnice, Zdrav. středisko	516 442 726
28. 9.	MUDr. Kupková	Poliklinika Blansko, Sadová 33	516 488 457
29. 9.	MUDr. Kutlíková	Boskovice, Lidická 8	516 453 997

Mimo výše uvedenou dobu je služba stomatologické LSP zajišťována v Úrazové nemocnici Brno, Ponávka 6, tel. 545 538 111 - ve všední dny od 17.00 do 7.00 hodin. O sobotách, nedělích a svátcích nepřetržitě 24 hodin.

Služby lékaře



6. 9. Dr. Šafránek
13. 9. Dr. Šponerová
20. 9. Dr. Vašková
27. 9. Dr. Bajerová

Pohotovostní službu v uvedených dnech (pátky) konají lékaři i ve svých ordinacích do 15.30 hod. Od 17.00 hod. denně, o víkendech a svátcích je lékařská služba první pomoci sloužena nepřetržitě v Nemocnici Boskovice.

Dr. Striová 6. 9. - 18. 9. - dovolená
zastupuje Dr. Šafránek a Dr. Kratochvílová

Palivové d evo z Rozhraní

buk: 990,- K pms

smrk: 800,- K pms

Polínka délka cca 30 cm

doprava kontejnerovou Avii,

12,- K /km

tel. 734 743 212

www.hwpila.cz

hwpila@seznam.cz

Zámek Letovice

Burza starožitností

a sb ratelských kuriozit

1. zá í 2013

8.00 - 12.00 hod.



Prodej 2+1 Letovice, ul. Družstevní

Prodám byt 2+1 se šatnou a sklepem,

Byt se nachází v 1.pat e
(okna cca 2m nad zemí).

Byt po kompletní rekonstrukci.

Zd né jádro, vlastní el. podlahové
topení, st ny v interiéru jsou

zatepleny. cena u RK [\[lionix.cz\]\(http://lionix.cz\) , Dvorský Petr 603 161 881](http://www.reality-</p></div><div data-bbox=)

HUDEBNÍ PRODUKCE A OZVUČENÍ

NA VAŠICH VEŘEJNÝCH I SOUKROMÝCH AKČÍCH
ZÁBAVY, DISKOTÉKY, RETRO-PÁRTY, PLESY, OSLAVY

tel.: 777 864 582

www.zvuk-letovice.wz.cz

Advokátní kancelá JUDr. Kamily Vránové, Masarykovo nám. 1065/11,

Letovice (budova bývalého finan ního ú adu, II. patro),

oznamuje rozší ení pracovní doby, a to na pond lí – pátek, 9 - 16 hod.

Telefonický kontakt 608 211 469 z stává beze zm ny.

HRAČKY LETOVICE



nový e-shop s hračkami pro děti

www.hracky-letovice.cz

e-mail: info@hracky-letovice.cz

tel.: 730 697 177

P STITELSKÁ PÁLENICE
VE VRANOVÉ U LETOVIC
ZAHAJUJE SEZÓNU
OD 15. 8. 2013.

*P ij te vypálit
v klasické
dvoukotlové sestav ,
ve které topíme
d evem.*

Objednávky na tel.:

737 257 899

737 678 982

Pronajmu byt 3+1

v rodinném dom

v Letovicích v ul. Tyršova.

Kontakt:

516 463 730

Petr Švancara

svatební fotografie, fotoslužby
www.fotosvancara.cz
mobil: 776 261 869

OPRAVY RODINNÝCH ŠICÍCH STROJ

Milan Lepka, Nýrov 76
mobil: 723 307 810

AUTODOPRAVA

DOVOZ - PÍSKU, ŠT RKU, BETONU, D EVA
AR ŽNÝCH STAVEBNÍCH MATERIÁL
ODVOZ - ODPADU, SUTI

NEJLEVN JŠÍ V OKOLÍ!

MILAN EZNÍK

Tel.: 724 224 854

Bezdrátový internet

v Letovicích a okolí. Profi technologie
Motorola Canopy 5,4 GHz.

Tarif	Down /Up (kb/s)	
Canopy 3M	3000/1000	300 Kč
Canopy 10M	10000/2000	400 Kč
Canopy 15M	15000/5000	500 Kč
Canopy 20M	20000/5000	650 Kč
Canopy 30M	30000/5000	800 Kč

Další informace na www.ign.cz
tel.: 733 110 863 ing. Bronislav Lebiš
tel.: 605 830 328 ing. Zdeněk Lebiš

KAREL ŠTESL

Kochov 1, LETOVICE

OPRAVY PODVOZK AUTOMOBIL

OPRAVY KAROSERIÍ

NÁT RY - NÁST IKY PODVOZK ,
PODB H , DUTIN

Tel.: 723 290 761



PRODEJ CHOVNĚ DRŮBEŽE

z veterinárně kontrolovaných chovů, které zaručují kvalitní a vysokou stáříkovost!

trasa č.47 Boršov u M.Třebové /Svitavy/

- 11,30 Boršov u Moravské Třebové /na měsíc/
- 12,30 Městečko Trnávka /u prodejny K-pus/
- 13h Bělá u Jevíčka /u OÚ/
- 14h Letovice /u hasič. zbrojnice/
- 15h Svitávka /u mlekárny letovka/
- 16h Kumbát /parkoviště na náměstí/

Prodej 9. 10. 2013

Ku ice erné, ervené	stá í:12-18týd.	cena:120-180,-K
Chovný kohoutci	12-18týd.	120-180,-K
Slepice ve snáše		100,-K

Sortiment, stáří a cena drůbeže se může lišit dle aktuální nabídky!

Drůbež, prosím, **OBJEDNÁVEJTE** na adrese:

Gallus Extra s.r.o., Pražská 8, 586 01 Jihlava
tel.: 567 212 754, 567 214 502, mob. 731 701 331, po-pá 8-15h!
gallusextra@centrum.cz

Letovický zpravodaj vychází m sí n . Vydává M stské kulturní st edisko Letovice, I O: 43420982, adresa redakce: MKS Letovice, Nová 1, 679 61 Letovice, tel.: 516 474 422, 601 590 006, e-mail: info@mks-letovice.cz. Šéfredaktor J. Palán, zást. šéfredaktora P. Bartáková. Foto titulní strany P. Švancara. Registra ní islo MK R E 11433. Letovice 26. 8. 2013 . 9/2013. Cena 8,-K . Uve ejn né názory nemusí být shodné s názory redakce a vydavatele. Za obsah odpovídá vydavatel, za pravdivost údaj obsažených v reklam a inzerci vydavatel neodpovídá. Uzáv rka p ísp vk do p íšího zpravodaje . 10/2013 bude 18. 9. 2013. Fotografie: archiv redakce.

Vytiskla tiskárna DTP CENTRUM SVITAVY



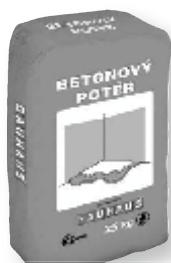
JIŽ 20 LET NEJŠIRŠÍ VÝBĚR ZA NEJLEPŠÍ CENY

BAUHAUS®

NEJŠIRŠÍ VÝBĚR STAVEBNIN A STAVEBNÍHO MATERIÁLU



**CENOVĚ VÝHODNĚ!
PALETOVÉ ODBĚRY!**



**CENOVĚ VÝHODNĚ!
PALETOVÉ ODBĚRY!**

od **50,-!**

Značkové suché maltové směsi

balení 25 kg, v sortimentu: betonový potěr, zdicí malta, univerzální omítka a zdicí malta, jednovrstvá omítka, jádrová omítka, vápený štuk, samonivelační potěr, zdicí malta na pórobeton



**SOUČINITEL TEPELNÉ
VODIVOSTI 0,039 Wm²K⁻¹**



ks od **6,-!**

Fasádní pěnový polystyren EPS 70F

1000 x 500 mm, tl. 10 - 140 mm

ISOVER



m² od **53,30!**

Zateplení šikmé střechy Domo

v rozměrech 80 x 1200 x 9000 mm až 200 x 1200 x 3500 mm, vhodné pro jakékoli tepelné, zvukové, nezátížené izolace, $\lambda_D \leq 0,039 \text{ Wm}^{-1}\text{K}^{-1}$



BAUHAUS®

www.bauhaus.cz



BRNO - Ivanovice, Řečkovická 3/555, tel.: 517 071 811-2, otevírací doba: PO-PÁ 7⁰⁰-21⁰⁰ hod., SO-NE 8⁰⁰-21⁰⁰ hod.
BRNO, Strážní 7, tel.: 538 725 011-2, otevírací doba: PO-PÁ 7⁰⁰-21⁰⁰ hod., SO-NE 8⁰⁰-21⁰⁰ hod.

Tato nabídka platí od 1.9. do 30.9.2013 (včetně) nebo do vyprodání zásob. Ceny jsou uvedeny včetně DPH. Platí pro obvyklé množství jedné domácnosti. Chyba a změny jsou vyhrazeny.



Soutěž

pro mladé a začínající talenty

(hudební skupiny, zpěváci, tanečníci, divadla, výtvarníci...)

Letovice kulturní dům 26. a 27. října 2013

přihlášky zaslajte na info@mks-letovice.cz, tel.: 601 590 006

